



შპს „საქართველოს მყარი ნარჩენების მართვის კომპანია“

საქართველოს რეგიონული განვითარებისა და
ინფრასტრუქტურის სამინისტრო



ნოემბერი, 2014

კომპანიის შექმნამდე არსებული მდგომარეობა

- სანიტარული და გარემოსდაცვითი ნორმების უგულვებელყოფა
- სტანდარტების გარეშე ოპერირება
- მუნიციპალიტეტების მწირი ფინანსური რესურსები
- კვალიფიკაციური ადამიანური რესურსების ნაკლებობა
- მატერიალურ-ტექნიკური ბაზის არარსებობა
- საყოფაცხოვრებო ნარჩენებთან ერთად სახიფათო საწარმოო და სამედიცინო ნარჩენების განთავსების პრაქტიკა



- ნაგავსაყრელების მართვის სისტემის განვითარების ერთიანი ხედვის არარსებობა
- მუნიციპალიტეტების დონეზე ინდივიდუალური მართვის პრაქტიკა
- ერთიანი საკანონმდებლო ბაზისა და სტრატეგიის არარსებობა
- საკანონმდებლო კოლიზიები
- დონორ და ფინანსურ ინსტიტუტებთან არაკოორდინირებული და ფრაგმენტული თანამშრომლობა
- აღრიცხვის სისტემის არარსებობა
- დაუცველი/შემოუღობავი მუნიციპალური ნაგავსაყრელები

შპს „საქართველოს მყარი ნარჩენების მართვის კომპანია“

- საქართველოს მთავრობის წინაშე შვედეთის მთავრობის/შვედეთის საერთაშორისო განვითარების სააგენტოს (SIDA) ინიციატივა ქვეყანაში საყოფაცხოვრებო ნარჩენების მართვის ცენტრალიზებული რგოლის შექმნის შესახებ.



- დაფუძნდა 2012 წლის 24 აპრილს



- კომპანიის სახელმწიფო საკუთრებაში არსებული 100 %-იანი წილის მართვის უფლებით საქართველოს რეგიონული განვითარებისა და ინფრასტრუქტურის სამინისტროსათვის გადაცემა



- ქვეყნის მასშტაბით (ქ. თბილისისა და აჭარის ავტონომიური რესპუბლიკის გარდა) მართავს მყარი მუნიციპალური ნარჩენების 52 მუნიციპალურ საყოფაცხოვრებო გადანაყრების პოლიგონს (ნაგავსაყრელს)

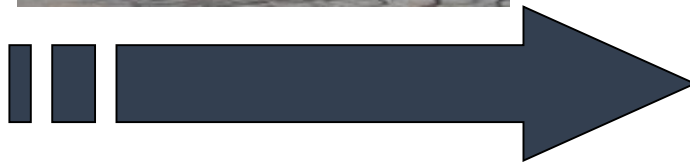
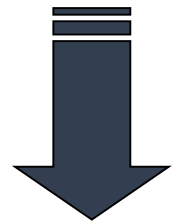


- მთავრობის ცვლილების შემდეგ საბიუჯეტო დაფინანსების მკვეთრი ზრდა და საერთაშორისო საფინანსო ინსტიტუტებთან თანამშრომლობის ხელშეწყობა
- ახალი მენეჯმენტი - 2013 წლის მარტიდან

მონაწილე მხარეები

მოსახლეობა

ადგილობრივი თვითმმართველობის ორგანოები



გარემოსა და ბუნებრივი რესურსების დაცვის სამინისტრო

შრომის, ჯანმრთელობისა და სოციალური დაცვის სამინისტრო

ნაბაჟსაყრდელის მოწოდება და მართვა

რეგიონული განვითარებისა და ინფრასტრუქტურის სამინისტრო/მყარი ნარჩენების მართვის კომპანია

სახელმწიფო პოლიტიკის შემუშავება და განხორციელება

სანიტარულ-ჰიგიენური წესების, ნორმებისა და ეპიდემიოლოგიური კონტროლის დონისძიებების შემუშავება და დამტკიცება



კომპანიის ხედვა

მისია:

ქვეყნის რეგიონებში მყარი საყოფაცხოვრებო ნარჩენების მართვის ევროპული სტანდარტების დანერგვა.

სტრატეგიული მიზანი:

არსებული მუნიციპალური ნაგავსაყრელების ეტაპობრივი დახურვა და ახალი ევროსტანდარტების შესაბამისი რეგიონული ნაგავსაყრელების მშენებლობა.

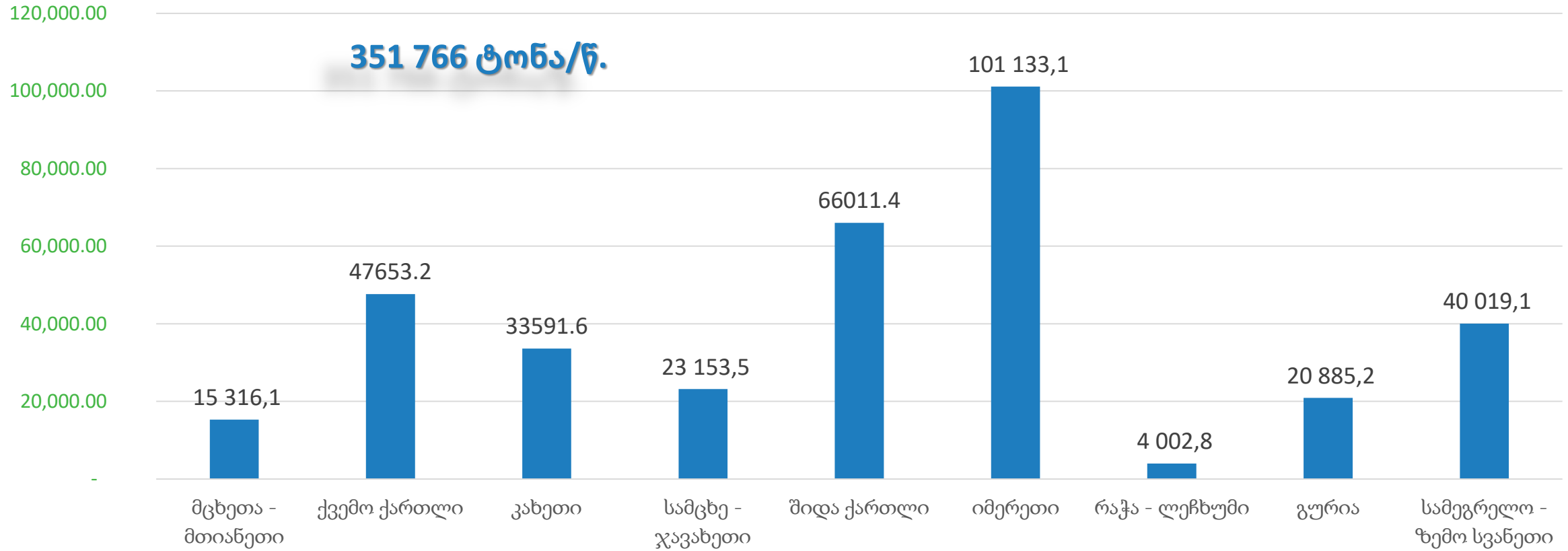


ამოცანები

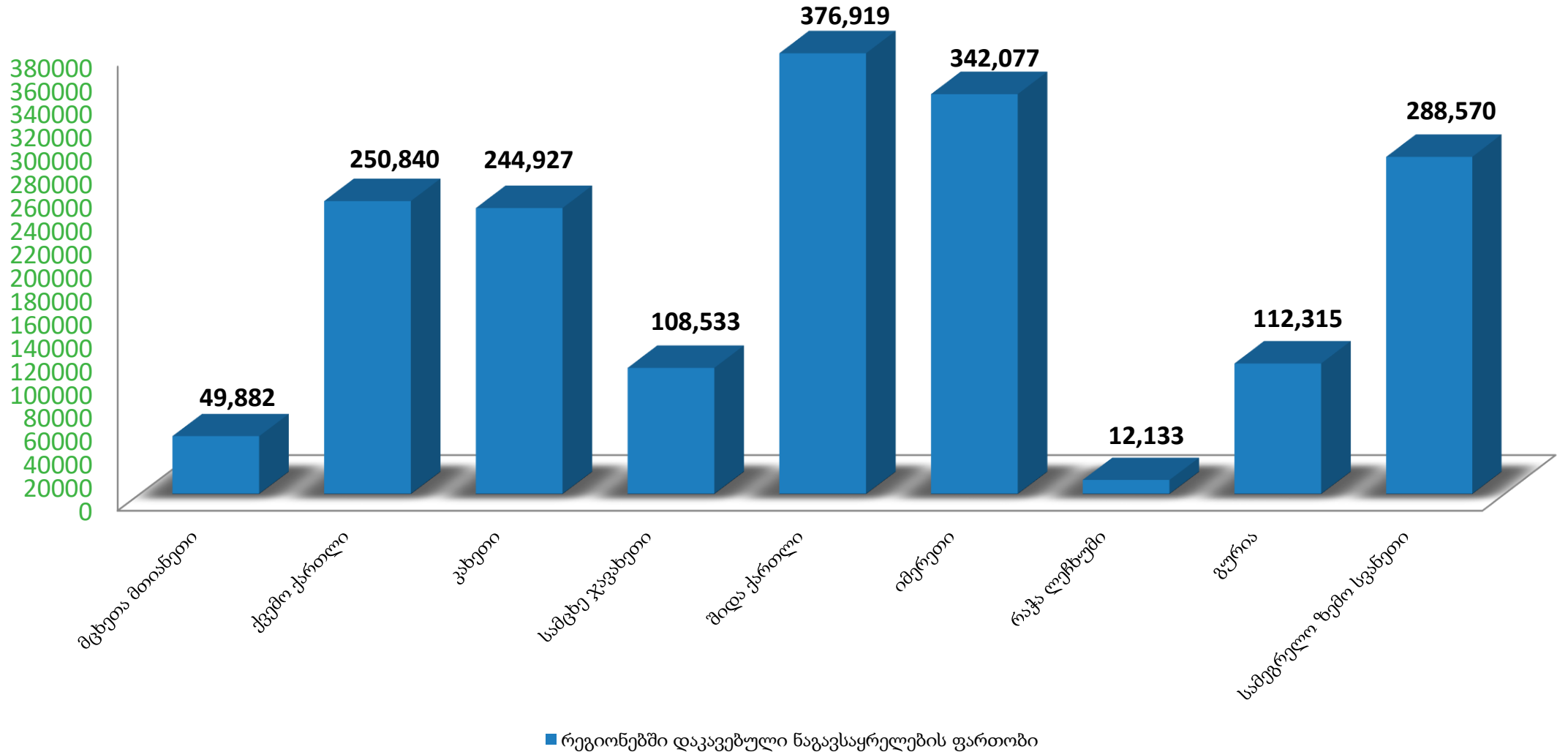
- გამართული ოპერირების გზით მყარი საყოფაცხოვრებო ნარჩენებით გარემოს დაბინძურებისა და ადამიანის ჯანმრთელობაზე მავნე ზემოქმედების შემცირება;
- მყარი საყოფაცხოვრებო გადანაყრების პოლიგონების მართვის ეკოლოგიურად, ფინანსურად და ეკონომიკურად გამართული სისტემის შექმნა;
- ახალი რეგიონული ნაგავსაყრელების მშენებლობის მიზნით ფინანსური წყაროების მოძიება;
- არსებულ პოლიგონებზე რისკების შეფასება და რისკის დონეების მიხედვით პოლიგონების რემედიაცია/დახურვა.
- არსებული პოლიგონებიდან ენერჯის გამომუშავების პოტენციალის შესწავლა და გამოყენების ხელშეწყობა.;
- მყარი ნარჩენების მართვის სფეროში ახალი, თანამედროვე ტექნოლოგიების დანერგვის ხელშეწყობა;
- მყარი ნარჩენების მართვასთან დაკავშირებით საზოგადოებრივი ცნობიერების ამაღლებისა და მოსახლეობის ჩართულობის ხელშეწყობა;
- მყარი საყოფაცხოვრებო ნარჩენების სეპარაციისა და რეციკლირების პრაქტიკის ხელშეწყობა;
- სუბსიდიების მინიმუმამდე დაყვანის მიზნით სხვადასხვა ალტერნატიული მექანიზმების შემუშავება.



მყარი საყოფაცხოვრებო ნარჩენების მოცულობა რეგიონების მიხედვით



მოქმედი ნაგავსაყრელების ფართობი რეგიონების მიხედვით (კვ.მ)



განხორციელებული აქტივობები

- განხორციელდა 52 მიწის ნაკვეთის (რომლებზეც განთავსებულია ნაგავსაყრელები) კომპანიის საკუთრებად რეგისტრაცია.
- ჩამოყალიბდა 9 რეგიონული ოფისი (ამბროლაური, რუსთავი, ახალციხე, გორი, მცხეთა, ზუგდიდი, ოზურგეთი, ქუთაისი და თელავი) და აღიჭურვა შესაბამისი ინვენტარითა და სატრანსპორტო საშუალებებით;
- რეგიონული ოფისები დაკომპლექტდა კოორდინატორებითა და პოლიგონების ოპერატორებით;
- განხორციელდა სპეც-ტანსაცმლითა და შესაბამისი ინვენტარით აღჭურვა;
- დასრულდა მოქმედი ნაგავსაყრელების კეთილმოწყობის 8 პროექტი;
- დაინერგა პოლიგონზე განსათავსებელი საყოფაცხოვრებო ნარჩენების რაოდენობის აღრიცხვის სისტემა.

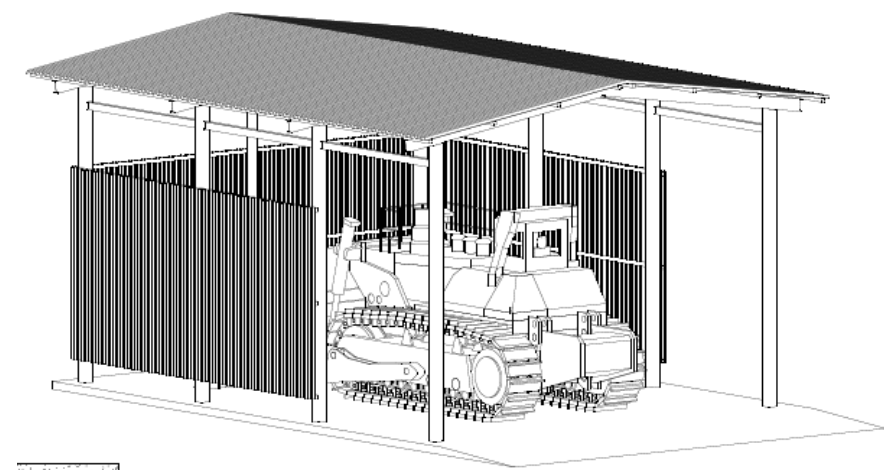
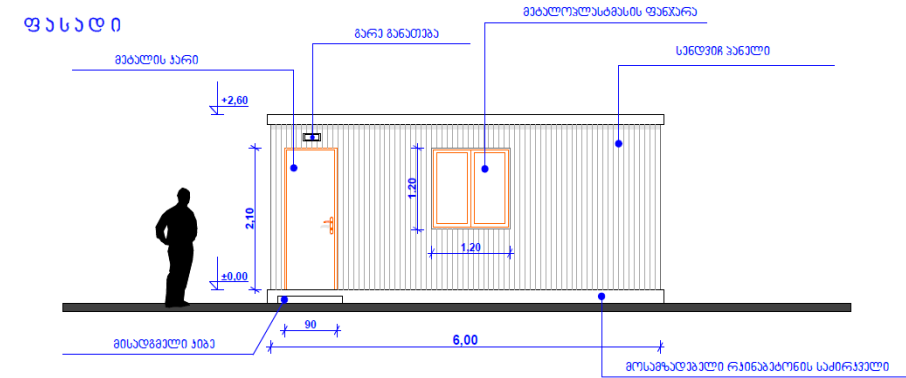


კეთილმოწყობის პროექტით გათვალისწინებულია:

- არაორგანიზებულად განთავსებული ნარჩენების შემოზვინვა და პოლიგონის ტანის ფორმირება და შიდა გზების მოწყობა-მოწესრიგება;
- ნაგავსაყრელებზე განთავსებული ნარჩენების გადაადგილება განსაზღვრულ უჯრედში, კომპაქტურად დატკეპვნა და საიზოლაციო მიწის ფენებით დაფარვა;
- საკონტროლო-გამშვები ჯიხურების მოწყობა
- სანიაღვრე წყლების არინების სისტემების შექმნა;
- ნაგავსაყრელების შემოღობვა (სეზონურობისა და კლიმატური პირობების გათვალისწინებით);
- სანკვანძის მოწყობა;
- სახანძრო ფარის მოწყობა

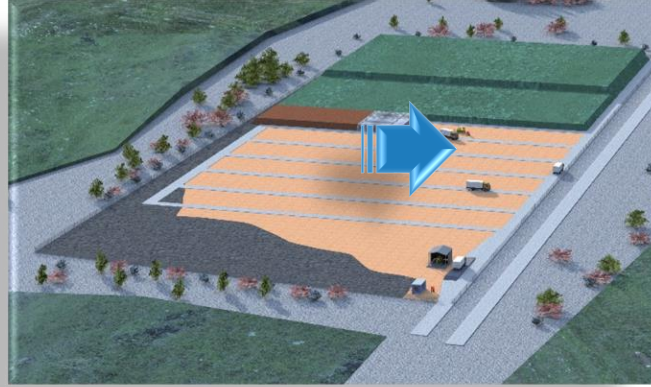
განხორციელდა:

- 15 ნაგავსაყრელის პერიმეტრის (10 948 გრ/მეტრი) შემოღობვა
- შესყიდული იქნა და დამონტაჟდა 6 ერთეული საავტომობილო სასწორი (ქუთაისი, თელავი, გორი, ზუგდიდი, ოზურგეთი, ახალციხე)
- შეძენილი იქნა 16 ერთეული მძიმე ტექნიკა: 3 პატარა და 13 დიდი ტრაქტორი
- საკონტროლო-გამშვები ჯიხურების მოწყობა

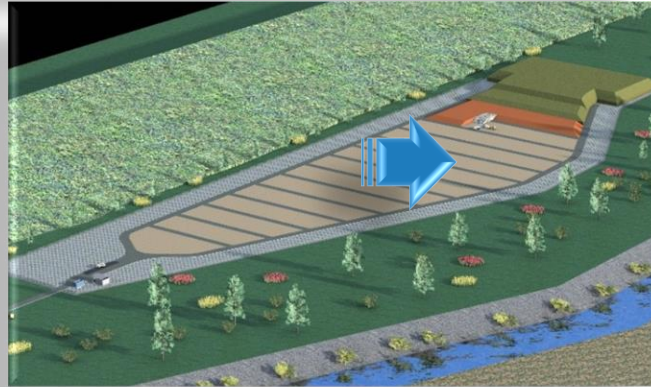


მოქმედი ნაგავსაყრელების კეთილმოწყობის დასრულებული პროექტები

თელავი



გორი



მცხეთა



მოქმედი ნაგავსაყრელების კეთილმოწყობის დასრულებული პროექტები

თელავი



მოქმედი ნაგავსაყრელების კეთილმოწყობის დასრულებული პროექტები

მცხეთა



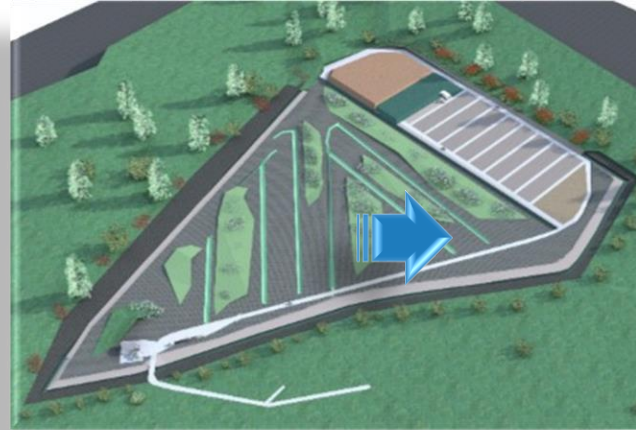
მოქმედი ნაგავსაყრელების კეთილმოწყობის დასრულებული პროექტები

ახალციხე

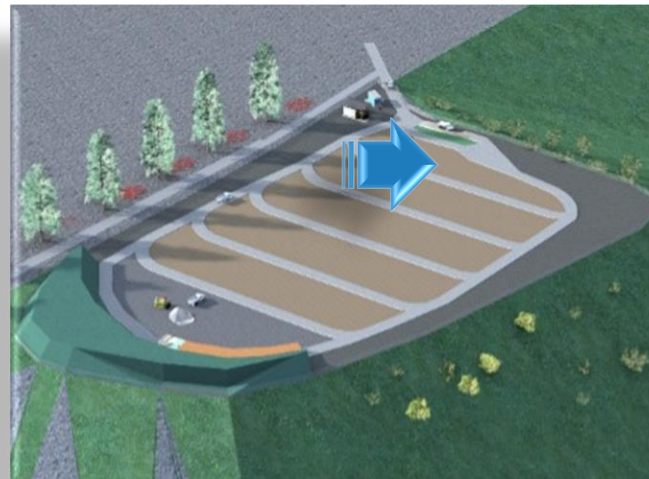


მოქმედი ნაგავსაყრელების კეთილმოწყობის დასრულებული პროექტები

ზუგდიდი



ახალციხე

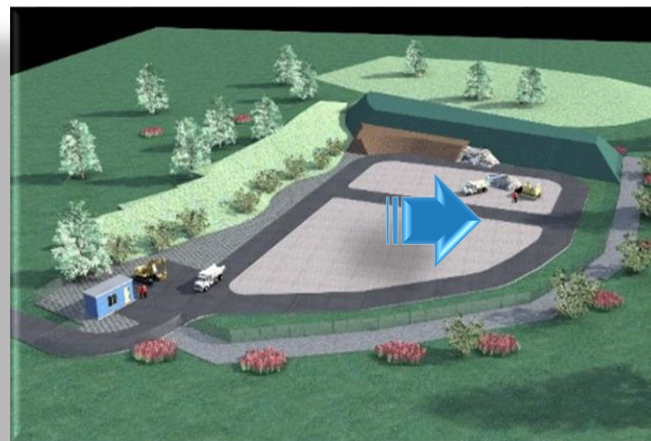
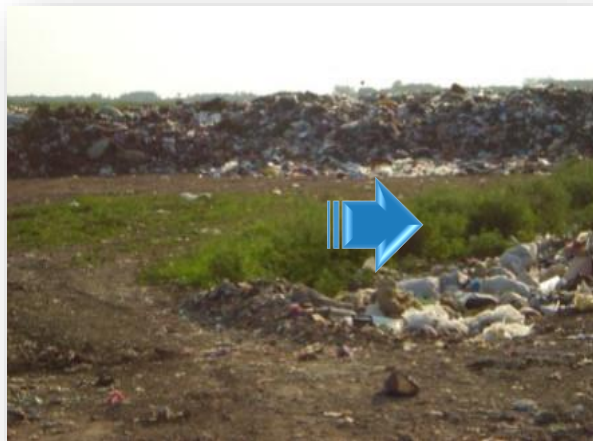


მოქმედი ნაგავსაყრელების კეთილმოწყობის დასრულებული პროექტები

ოზურგეთი

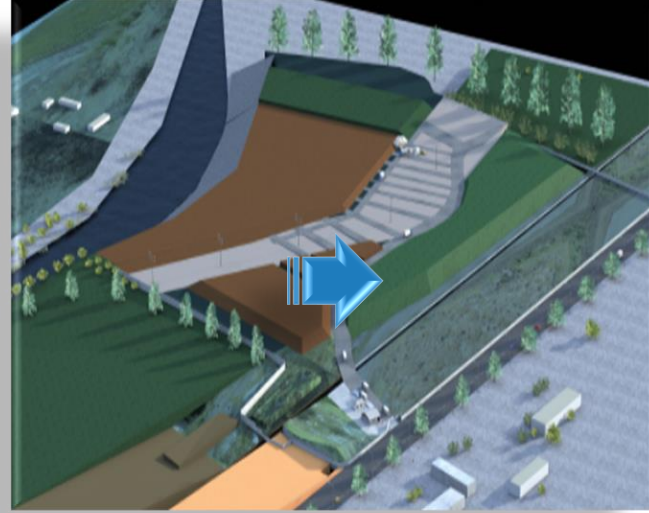


ამბროლაური

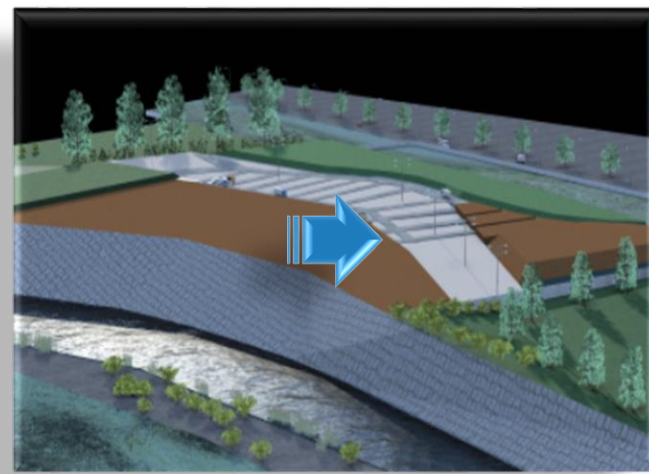


ქუთაისის ნაგავსაყრელის კეთილმოწყობის პროექტი

პოლიგონი



ნაპირდაცვა



ქუთაისის ნაგავსაყრელის კეთილმოწყობის პროექტი

პოლიგონი










ნაპირდაცვა



პოლიგონებზე განხორციელებული საქმიანობები

შეჩერებული პოლიგონები 14

გამსხვილებული პოლიგონები 9

1. სენაკი 2. ხობი 3. ჩხოროწყუ 4. წალენჯიხა		ზუგდიდი
5. აბაშა 6. ხონი		სამტრედია
7. ხარაგაული (სოფ. საღანძილე) 8. თერჯოლა (სოფ. კობრა)		ზესტაფონი
9. თეთრიწყარო (მაწევანი)		მარნეული
10. სიონი		თიანეთი
11. მცხეთა (ქსანი) 12. გურჯაანი (სოფ. გურჯაანი) 13. ახმეტა 14. აგარა	   	კასპი წნორი თელავი ქარელი

დღეისათვის

შემუშავებულია დამატებით 11 ნაგავსაყრელის კეთილმოწყობის პროექტი

რეგიონი: 6

ნაგავსაყრელი: 11

კახეთის რეგიონი	საგარეჯოს ნაგავსაყრელი
	წნორის ნაგავსაყრელი
	ლაგოდეხის ნაგავსაყრელი
მცხეთა მთიანეთის რეგიონი	დუშეთის ნაგავსაყრელი
შიდა ქართლის რეგიონი	ხაშურის ნაგავსაყრელი
	კასპის ნაგავსაყრელი
იმერეთის რეგიონი	თერჯოლის ნაგავსაყრელი
	სამტრედიის ნაგავსაყრელი
	საჩხერის ნაგავსაყრელი
ქვემო ქართლის რეგიონი	მარნეულის ნაგავსაყრელი
სამეგრელოს რეგიონი	ფოთის ნაგავსაყრელი

2014 წლის ბოლომდე დაგეგმილია

- 11 ნაგავსაყრელის კეთილმოწყობის პროექტის განხორციელება ტენდერის საფუძველზე;
- 6 ერთეული საავტომობილო სასწორის შესყიდვა/ დამონტაჟება (ხაშური, კასპი,თერჯოლა, სამტრედია,მარნეული,ფოთი);
- დამატებით15 ნაგავსაყრელის შემოღობვა;
- ღრეკის ნაგავსაყრელის შეჩერება და ოზურგეთის ნაგავსაყრელის გამსხვილება;
- ჭიათურის ნაგავსაყრელის შეჩერება და საჩხერის ნაგავსაყრელის გამსხვილება;
- ყვარელში ნაგავსაყრელის შეჩერება და თელავის ნაგავსაყრელის გამსხვილება.

დაგეგმილი კეთილმოწყობის პროექტები

წნორი



დაგეგმილი კეთილმოწყობის პროექტები

ფოთი



დაგეგმილი კეთილმოწყობის პროექტები

მარნეული



დაგეგმილი კეთილმოწყობის პროექტები

თერჯოლა



დაგეგმილი კეთილმოწყობის პროექტები

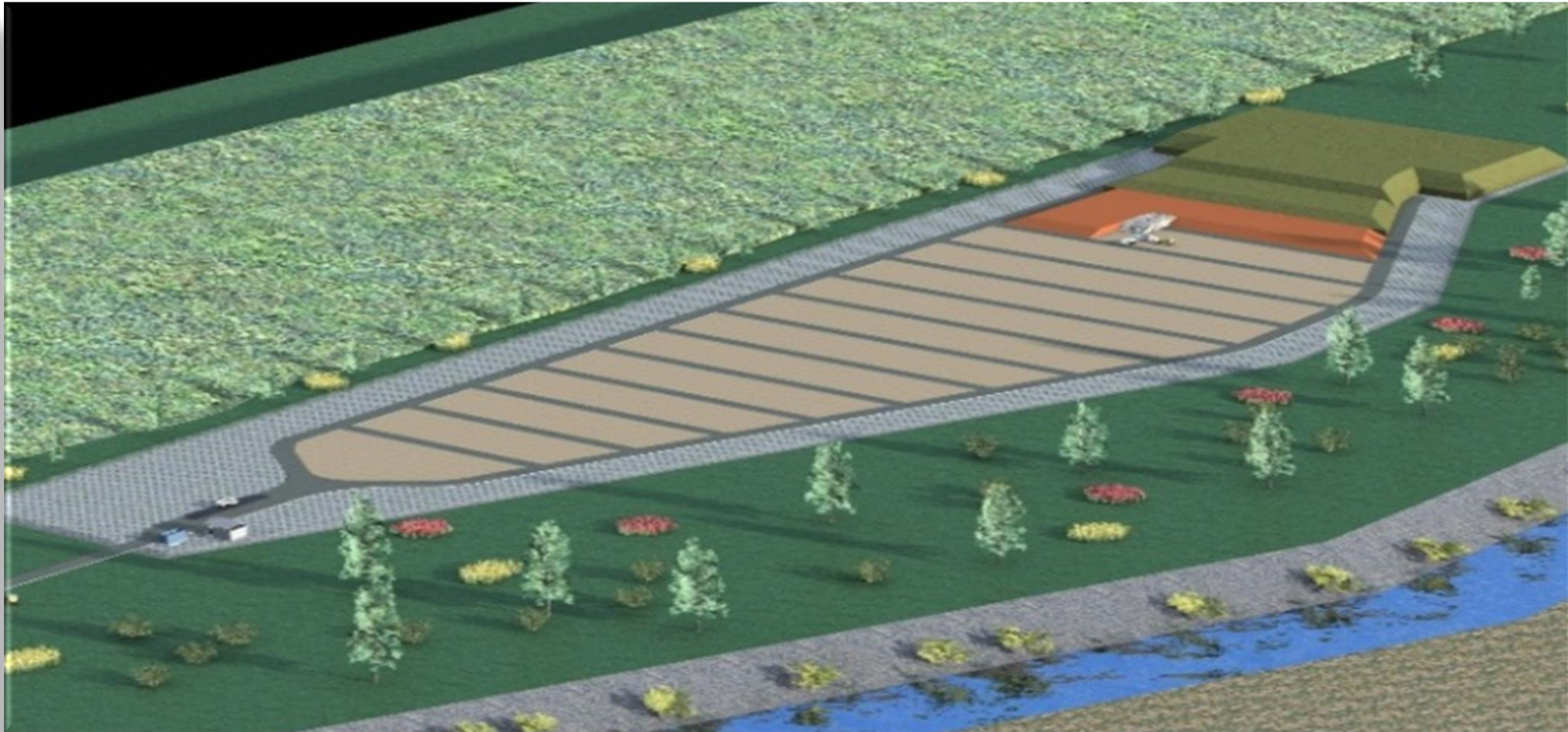
ლაგოდები



ARTLANTIS™

დაგეგმილი კეთილმოწყობის პროექტები

ხაშური



რეგიონული ნაგავსაყრელების მშენებლობის ინფრასტრუქტურული პროექტები

იმერეთი - რაჭა-ლეჩხუმი - ქვემო სვანეთი

KFW
26 მლნ. ევრო
2014 - 2017

ქვემო ქართლი

EBRD
16 მლნ. ევრო
2014 - 2017

კახეთი

KFW

სამეგრელო -ზემო სვანეთი

KFW

შიდა ქართლი

EBRD

მცხეთა-მთიანეთი

EBRD

სამცხე-ჯავახეთი

ჰოლანდიის
მთავრობა

აჭარა / გურია

EBRD



იმერეთის მყარი ნარჩენების ინტეგრირებული მართვის პროექტი/

KfW



ნაგავსაყრელის მოდელი



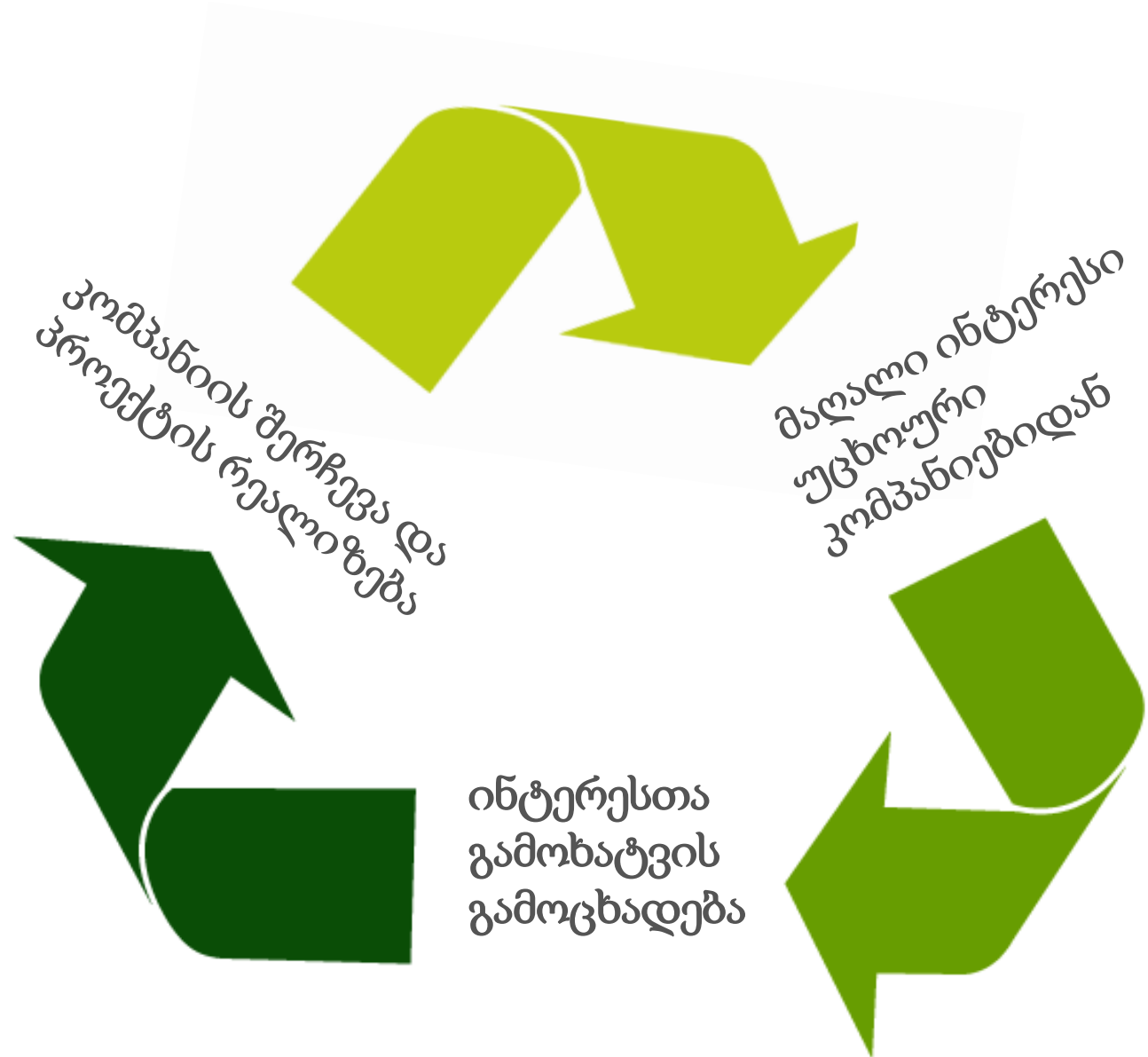
სეპარაციის საწარმო

- უკვე მიერთებული სოფლების საფეხურები მიერთება 2015 წლამდე (+3% წელიწადში)
 - მისაერთებელი 2015 წლამდე სოფლების საფეხურები მიერთება 2015 წლამდე (+3% წელიწადში)
 - ნაგავსაყრელის შერჩეული ადგილი
 - გადასატვრითი სადგურების სავარაუდო ადგილმდებარეობა
 - პირდაპირი გადატანა
 - ტრანსპორტირება გადასატვრითი სადგურების გავლით
- 0 5 10
-

ნარჩენების გადამუშავება

ნარჩენების გადამუშავების
ინოვაციური ტექნოლოგიების
დანერგვა

გადამამუშავებელი ქარხნების
მშენებლობა



საერთაშორისო თანამშრომლობა (1)

შვედეთის მთავრობა/SIDA - “საქართველოს მთავრობის მხარდაჭერა მყარი ნარჩენების მართვაში”



- დასრულდა შესაძლებლობების გაძლიერების მიზნით ტექნიკური დახმარების პროექტი (სამოქმედო გეგმა, რისკების ანალიზი, სასწავლო ვიზიტი, ტრეინინგი ნაგავსაყრელების ოპერირების კუთხით);
- იგეგმება ტექნიკური დახმარების გრძელვადიანი (2014-2016 წწ.) თანამშრომლობა (მოქმედი ნაგავსაყრელების შეჩერება, დახურვა, რემედიაციის მეთოდოლოგიის შემუშავება და საპილოტე პროექტების განხორციელება, მაღალმთიანი რეგიონებისათვის ნარჩენების მართვის შესაბამისი მოდელის შექმნა, ენერგეტიკული პოტენციალის შესწავლა, ნარჩენების მიღების კრიტერიუმების შექმნა, ტექნიკური საშუალებების შეძენა, ევროპის გამოცდილების გაზიარება.)



ჰოლანდიის მთავრობა - „ქ. ბორჯომში სანიტარული ნაგავსაყრელის მოწყობის პროექტი“

- ხორციელდება გარემოსა და ბუნებრივი რესურსების დაცვის სამინისტროსთან პარტნიორობით. ბენეფიციარი იქნება შპს „საქართველოს მყარი ნარჩენების მართვის კომპანია“, დასრულდა ძველი ნაგავსაყრელის კონსერვაციისა და ახალი ნაგავსაყრელის სამშენებლო სამუშაოები.



EBRD - “ქვემო ქართლის ნარჩენების მართვის პროექტი”

- დაგეგმილია ქვემო ქართლში ახალი სანიტარული ნაგავსაყრელის მშენებლობის მიზნით ტექნიკურ-ეკონომიკური კვლევის განხორციელება;
- მომზადებულია წინასწარი შეფასების კვლევის ანგარიში
- კვლევის საფუძველზე მოხდება ახალი სანიტარული ნაგავსაყრელის მშენებლობა.

საერთაშორისო თანამშრომლობა (2)



ევროკავშირი (INO GATE) - ტექნიკური თანამშრომლობის პროგრამა ენერჯეტიკის სფეროში

- ხორციელდება არსებულ ნაგავსაყრელებზე გაზის შეგროვების მეთოდოლოგიის შემუშავებისა და დანერგვის პროექტი.



აშშ საერთაშორისო თანამშრომლობის სააგენტო (USAID)

- დაგეგმილია აჭარის ავტონომიურ რესპუბლიკასა და კახეთის რეგიონში მუნიციპალური ნარჩენების მართვის სისტემის გაძლიერების პროექტის განხორციელება.



გერმანიის მთავრობა (BMZ/KfW) - „იმერეთის მყარი ნარჩენების ინტეგრირებული მართვის პროექტი“

განხორციელდა ტექნიკურ-ეკონომიკური კვლევა; ხელი მოეწერა სესხის ხელშეკრულებას;

- 2014-2016 წწ.-ში განხორციელდება სანიტარული ნაგავსაყრელის მშენებლობა ქ. ქუთაისთან; დაგეგმილია ტექნიკურ-ეკონომიკური კვლევების განხორციელება დამატებით 2 რეგიონში.

საზოგადოებრივი აქტივობა

- გარემოსა და ბუნებრივი რესურსების დაცვის სამინისტროსთან ერთად მოეწყო დასუფთავების აქცია დაბა წალვერში სახელწოდებით „დავასუფთავოთ ბორჯომი“
- რეგიონული განვითარებისა და ინფრასტრუქტურის სამინისტროს, გარემოსა და ბუნებრივი რესურსების დაცვის სამინისტროს, „გაეროს“ და მცხეთის მუნიციპალიტეტებთან ერთად დასუფთავდა ქ. მცხეთაში წმინდა დემეტრეს სახელობის მონასტრის მიმდებარე ტერიტორია.
- კომპანიამ მონაწილეობა მიიღო პროექტის „დავასუფთავოთ მსოფლიო-დავასუფთავოთ საქართველოს“ ფარგლებში არასამთავრობო ორგანიზაცია „საქართველოს მწვანეთა მოძრაობა/დედამიწის მეგობრების“ ორგანიზებით ჩატარებულ დასუფთავების აქციაში.
- „ყველაზე სუფთა რეგიონის“ გამოსავლენად კამპანიაში „დავასუფთავოთ საქართველო“ კონკურსში მონაწილე რეგიონების ხელშეწყობა.



შეიქმნა კომპანიის ვებ-გვერდი www.waste.gov.ge და facebook-ის like გვერდი.



გმადლობთ ყურადღებისათვის!