

# საქართველოს მთავრობის

განკარგულება №1481

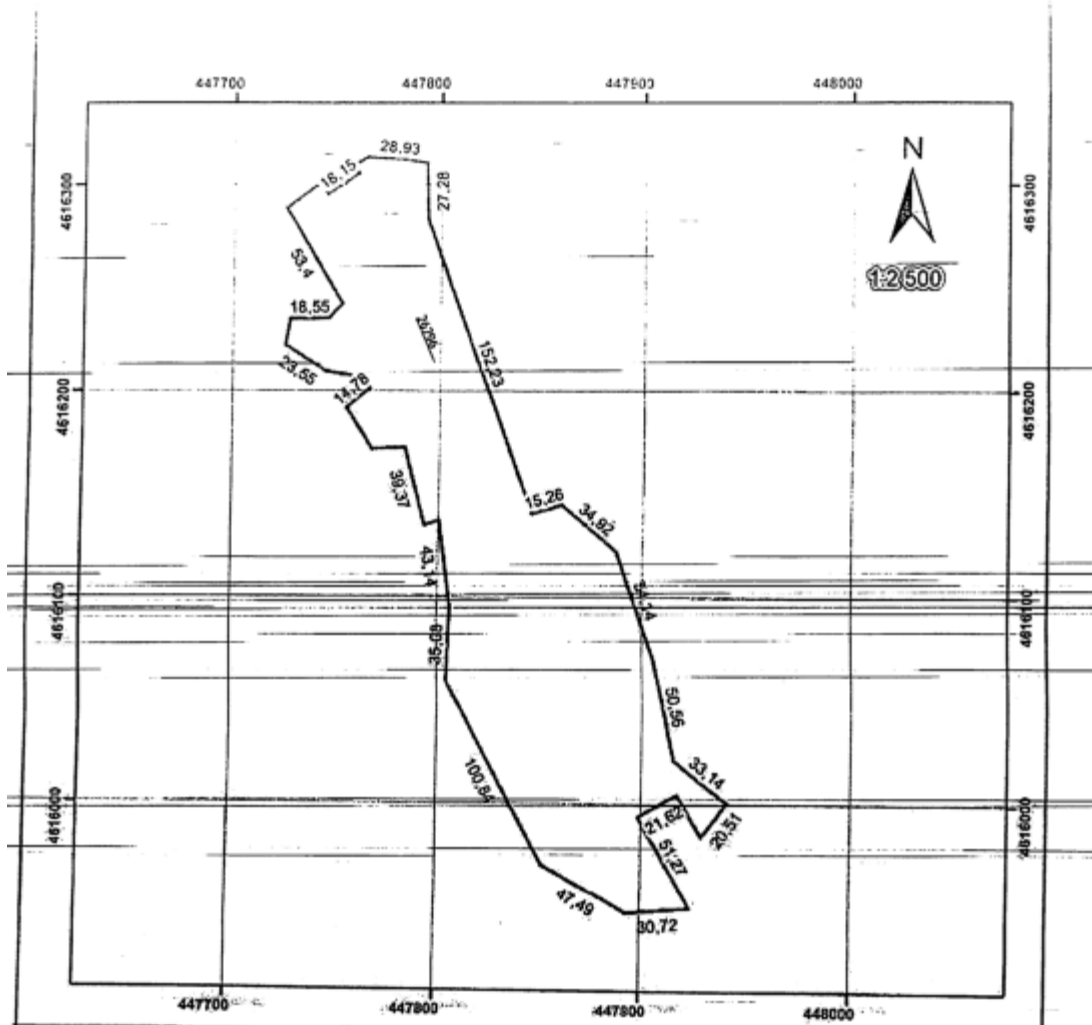
2016 წლის 21 ივლისი

ქ. თბილისი

## სახელმწიფო ტყის ფონდის საზღვრის კორექტირების შესახებ

„სახელმწიფო ტყის ფონდის საზღვრის დადგენის წესის შესახებ“ საქართველოს მთავრობის 2010 წლის 13 აგვისტოს №240 დადგენილებით დამტკიცებული წესის მე-4 მუხლის მე-5 პუნქტის „კ“ ქვეპუნქტის შესაბამისად, განხორციელდეს სახელმწიფო ტყის ფონდის საზღვრის კორექტირება და თანდართული კოორდინატების შესაბამისად, სახელმწიფო ტყის ფონდიდან ამოირიცხოს თეთრიწყაროს მუნიციპალიტეტში, დაბა მანგლისში მდებარე 26796 კვ.მ არასასოფლო-სამეურნეო დანიშნულების მიწის ნაკვეთი, შემდგომში აღნიშნული ქონების, კანონმდებლობით დადგენილი წესით, თეთრიწყაროს მუნიციპალიტეტისათვის ძირითადი (განუსხვისებელი) ქონების სახით საკუთრებაში გადაცემის მიზნით.

**პრემიერ-მინისტრი გიორგი კვირიკაშვილი**



მისამართი: თბილისი რაიონი, ვაკე რაიონის ტერიტორიაზე, მ. თბილისი რაიონის ქ. „მთაწმინდა“ მდებარეობს: არასახსიერების-გაზფხვანთი		ფართობი 26796 კვ.მ.
<b>კოორდინატების აღწერა</b>		
— ნაწილობრივ ან უმთავრესად სასაზღვრო — მონაცემი ნაწილობრივ — მონაცემი სასაზღვრო — მონაცემი (მეზობელი ნაწილის) მონაცემი — სასაზღვრო	<b>მ. შ. შიშინაძე</b> თბილისი რაიონი, ვაკე რაიონი ტელ: 59991120 598552072	
	საკომპიუტერული აღწერის შემამუშავებელი პირი	<i>მ. შიშინაძე</i>
	მონაცემების შემამუშავებელი პირი	<i>მ. შიშინაძე</i>



მწამ. საკუთის მხარხართა	ფართობი	ღანიშნულება
თეთრიწვარი, დება მანგლასი მოსხე მანგლელის(ფოფილი სტალინის) ქუჩა „ღიდი რაშა“	26796 კვმ	არასახიფლო-სამეურნეო

შენობა-ნაგებობის რიგითი ნომერი	ღანიშნულება	მფლობელობა (შშენებარტ. აშენებელი)	სართულიანობა	ფართობი კვმ	განაშენიანების ფართობი კვმ

მონაშენ საკუთის მართობი მფლობელები (მსაკუთრებნი)	არსებობა	საკადასტრო აღწერის დასმარე პირები	სახელდგვარი
1		1	გ. წიკლაური
2		2	რ. გაბუნია
3		3	
4			

დაინტერესებული პირი	პირადი ნომერი
თეთრიწვარის მუნდციპალიტეტის გამგეობა	

საკადასტრო აღწერასე უფლებამოსილი პირი რ. გაბუნია ტელ:598552072

საკადასტრო აღწერის თარიღი. 6.07.2016 წ.

საკადასტრო აღწერასე უფლებამოსილი პირი:  
დაინტერესებული პირი:

გ. გაბუნია  
რ. გაბუნია  
აფუაშვილი

