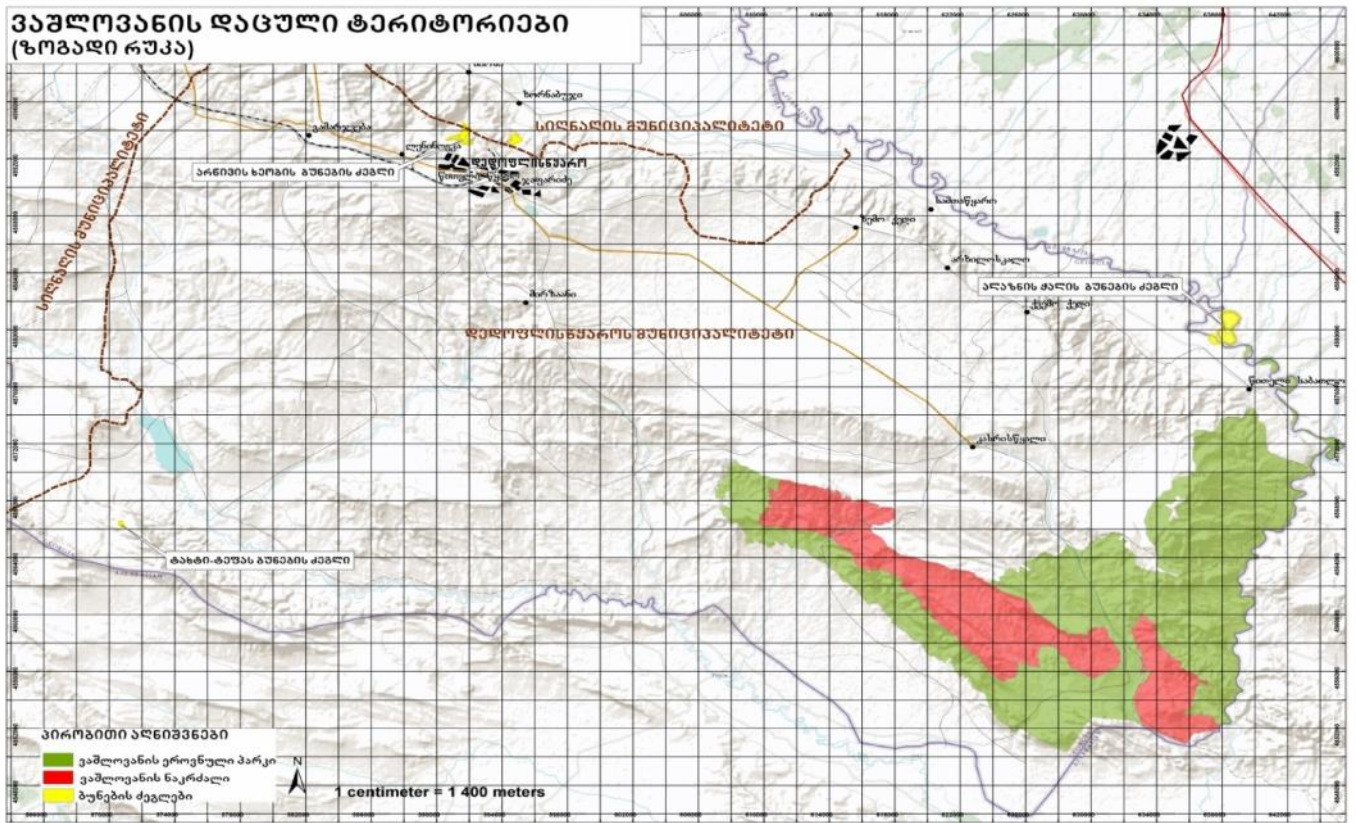
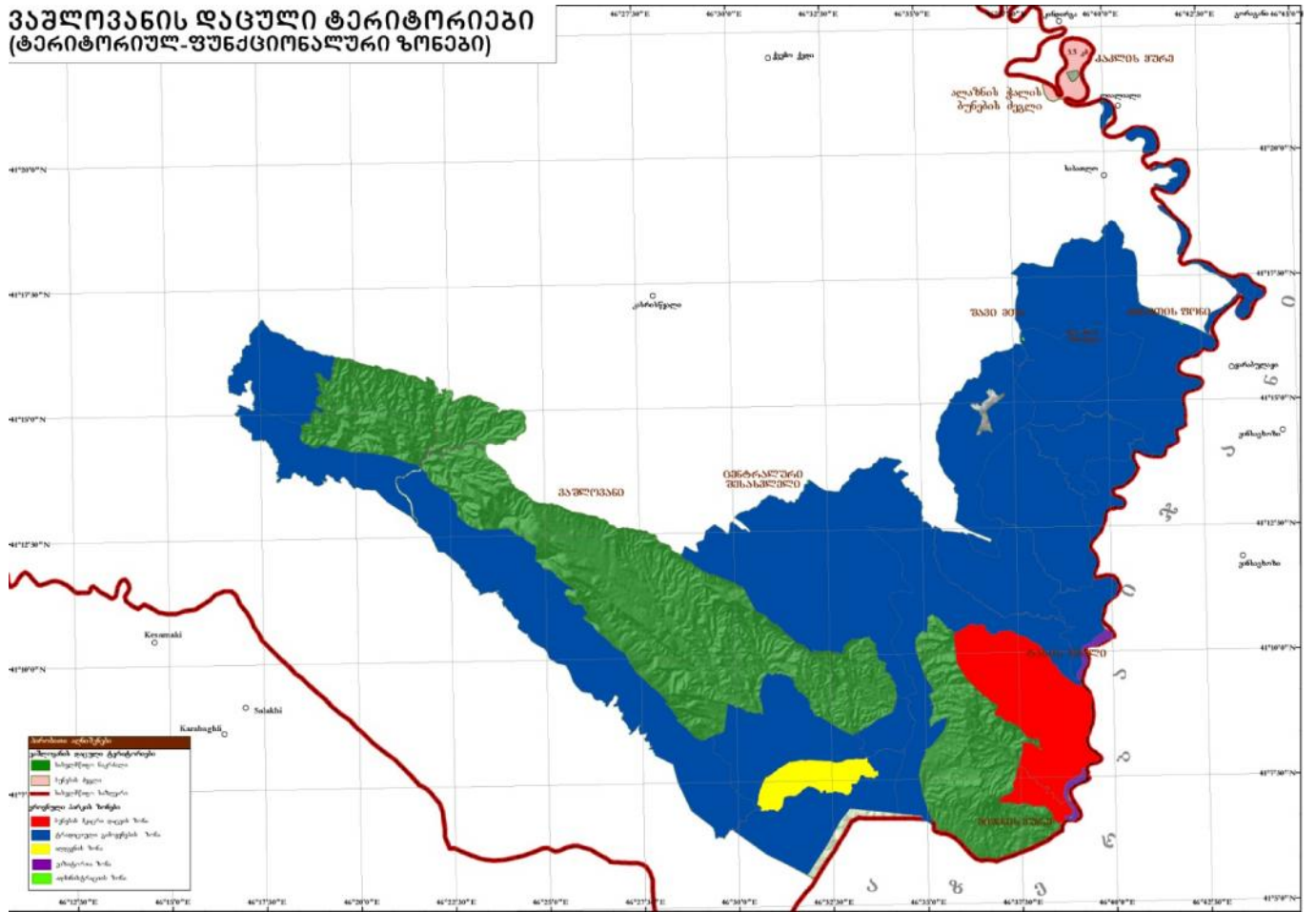


**ვაშლოვანის დაცული ტერიტორიების  
მენეჯმენტის გეგმის დანართები:**

1. ტერიტორიის რუკა (დანართი 1);
2. ვაშლოვანის ეროვნული პარკის ზონირების რუკა (დანართი 2 );
3. ბუნებრივი რესურსებით სარგებლობის რუკა (დანართი 3);
4. ადმინისტრაციული და რეინჯერთა ინფრასტრუქტურის რუკა (დანართი 4);
5. ხანძარსაშიში ზონების რუკა (დანართი 5);
6. პატრულირების მარშრუტები (დანართი 6);
7. ტურისტული რუკა (დანართი 7);
8. ჰაბიტატების რუკა (დანართი 8);
9. ვაშლოვანის ეროვნული პარკის ზონების საზღვრების კოორდინატები (დანართი 9);
  - ა) ვაშლოვანის ეროვნული პარკის ბუნების მკაცრი დაცვის ზონის საზღვრების კოორდინატები;
  - ბ) ვაშლოვანის ეროვნული პარკის ადდგენის ზონის საზღვრების კოორდინატები;
  - გ) ვაშლოვანის ეროვნული პარკის ვიზიტორთა ზონის საზღვრების კოორდინატები;
  - დ) ვაშლოვანის ეროვნული პარკის ადმინისტრაციული ზონის საზღვრების კოორდინატები;
  - ე) ვაშლოვანის ეროვნული პარკის ტრადიციული გამოყენების ზონის საზღვრების კოორდინატები;
10. დაცულ ტერიტორიაზე გავრცელებული ფლორისა და ფაუნის ჩამონათვალი და საქართველოს „წითელ ნუსხაში” შეტანილი იმ ცხოველებისა და მცენარეების სახეობები, რომლებიც დაცულ ტერიტორიებზე გვხვდება (დანართი 10);
11. ინფორმაცია დაცულ ტერიტორიაზე არსებულ ისტორიულ-კულტურულ ძეგლებზე (დანართი 11);

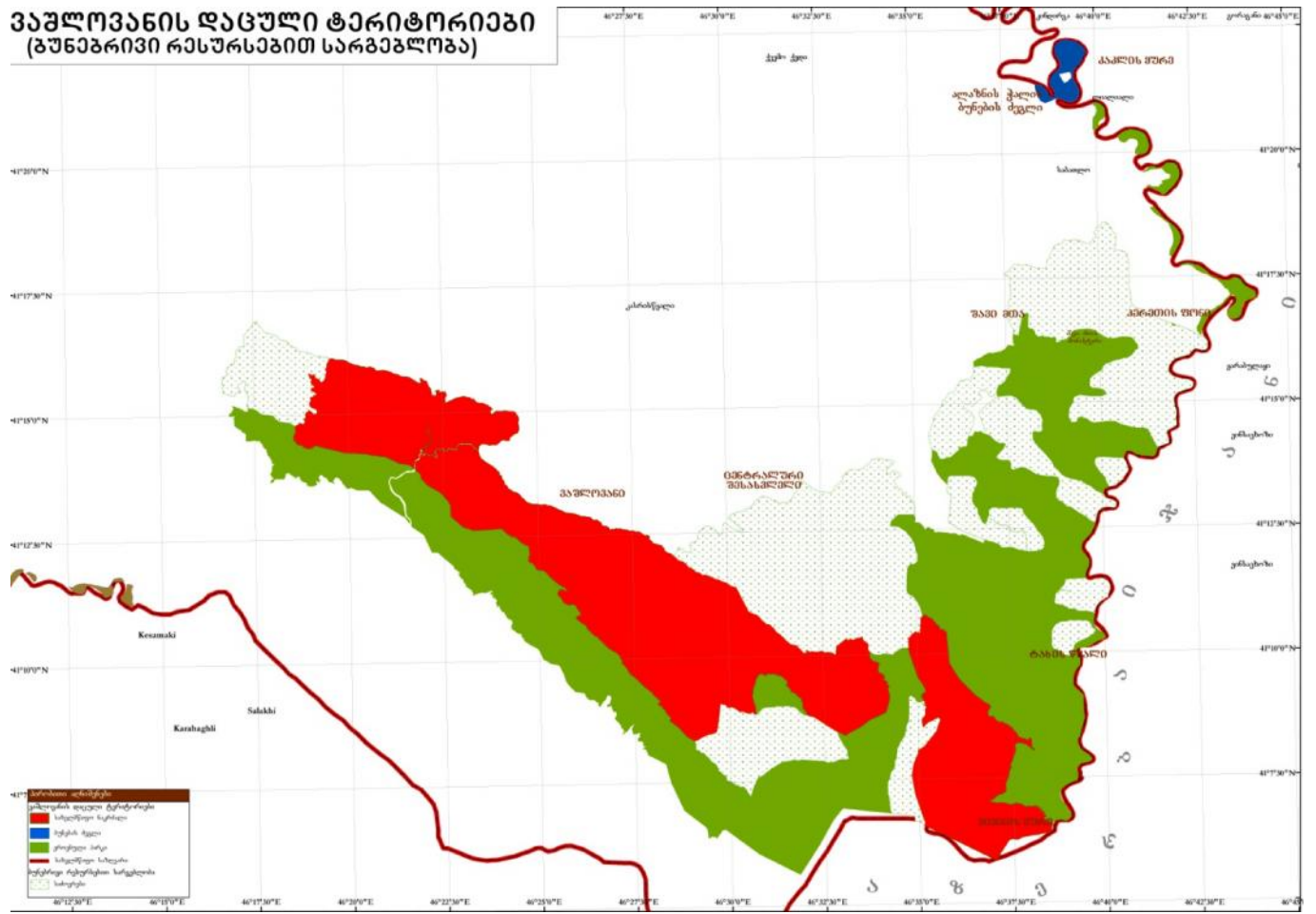


**ვაშლიანის დაცული ტერიტორიები  
(ტერიტორიულ-ფუნქციონალური ზონები)**

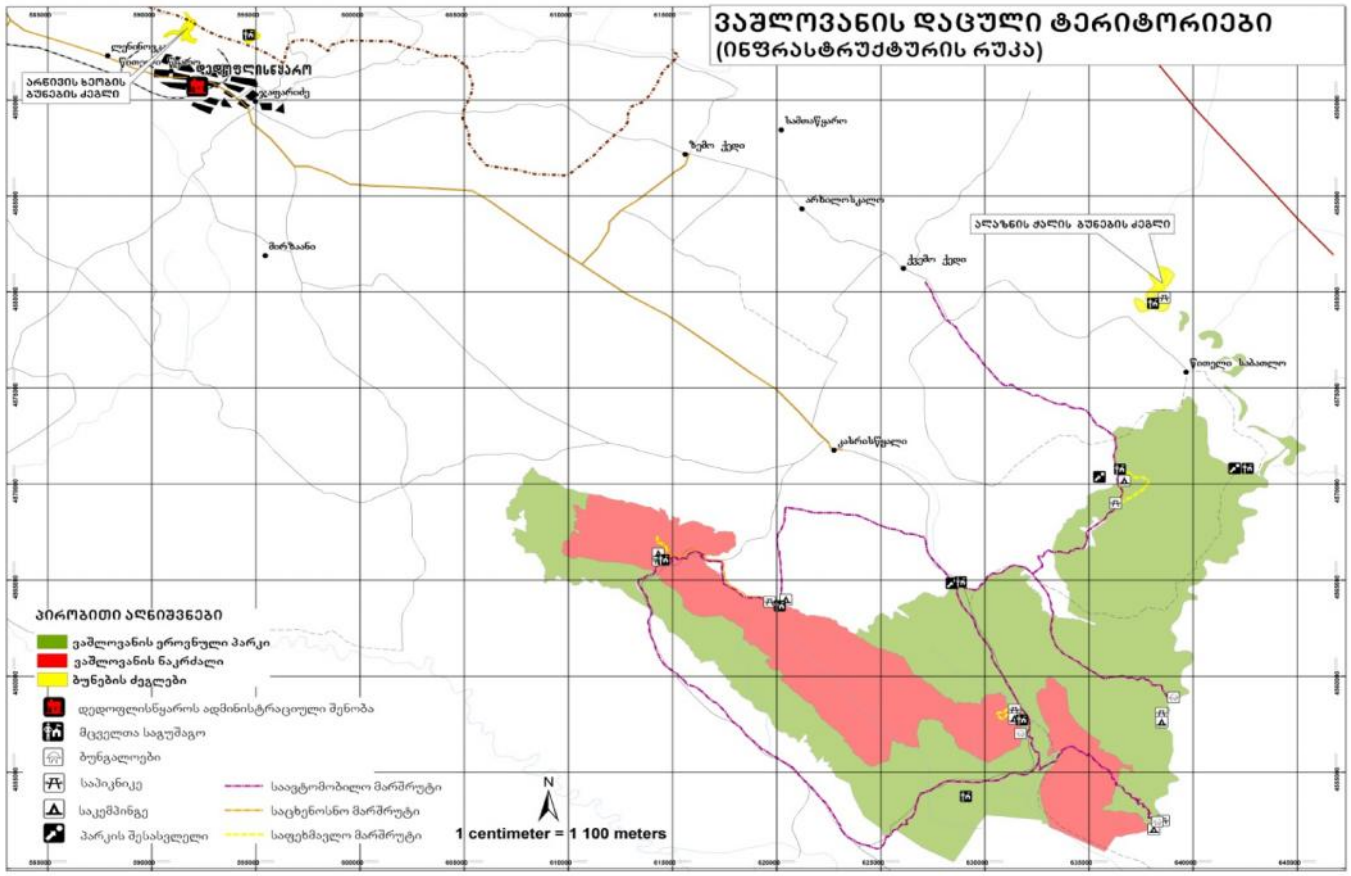


დანართი 3

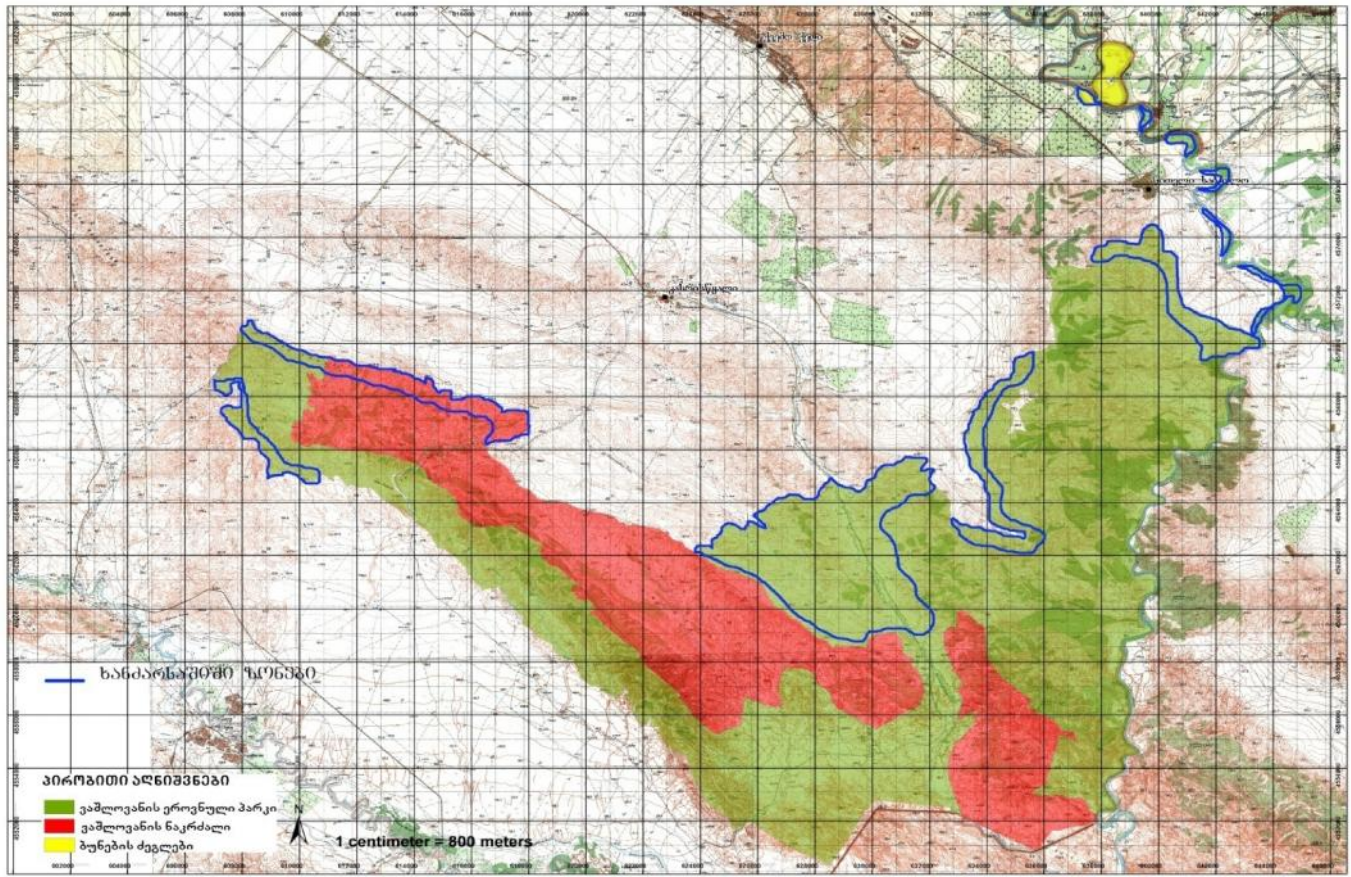
**ვახლოვანის დაცული ტერიტორიები  
(პუნაბრივი რესურსებით სარგებლობა)**







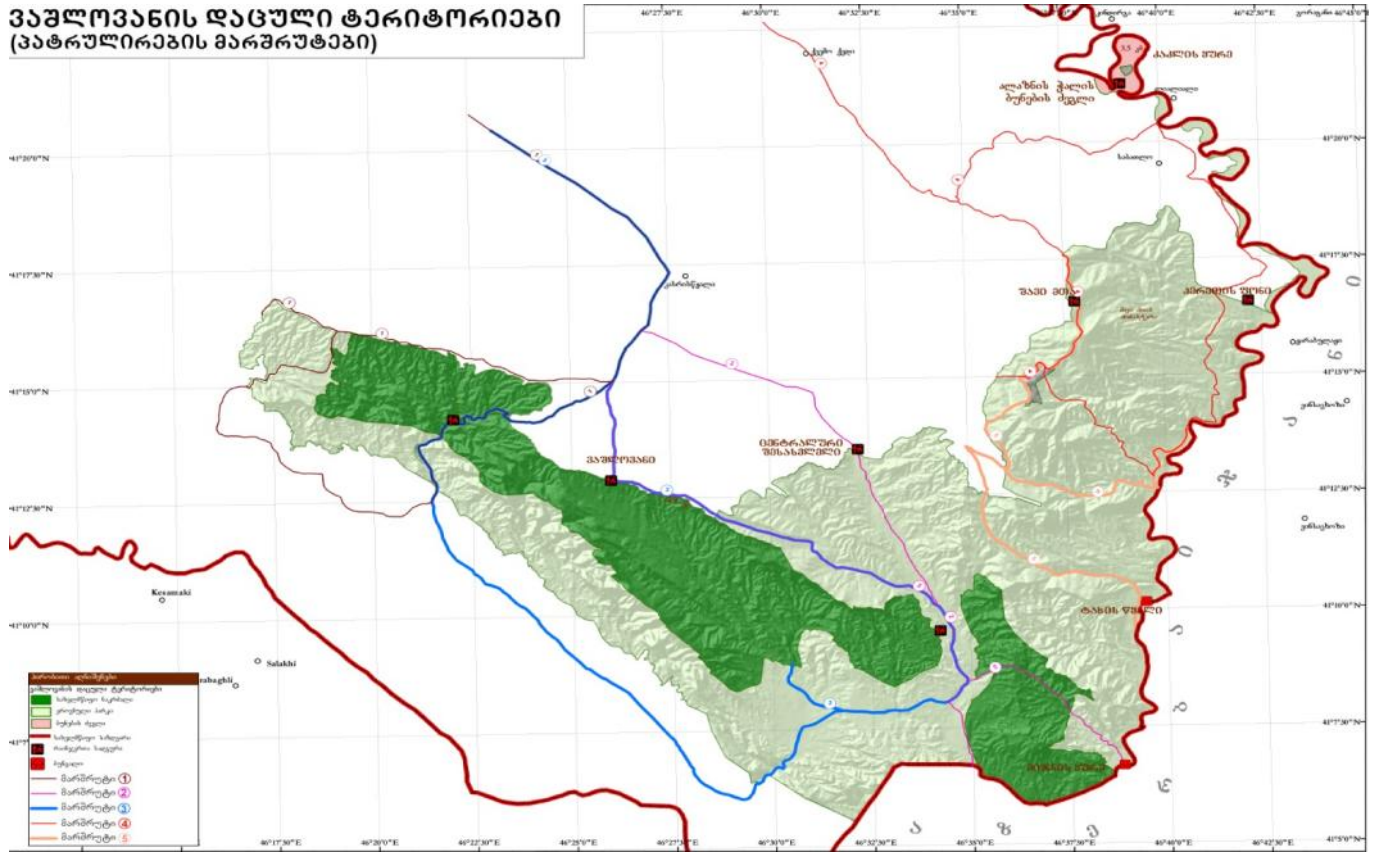
დანართი 5



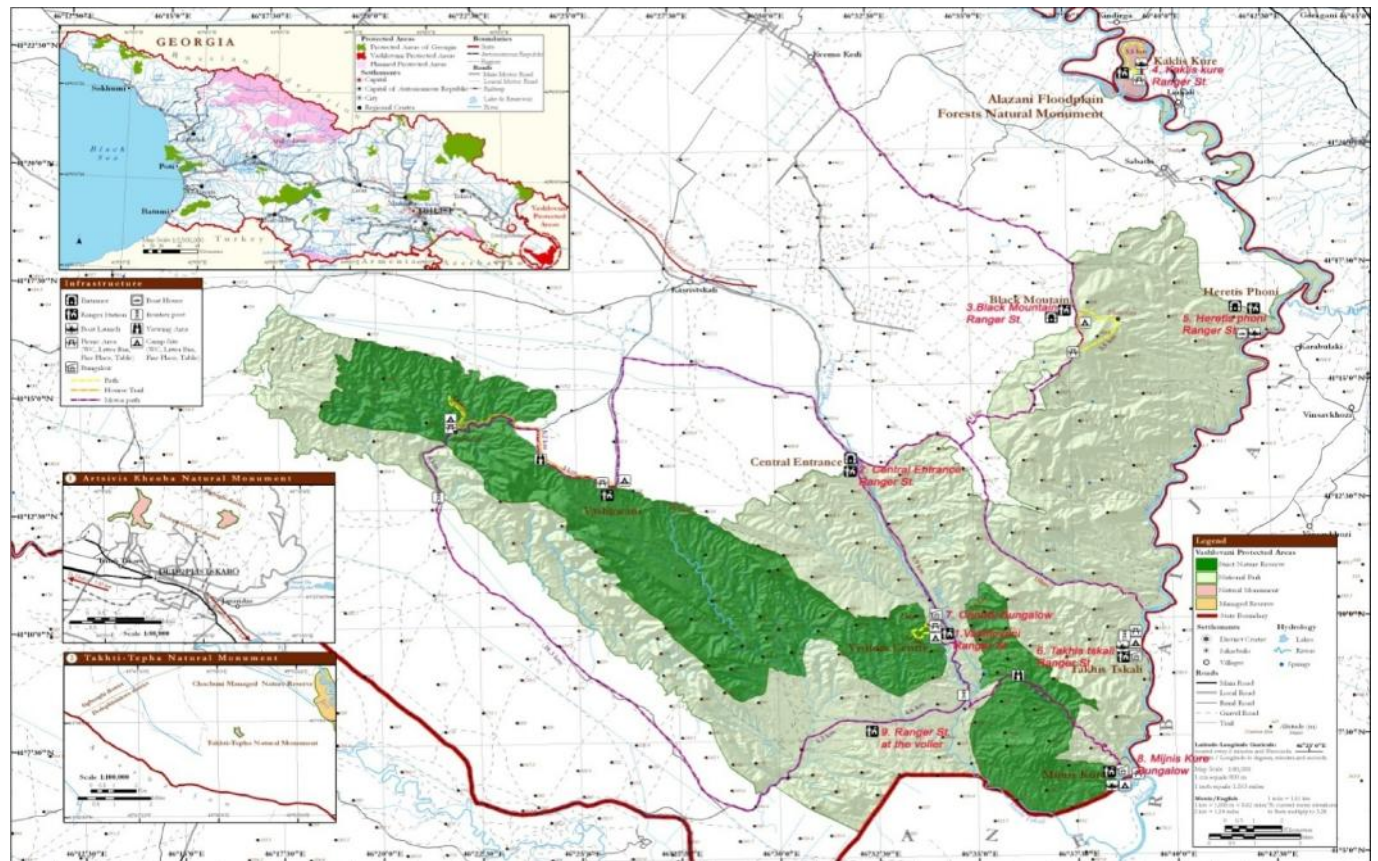
დანართი 6



**ვაშლიკვანის დაცული ტერიტორიები  
(ვატრულირების მარშრუტები)**

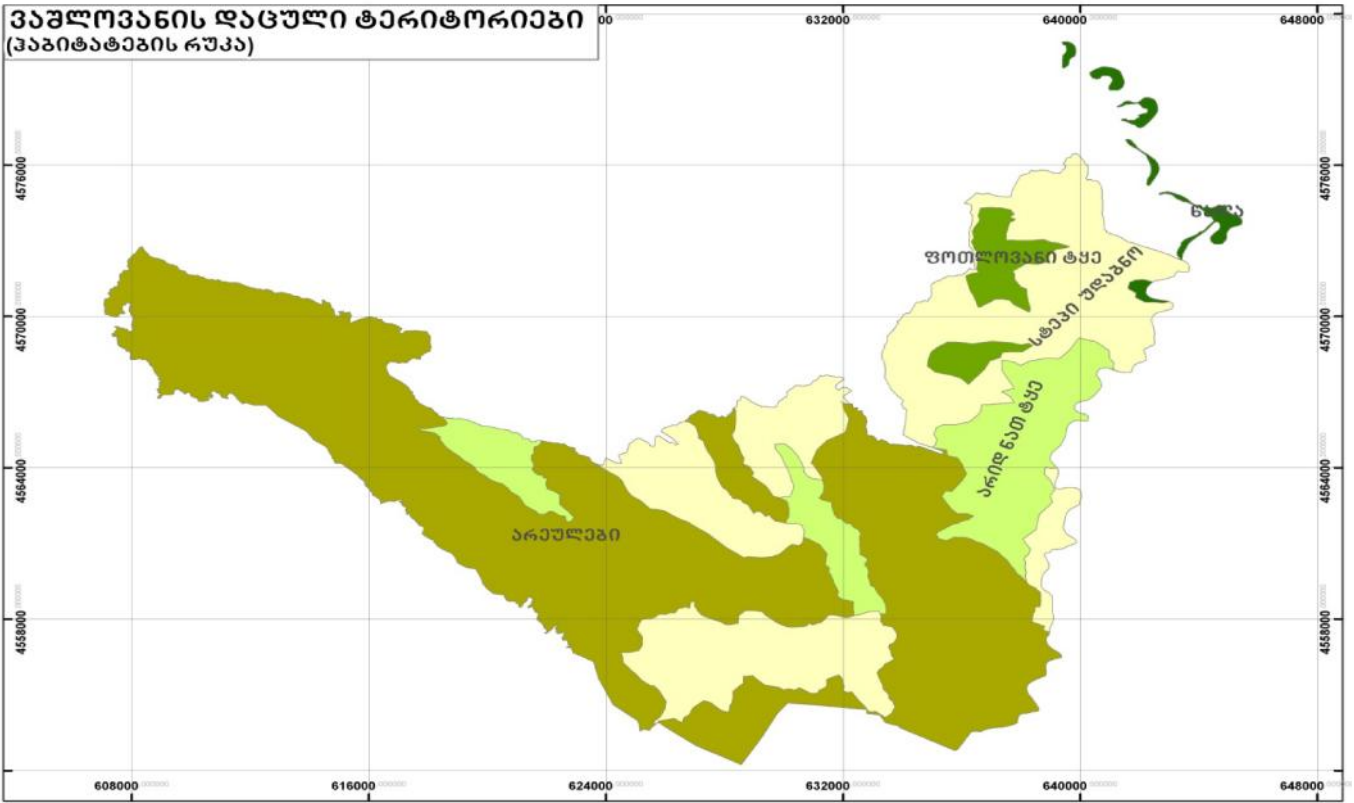


დანართი 7



დანართი 8

ვაშლიანის დაცული ტერიტორიები  
(ვაზიტატიანის რუკა)



ვაშლოვანის ეროვნული პარკის ზონების საზღვრების კოორდინატები

ა) ვაშლოვანის ეროვნული პარკის მკაცრი დაცვის ზონის საზღვრის კოორდინატები:

N	X	Y	N	X	Y	N	X	Y	N	X	Y	N	X	Y	N	X	Y
1	636387	4554307	38	637573	4552480	75	635384	4559224	112	638668	4557306	149	636316	4554360	186	634383	4557588
2	636501	4554276	39	637591	4552538	76	635498	4559233	113	638773	4554285	150	636305	4554404	187	634021	4558175
3	636598	4554209	40	637525	4552584	77	635557	4559322	114	638721	4554296	151	636317	4554481	188	633926	4559129
4	636659	4554111	41	637565	4552653	78	635650	4559360	115	638662	4554118	152	636354	4554534	189	633925	4559305
5	636695	4554011	42	637460	4552675	79	635761	4559343	116	638672	4554285	153	636484	4554970	190	633987	4559310
6	636760	4553911	43	637420	4552734	80	635873	4559356	117	638355	4553910	154	636449	4555123	191	634096	4559347
7	636870	4553888	44	637412	4552796	81	635989	4559366	118	638149	4553790	155	636483	4555197	192	634189	4559415
8	636981	4553846	45	637365	4552784	82	636104	4559337	119	638021	4553592	156	636595	4555234	193	634302	4559449
9	636969	4553744	46	637308	4552876	83	636200	4559268	120	637992	4553476	157	636860	4555171	194	634396	4559518
10	637058	4553673	47	637231	4552862	84	636290	4559205	121	637981	4553238	158	637184	4554980	195	634486	4559587
11	637148	4553630	48	637154	4552871	85	636405	4559186	122	638036	4553040	159	637162	4554932	196	634603	4559603
12	637230	4553588	49	637059	4552843	86	636510	4559137	123	637928	4552997	160	637076	4555092	197	614721	4566821
13	637294	4553570	50	636979	4552876	87	636623	4559099	124	637892	4552938	161	637065	4555344	198	614682	4566728
14	637401	4553595	51	636888	4552848	88	636719	4559031	125	637828	4553039	162	637011	4555414	199	614750	4566636
15	637407	4553511	52	636803	4552892	89	636813	4558971	126	637754	4553128	163	636929	4555313	200	614765	4566523
16	637318	4553471	53	636716	4552940	90	636901	4558904	127	637709	4553214	164	636753	4555367	201	614776	4566405
17	637342	4553354	54	636520	4552987	91	637012	4558888	128	637608	4553165	165	636687	4555417	202	614749	4566319
18	637434	4553345	55	636292	4552929	92	637075	4558818	129	637605	4553268	166	636631	4555412	203	614676	4566282
19	637546	4553383	56	636022	4553011	93	637157	4558739	130	637576	4553379	167	636519	4555580	204	614617	4566182
20	637600	4553292	57	635782	4552997	94	637228	4558648	131	637464	4553364	168	636436	4555664	205	614542	4566184
21	637581	4553177	58	635498	4553060	95	637308	4558561	132	637364	4553337	169	636363	4555757	206	614472	4566107
22	637675	4553210	59	635669	4553137	96	637369	4558459	133	637329	4553448	170	636272	4555832	207	614460	4566036
23	637743	4553151	60	635796	4553265	97	637457	4558381	134	637393	4553510	171	636179	4555906	208	614409	4565970
24	637803	4553054	61	635992	4553327	98	637503	4558284	135	637430	4553586	172	636068	4555942	209	614416	4566069
25	637872	4552958	62	636123	4553423	99	637552	4558202	136	637316	4553601	173	635968	4556002	210	614474	4566129
26	637932	4552955	63	636112	4553729	100	637639	4558124	137	637232	4553565	174	635854	4556002	211	614551	4566199
27	638007	4553017	64	636205	4553903	101	637736	4558059	138	637173	4553654	175	635754	4556065	212	614618	4566230



28	638098	4553016	65	636256	4554181	102	637755	4557953	139	637082	4553657	176	635630	4556219	213	614701	4566283
29	638161	4552932	66	636339	4554337	103	637823	4557889	140	636994	4553736	177	635559	4556192	214	614740	4566358
30	638317	4552660	67	636377	4554310	104	637900	4557802	141	637007	4553832	178	635484	4556222	215	614762	4566439
31	638205	4552548	68	634789	4559549	105	637971	4557714	142	636903	4553888	179	635446	4556329	216	614760	4566556
32	638096	4552499	69	634889	4559584	106	638058	4557634	143	636785	4553897	180	635485	4556442	217	614721	4566664
33	638023	4552424	70	635002	4559576	107	638163	4557585	144	636719	4553994	181	635545	4556541	218	614658	4566759
34	637850	4552206	71	635079	4559494	108	638248	4557508	145	636666	4554087	182	635493	4556643	219	614730	4566836
35	637737	4552291	72	635122	4559391	109	638345	4557441	146	636615	4554188	183	635332	4556722	220	614679	4566917
36	637664	4552347	73	635201	4559330	110	638441	4557373	147	636530	4554266	184	635192	4556836	221	614704	4566917
37	637573	4552395	74	635272	4559235	111	638557	4557348	148	636421	4554311	185	634998	4556976	222	614748	4566825

ბ) ვაშლოვანის ეროვნული პარკის ალდგენის ზონის საზღვრის კოორდინატები:

N	X	Y	N	X	Y	N	X	Y	N	X	Y	N	X	Y	N	X	Y
1	630713	4554634	34	630636	4553946	67	629174	4553394	100	626831	4552678	133	627102	4554013	166	629335	4554536
2	630719	4554594	35	630600	4553965	68	629150	4553452	101	626772	4552695	134	627146	4554030	167	629414	4554515
3	630717	4554553	36	630580	4553993	69	629108	4553449	102	626727	4552717	135	627176	4554057	168	629490	4554485
4	630718	4554513	37	630553	4554014	70	629057	4553417	103	626757	4552727	136	627204	4554087	169	629571	4554476
5	630745	4554484	38	630497	4554016	71	629013	4553333	104	626776	4552748	137	627268	4554138	170	629611	4554484
6	630776	4554458	39	630468	4553990	72	628991	4553344	105	626781	4552792	138	627331	4554175	171	629651	4554491
7	630804	4554428	40	630424	4553940	73	628920	4553448	106	626759	4552835	139	627355	4554192	172	629691	4554496
8	630828	4554395	41	630417	4553893	74	628876	4553467	107	626734	4552868	140	627368	4554207	173	629732	4554503
9	630847	4554359	42	630372	4553801	75	628839	4553485	108	626697	4552885	141	627424	4554265	174	629771	4554515
10	630871	4554326	43	630352	4553748	76	628785	4553521	109	626660	4552901	142	627499	4554299	175	629809	4554531
11	630902	4554300	44	630307	4553704	77	628662	4553575	110	626628	4552933	143	627627	4554377	176	629937	4554586
12	630931	4554274	45	630224	4553693	78	628496	4553600	111	626633	4552950	144	627672	4554408	177	630042	4554592
13	630938	4554234	46	630142	4553696	79	628414	4553521	112	626638	4553008	145	627744	4554447	178	630178	4554596
14	630944	4554194	47	630120	4553655	80	628325	4553480	113	626659	4553087	146	627775	4554472	179	630206	4554600
15	630974	4554169	48	630126	4553601	81	628249	4553392	114	626662	4553127	147	627808	4554496	180	630235	4554601
16	631001	4554140	49	630151	4553553	82	628155	4553314	115	626669	4553168	148	627853	4554514	181	630290	4554623
17	631027	4554143	50	630144	4553492	83	628060	4553258	116	626669	4553209	149	627919	4554502	182	630344	4554627
18	631016	4554181	51	630096	4553388	84	627942	4553239	117	626696	4553328	150	628002	4554528	183	630370	4554606
19	631051	4554191	52	630042	4553321	85	627885	4553243	118	626720	4553406	151	628042	4554523	184	630396	4554601
20	631085	4554171	53	629994	4553282	86	627845	4553246	119	626728	4553446	152	628074	4554532	185	630436	4554605
21	631104	4554153	54	629893	4553281	87	627763	4553239	120	626736	4553486	153	628114	4554534	186	630477	4554607
22	631111	4554133	55	629850	4553303	88	627694	4553219	121	626793	4553615	154	628183	4554557	187	630524	4554605

23	631105	4554068	56	629809	4553349	89	627648	4553181	122	626820	4553689	155	628238	4554571	188	630581	4554614
24	631112	4554038	57	629716	4553370	90	627607	4553129	123	626834	4553710	156	628292	4554573	189	630659	4554637
25	631102	4553986	58	629622	4553381	91	627602	4553034	124	626847	4553749	157	628399	4554553	190	630662	4554655
26	631077	4553980	59	629535	4553417	92	627575	4552975	125	626862	4553795	158	628439	4554553	191	630690	4554668
27	631028	4553984	60	629498	4553416	93	627570	4552852	126	626875	4553825	159	628495	4554569	192	630713	4554634
28	631020	4553972	61	629415	4553369	94	627383	4552673	127	626892	4553855	160	628559	4554574	193	631134	4554022
29	630993	4553919	62	629384	4553365	95	627314	4552677	128	626937	4553929	161	628723	4554566	194	630671	4554672
30	630932	4553909	63	629315	4553372	96	627258	4552732	129	626970	4553950	162	628968	4554549			
31	630884	4553925	64	629271	4553365	97	627093	4552734	130	627010	4553949	163	629090	4554545			
32	630714	4553936	65	629228	4553343	98	627029	4552700	131	627031	4553951	164	629213	4554539			
33	630681	4553935	66	629203	4553354	99	626897	4552704	132	627074	4553993	165	629295	4554538			

გ) ვაშლოვანის ეროვნული პარკის ვიზიტორთა ზონის საზღვრის კოორდინატები:

N	X	Y	N	X	Y	N	X	Y	N	X	Y	N	X	Y	N	X	Y
1	638773	4554285	39	638169	4553730	77	637981	4553429	115	639282	4559214	153	615030	4566122	191	614531	4565926
2	638039	4552357	40	638226	4553786	78	638046	4553665	116	639350	4559260	154	614970	4566079	192	614605	4565952
3	638031	4552485	41	638300	4553820	79	638127	4553774	117	639415	4559309	155	614939	4566005	193	614678	4565920
4	638114	4552503	42	638362	4553801	80	638193	4553824	118	639457	4559377	156	614979	4565936	194	614752	4565903
5	638165	4552526	43	638430	4553791	81	638437	4553941	119	639509	4559440	157	615019	4565867	195	614827	4565875
6	638236	4552565	44	638507	4553807	82	638512	4553973	120	638627	4557579	158	614999	4565797	196	614903	4565872
7	638290	4552610	45	638563	4553855	83	638574	4554026	121	616000	4566312	159	614930	4565814	197	614958	4565821
8	638304	4552719	46	638573	4553928	84	638629	4554086	122	616081	4566322	160	614880	4565852	198	614995	4565864
9	638120	4553076	47	638613	4553997	85	638669	4554153	123	616161	4566308	161	614812	4565867	199	614954	4565931
10	638183	4553026	48	638652	4554066	86	638667	4554234	124	616273	4566305	162	614734	4565879	200	614913	4566001
11	638199	4552950	49	638714	4554109	87	638699	4554297	125	616309	4566269	163	614665	4565903	201	614942	4566076
12	638247	4552885	50	638717	4554190	88	638595	4557570	126	616361	4566206	164	614595	4565930	202	614998	4566134
13	638302	4552825	51	638716	4554271	89	638516	4557548	127	616421	4566151	165	614541	4565877	203	615071	4566124
14	638347	4552758	52	638709	4554217	90	638480	4557595	128	616485	4566100	166	614478	4565874	204	615146	4566103
15	638363	4552679	53	638711	4554135	91	638472	4557676	129	616543	4566065	167	614427	4565936	205	615213	4566141
16	638350	4552599	54	638666	4554081	92	638452	4557752	130	616483	4566075	168	614385	4565881	206	615271	4566098
17	638309	4552529	55	638616	4554022	93	638491	4557823	131	616418	4566124	169	614364	4565803	207	615277	4566031
18	638251	4552473	56	638577	4553952	94	638533	4557892	132	616543	4566039	170	614350	4565725	208	615354	4566056
19	638170	4552458	57	638566	4553878	95	638576	4557962	133	616303	4566240	171	614280	4565691	209	615396	4566121
20	638221	4552459	58	638524	4553815	96	638628	4558025	134	616256	4566278	172	614219	4565642	210	615469	4566145
21	638287	4552448	59	638443	4553808	97	638666	4558096	135	616155	4566289	173	614198	4565564	211	615542	4566121

22	638303	4552513	60	638371	4553795	98	638673	4558177	136	616075	4566293	174	614210	4565522	212	615620	4566115
23	638349	4552580	61	638316	4553830	99	638657	4558257	137	615994	4566285	175	614207	4565404	213	615690	4566090
24	638368	4552659	62	638240	4553800	100	638650	4558339	138	615913	4566291	176	614169	4565367	214	615720	4566163
25	638361	4552740	63	638176	4553753	101	638645	4558420	139	615835	4566277	177	614175	4565433	215	615761	4566234
26	638324	4552811	64	638129	4553686	102	638639	4558501	140	615775	4566224	178	614169	4565513	216	615810	4566298
27	638267	4552870	65	638086	4553617	103	638629	4558583	141	615743	4566150	179	614177	4565592	217	615887	4566323
28	638221	4552937	66	638059	4553541	104	638633	4558664	142	615714	4566078	180	614194	4565669	218	636366	4569163
29	638194	4553007	67	638036	4553463	105	638660	4558740	143	615639	4566066	181	614254	4565725	219	636384	4569230
30	638146	4553067	68	638028	4553384	106	638709	4558803	144	615580	4566100	182	614320	4565772	220	636449	4569242
31	638115	4553141	69	638033	4553303	107	638778	4558847	145	615501	4566101	183	614347	4565846	221	636361	4569184
32	638084	4553216	70	638060	4553235	108	638854	4558876	146	615425	4566118	184	614360	4565926	222	636438	4569250
33	638046	4553278	71	638099	4553165	109	638931	4558903	147	615390	4566051	185	614410	4565988	223	636400	4569245
34	638037	4553358	72	638136	4553093	110	639006	4558935	148	615316	4566019	186	614377	4566035	224	614190	4565342
35	638041	4553438	73	638090	4553081	111	639055	4558996	149	615241	4566025	187	614411	4566080	191	614531	4565926
36	638061	4553515	74	638042	4553119	112	639084	4559072	150	615248	4566104	188	614440	4566004	192	614605	4565952
37	638080	4553594	75	637985	4553213	113	639147	4559123	151	615179	4566099	189	614427	4565956	193	614678	4565920
38	638122	4553664	76	637974	4553284	114	639214	4559169	152	615102	4566084	190	614488	4565906	194	614752	4565903

დ) ვაშლოვანის ეროვნული პარკის ადმინისტრაციული ზონის საზღვრის კოორდინატები:

N	X	Y	N	X	Y	N	X	Y	N	X	Y	N	X	Y	N	X	Y
1	636278	4554345	73	629028	4554547	145	632224	4556450	217	633212	4562164	289	636543	4569760	361	625736	4552037
2	636471	4554297	74	628811	4554559	146	632309	4556255	218	633267	4561955	290	636442	4569944	362	625691	4552041
3	636638	4554168	75	628594	4554572	147	632431	4556078	219	633365	4561766	291	636368	4570143	363	625595	4552025
4	636723	4553987	76	628381	4554557	148	632397	4556111	220	633424	4561565	292	636386	4570355	364	625640	4552029
5	636889	4553892	77	628147	4554549	149	632295	4556297	221	633578	4561417	293	636415	4570431	365	625766	4551994
6	636977	4553756	78	627959	4554521	150	632212	4556488	222	633713	4561249	294	636369	4570220	366	625772	4551996
7	637130	4553624	79	627764	4554461	151	632281	4556687	223	633862	4561110	295	636411	4570012	367	625862	4552023
8	637258	4553550	80	627579	4554348	152	632175	4556830	224	634069	4561046	296	636498	4569818	368	625859	4552029
9	637439	4553573	81	627400	4554248	153	634391	4560785	225	634212	4560884	297	636606	4569640	369	625802	4551995
10	637327	4553454	82	627226	4554104	154	634574	4560678	226	635643	4563477	298	636591	4569451	370	625799	4552001
11	637437	4553355	83	627056	4553975	155	634702	4560520	227	635815	4563362	299	642282	4570731	371	625963	4552262
12	637605	4553320	84	626910	4553871	156	634898	4560439	228	635995	4563279	300	642413	4570742	372	625969	4552261
13	637641	4553196	85	626811	4553665	157	635062	4560300	229	636173	4563250	301	636496	4570236	373	626069	4552318
14	637759	4553106	86	626730	4553464	158	635242	4560196	230	636288	4563102	302	636460	4570098	374	626068	4552312
15	637892	4552937	87	626678	4553254	159	635426	4560083	231	636487	4563029	303	642387	4570677	375	626114	4552296



16	638018	4553027	88	626645	4553041	160	635612	4559979	232	636682	4563103	304	642268	4570792	376	626116	4552301
17	638112	4553131	89	626716	4552879	161	635778	4559849	233	636820	4562991	305	642289	4570718	377	626150	4552300
18	638030	4553320	90	626726	4552717	162	635962	4559931	234	636878	4562792	306	638229	4552430	378	626147	4552294
19	638057	4553530	91	626533	4552707	163	636165	4559961	235	636899	4562578	307	638290	4552499	379	626246	4552306
20	638155	4553721	92	626352	4552589	164	636322	4559956	236	636891	4562376	308	638163	4552457	380	626241	4552308
21	638330	4553836	93	626236	4552449	165	636471	4559971	237	636931	4562214	309	638164	4552451	381	626219	4552289
22	638511	4553814	94	626183	4552289	166	636579	4560047	238	637001	4562076	310	638353	4552588	382	626246	4552440
23	638602	4553984	95	625980	4552280	167	636732	4559973	239	637060	4561907	311	638263	4552480	383	626241	4552437
24	638712	4554149	96	625907	4552077	168	636895	4559887	240	637203	4561748	312	638351	4552770	384	626245	4552419
25	638716	4554204	97	625743	4552029	169	637047	4559926	241	637255	4561600	313	638253	4552875	385	626220	4552456
26	638628	4554036	98	625587	4551961	170	637207	4559836	242	637348	4561442	314	637907	4552906	386	626226	4552458
27	638555	4553846	99	625477	4551786	171	637376	4559801	243	637514	4561383	315	637908	4552912	387	626241	4552512
28	638369	4553786	100	625352	4551713	172	637516	4559905	244	637645	4561247	316	637944	4553012	388	626266	4552509
29	638194	4553766	101	625497	4551812	173	637673	4559825	245	637826	4561211	317	637994	4553015	389	626239	4552518
30	638076	4553585	102	625576	4551998	174	637826	4559793	246	637875	4561048	318	638119	4553085	390	626230	4552513
31	638036	4553376	103	625761	4552015	175	637983	4559668	247	637847	4560843	319	638100	4553080	391	626624	4552745
32	638100	4553184	104	625918	4552110	176	637931	4559723	248	638031	4560796	320	637752	4553105	392	626591	4552739
33	638194	4552999	105	626000	4552305	177	637751	4559799	249	638158	4560931	321	637749	4553203	393	626589	4552730
34	638310	4552825	106	626211	4552294	178	637633	4559884	250	638355	4560896	322	637745	4553190	394	626622	4552756
35	638363	4552626	107	626219	4552481	179	637465	4559861	251	638469	4560818	323	637608	4553159	395	626636	4552757
36	638302	4552454	108	626372	4552614	180	637314	4559825	252	638283	4560872	324	637579	4553200	396	626716	4552717
37	638230	4552467	109	626558	4552725	181	637134	4559838	253	638129	4560872	325	637603	4553246	397	626718	4552723
38	638358	4552630	110	626752	4552731	182	636996	4559939	254	637960	4560773	326	637597	4553337	398	626647	4552762
39	638299	4552828	111	626672	4552887	183	636812	4559886	255	637859	4560905	327	637391	4553316	399	632086	4555002
40	638188	4553004	112	626651	4553076	184	636666	4560014	256	637907	4561100	328	637323	4553500	400	632085	4554991
41	638027	4553026	113	626680	4553290	185	636537	4560002	257	637785	4561243	329	637346	4553510	401	632052	4554956
42	637896	4552919	114	626736	4553499	186	636406	4559970	258	637591	4561288	330	637302	4553594	402	632012	4554914
43	637764	4553089	115	626819	4553699	187	636274	4559979	259	637450	4561384	331	637150	4553647	403	632007	4554916
44	637650	4553196	116	626914	4553891	188	636085	4559959	260	637316	4561498	332	637237	4553597	404	631981	4554881
45	637600	4553299	117	627075	4554002	189	635907	4559861	261	637288	4561640	333	637098	4553629	405	631962	4554881
46	637447	4553353	118	627246	4554130	190	635702	4559879	262	637147	4561791	334	637015	4553705	406	631449	4554997
47	637326	4553434	119	627413	4554265	191	635539	4560016	263	637010	4561945	335	636671	4554027	407	631529	4554986
48	637434	4553553	120	627602	4554370	192	635354	4560121	264	636950	4562120	336	636654	4554052	408	631532	4554992
49	637269	4553545	121	627783	4554488	193	635167	4560226	265	636872	4562235	337	636661	4554072	409	631002	4554860
50	637141	4553619	122	627986	4554532	194	634998	4560349	266	636897	4562435	338	636604	4554191	410	631006	4554854
51	636971	4553736	123	628195	4554566	195	634825	4560472	267	636877	4562642	339	636594	4554228	411	631005	4554800
52	636900	4553882	124	628408	4554557	196	634642	4560571	268	636866	4562858	340	636451	4554307	412	631000	4554802

53	636726	4553969	125	628622	4554577	197	634507	4560724	269	636769	4563039	341	628456	4564902	413	631194	4554946
54	636644	4554152	126	628839	4554563	198	634312	4560808	270	636621	4563054	342	628515	4564923	414	631195	4554941
55	636482	4554285	127	629056	4554553	199	634153	4560950	271	636415	4563045	343	628518	4564802	415	631110	4554893
56	636285	4554335	128	629273	4554544	200	633980	4561070	272	636271	4563164	344	636420	4570495	416	631105	4554885
57	636343	4554478	129	629482	4554495	201	633781	4561149	273	636130	4563284	345	636426	4570496	417	632008	4554958
58	632011	4554948	130	629695	4554503	202	633652	4561313	274	635926	4563284	346	625411	4551679	418	636317	4554480
59	631847	4554887	131	629899	4554576	203	633499	4561461	275	635744	4563381	347	625409	4551685	419	636317	4554426
60	631637	4554940	132	630112	4554601	204	633379	4561639	276	635582	4563515	348	625370	4551713	420	636263	4554348
61	631431	4554987	133	630323	4554636	205	633313	4561835	277	628488	4564818	349	625380	4551685	421	636273	4554335
62	631218	4554945	134	630531	4554612	206	633237	4562037	278	628546	4564826	350	625391	4551685	422	636305	4554349
63	631025	4554853	135	630715	4554685	207	633177	4562239	279	636434	4570218	351	625444	4551746	423	636339	4554337
64	630893	4554723	136	630917	4554742	208	633249	4562435	280	636529	4570113	352	625436	4551718	424	636449	4554301
65	630689	4554669	137	631051	4554865	209	633161	4562617	281	636771	4569366	353	625430	4551705	425	636376	4554317
66	630504	4554606	138	631244	4554956	210	633192	4562826	282	636868	4569372	354	625488	4551807	426	636813	4553883
67	630309	4554630	139	631457	4554997	211	633232	4563034	283	636652	4569367	355	625538	4551859	427	636812	4553889
68	630084	4554594	140	631663	4554938	212	633273	4563161	284	636519	4569308	356	625552	4551892	428	637307	4553590
69	629873	4554559	141	631874	4554889	213	633229	4562952	285	636367	4569155	357	625356	4551708	429	638708	4554279
70	629667	4554493	142	632033	4554961	214	633183	4562744	286	636421	4569214	358	625583	4552018	430	638710	4554282
71	629457	4554502	143	632206	4556795	215	633183	4562535	287	636555	4569381	359	625587	4552014	431	638713	4554280
72	629245	4554538	144	632259	4556655	216	633229	4562355	288	636627	4569570	360	625740	4552041			

ე) ვაშლოვანის ეროვნული პარკის ტრადიციული გამოყენების ზონის საზღვრის კოორდინატები:

N	X	Y	N	X	Y	N	X	Y	N	X	Y	N	X	Y	N	X	Y
1	625399	4551678	59	634552	4559599	117	615655	4561688	175	628227	4564408	233	635611	4567904	291	628388	4564774
2	609808	4569788	60	633757	4559433	118	614814	4562273	176	628702	4564838	234	635354	4568296	292	628350	4564530
3	610696	4569553	61	633082	4559962	119	614520	4562917	177	629558	4564494	235	635539	4563521	293	627870	4564161
4	610885	4568946	62	632815	4559324	120	613897	4563628	178	630103	4565151	236	636271	4563124	294	627375	4564278
5	610371	4568860	63	632489	4558705	121	613509	4564431	179	630928	4565527	237	636876	4562733	295	627060	4564363
6	610332	4568296	64	632790	4557805	122	613560	4565038	180	631699	4565704	238	637012	4561951	296	627675	4564111
7	610312	4567660	65	633028	4557034	123	614338	4565210	181	631798	4565186	239	637514	4561373	297	629186	4564531
8	610098	4567379	66	633128	4556484	124	614981	4564575	182	631944	4564917	240	637907	4560784	298	629781	4564731
9	609748	4566735	67	633190	4555922	125	615514	4563609	183	632562	4564364	241	638325	4560892	299	629665	4564507
10	610205	4566125	68	633571	4555776	126	616085	4563178	184	632758	4563550	242	637881	4561130	300	630044	4564923
11	611107	4566082	69	632998	4555038	127	617407	4563150	185	633258	4563110	243	637260	4561584	301	630050	4565098
12	611556	4565963	70	632655	4554207	128	617861	4562850	186	633179	4562235	244	636877	4562237	302	630280	4565302

13	613098	4565818	71	632762	4553269	129	618451	4562225	187	633573	4561413	245	636739	4563082	303	630879	4565428
14	613882	4565530	72	633080	4552165	130	618894	4561608	188	634276	4560831	246	635975	4563274	304	630523	4565331
15	613635	4565142	73	628506	4550320	131	619618	4561032	189	635031	4560323	247	632245	4556640	305	631045	4565569
16	613320	4564541	74	627439	4550853	132	619551	4560640	190	635819	4559847	248	632341	4556191	306	631169	4565753
17	613806	4563786	75	626623	4551340	133	620239	4560147	191	636534	4560007	249	642236	4573280	307	631971	4565620
18	613833	4563544	76	625850	4551899	134	620529	4559571	192	637204	4559823	250	642283	4574176	308	631359	4565782
19	612909	4564123	77	625965	4552234	135	621185	4558909	193	637897	4559754	251	641661	4574852	309	631668	4565327
20	612151	4564576	78	626567	4552721	136	621856	4558294	194	637486	4559903	252	641374	4575918	310	631939	4565301
21	611402	4564971	79	627434	4552723	137	622386	4557600	195	636781	4559892	253	642083	4576137	311	632193	4565109
22	610829	4565056	80	628046	4553256	138	623297	4556769	196	636180	4559964	254	641625	4576505	312	632151	4564613
23	610552	4564787	81	628849	4553479	139	623513	4556322	197	635369	4560121	255	641147	4577061	313	632195	4564648
24	609821	4565075	82	629594	4553393	140	623631	4556043	198	634625	4560640	256	640817	4577643	314	632273	4564492
25	609172	4564995	83	630184	4553694	141	624578	4555280	199	633834	4561121	257	639427	4578539	315	632399	4564359
26	608859	4565128	84	630922	4553913	142	625455	4555988	200	633308	4561862	258	639515	4559447	316	635280	4562633
27	608844	4565711	85	630815	4554413	143	625527	4556663	201	633178	4562728	259	640939	4577060	317	633967	4563408
28	608491	4566308	86	631213	4554944	144	626566	4556302	202	633651	4563038	260	640907	4577224	318	633466	4563019
29	607920	4566604	87	632077	4554979	145	626734	4556847	203	634435	4562963	261	641021	4577448	319	634241	4562995
30	607459	4567228	88	631257	4554959	146	626964	4557741	204	635320	4562747	262	640953	4577606	320	633093	4563142
31	607460	4567695	89	630459	4554613	147	627817	4557656	205	634441	4563102	263	640675	4577630	321	632918	4563378
32	607945	4567724	90	629540	4554482	148	628304	4557041	206	634036	4563791	264	640257	4577763	322	633967	4564742
33	607885	4568476	91	628597	4554578	149	628718	4556329	207	633928	4564640	265	640348	4577557	323	633346	4565677
34	607663	4568205	92	627693	4554427	150	628938	4556186	208	633468	4565410	266	640511	4577495	324	634202	4568248
35	607033	4568383	93	626924	4553911	151	630165	4555484	209	633304	4566323	267	639385	4577932	325	634827	4568719
36	607231	4569112	94	626634	4553016	152	630740	4555809	210	633421	4567223	268	639314	4578964	326	636189	4569984
37	607568	4569782	95	626264	4552516	153	631755	4556662	211	633867	4567967	269	639351	4578444	327	634921	4568905
38	607940	4570469	96	625752	4552027	154	631671	4557503	212	634437	4568654	270	639333	4577991	328	635479	4569700
39	608532	4570533	97	625101	4551663	155	631411	4558162	213	634911	4569335	271	622830	4554759	329	636178	4570895
40	643218	4570690	98	625008	4552072	156	631004	4558887	214	635618	4569678	272	625716	4552012	330	636362	4570246
41	643840	4571336	99	624188	4552698	157	630279	4559029	215	636437	4569962	273	625689	4551976	331	636403	4570462
42	644385	4571979	100	623699	4553727	158	629736	4558520	216	636364	4569206	274	619548	4558080	332	636284	4570771
43	643663	4572548	101	623512	4554419	159	628852	4558584	217	636871	4569378	275	620140	4557101	333	636201	4570989
44	642833	4572961	102	622661	4555099	160	628283	4558837	218	636427	4569985	276	618937	4558331	334	625241	4551751
45	640157	4573645	103	622350	4555538	161	627564	4559388	219	636366	4570322	277	618745	4558701	335	625277	4551701
46	640682	4573047	104	622020	4555611	162	626579	4560078	220	636202	4571287	278	615030	4562263	336	625320	4551721
47	640695	4572098	105	621614	4556097	163	626090	4561009	221	636234	4572210	279	614028	4563285	337	636446	4572990
48	641051	4571340	106	621354	4556637	164	625586	4561199	222	636037	4572593	280	613992	4563332	338	636827	4572974
49	641898	4570926	107	621102	4556612	165	624741	4561529	223	637203	4572849	281	608293	4570863	339	637571	4572840



50	642700	4570639	108	620490	4557045	166	623789	4562170	224	637779	4573378	282	610999	4569469	340	637642	4573090
51	643546	4570212	109	619773	4557562	167	623946	4562483	225	638440	4573857	283	610705	4568594	341	637916	4573673
52	638987	4558926	110	619176	4558181	168	624665	4562768	226	639326	4573862	284	607073	4568157	342	640762	4571511
53	638672	4558183	111	618523	4558816	169	625274	4563147	227	639693	4574526	285	607857	4569959	343	639078	4573759
54	638033	4557666	112	617904	4559349	170	625762	4563334	228	640197	4573872	286	615500	4564021	344	638204	4573752
55	637506	4558318	113	617510	4560041	171	625803	4563538	229	634667	4567755	287	631663	4556339	345	640549	4573421
56	636879	4558919	114	617144	4560588	172	626065	4563746	230	634929	4567172	288	624467	4562273			
57	636083	4559347	115	616631	4560776	173	626784	4564168	231	634956	4566764	289	624375	4562568			
58	635259	4559249	116	616052	4561102	174	627586	4564197	232	635196	4567206	290	626385	4563036			

ვაშლოვანის დაცული ტერიტორიების  
მცენარეების საერთო სია.

პირობითი ნიშნები:

\* – კავკასიის ენდემი

\*\* – საქართველოს ენდემი

\*\*\* – საქართველოს „წითელ ნუსხაში“

შეტანილი მცენარე

**GYMNOSPERMAE**

**Cupressaceae**

*Juniperus foetidissima* Willd. \*\*\*

*Juniperus oxycedrus* L.

*Juniperus polycarpus* K. Koch

**Ephedraceae**

*Ephedra distachya* L.

*Ephedra procera* C.A.Mey.

**ANGIOSPERMAE**

**Dicotyledones**

**Aceraceae**

*Acer campestre* L.

*Acer ibericum* M. Bieb. \*\*\*

**Anacardiaceae**

*Cotinus coggygria* Scop.

*Pistacia mutica* Fisch. & C.A.Mey. \*\*\*

*Rhus coriaria* L.

**Apiaceae**

*Astrodaucus orientalis* (L.) Drude

*Bilacunaria microcarpa* (M.Bieb.) Pimenov & V.N.Tikhom.

*Bupleurum wittmannii* Steven \*

*Caucalis platycarpus* L.

*Daucus carota* L.

*Eringium campestre* L.

*Eringium coeruleum* M. Bieb.

*Falcaria vulgaris* Bernh.

*Ferula szowitsiana* DC.

*Ferulago setifolia* K. Koch

*Malabaila dasyantha* (K. Koch) Grossh.

*Pimpinella aromatica* M. Bieb. \*

*Prangos ferulacea* Lindl.

*Seseli grandivittatum* (Sommier & Levier) Schischk. \*

*Smyrniium perfoliatum* L.

**Apocynaceae**

*Vinca herbacea* Waldst. & Kit.

**Araliaceae**

*Hedera helix* L.

*Hedera pastuchowii* Woronow

**Asclepiadaceae**

*Periploca graeca* L.

**Asteraceae**

*Achillea biebersteinii* Afan.

*Acroptilon repens* (L.) DC.

*Amberboa glauca* (Willd.) Grossh.

*Amberboa moschata* (L.) DC.

*Artemisia caucasica* Willd.

*Artemisia fragrans* Willd.

*Artemisia scoparia* Waldst. & Kit.

*Bombycilaena erecta* (L.) Smoljan.

*Calendula gracilis* DC.

*Carduus albidus* M. Bieb.

*Carduus hamulosus* Ehrh.

*Carthamus glaucus* M. Bieb.

*Carthamus lanatus* L.

*Carthamus oxycanthus* M. Bieb.

*Centaurea ovina* Pall. ex Willd. \*

*Centaurea reflexa* Lam.

*Centaurea solstitialis* L.

*Crinitaria villosa* (L.) Cass.

*Filago eriocephala* Guss.

*Filago pyramidata* L.

*Galatella dracunculoides* (Lam.) Nees

*Garhadiolus angulosus* Jaub. & Spach

*Inula aspera* Poir.

*Inula britannica* L.

*Inula germanica* L.

*Jurinea arachnoidea* Bunge

*Jurinea elegans* (Steven) DC. \*

*Jurinea blanda* (Bieb.) C.A. Mey.

*Koelpinia linearis* Pall.

*Picris strigosa* Bieb.

*Podospermum canum* C. A. Mey.

*Psephellus carthalinicus* Sosn. \*

*Pterotheca sancta* (L.) K. Koch

*Pyrethrum corimbosum* (L.) Willd.

*Scorzonera biebersteinii* Lipsch.

*Scorzonera lanata* (L.) Hoffm. \*

*Senecio vernalis* Waldst. et Kit.

*Serratula biebersteiniana* (Iljin ex Grossh.) Takht.

*Serratula quinquefolia* M. Bieb.

*Silybum marianum* (L.) Gaertn.

*Sosnowskya amblyolepis* (Ledeb.) Wagenitz\*\*

*Taraxacum praticola* Schischk.

*Tragopogon graminifolius* DC.

*Tragopogon tuberosus* K. Koch \*

*Tripleurospermum parviflorum* (Willd.) Pobed.

*Xanthium spinosum* L.  
*Xeranthemum cylindraceum* Sm.  
*Xeranthemum squarrosum* Boiss.

#### **Berberidaceae**

*Berberis iberica* Stev. & Fisch. ex DC. \*  
*Berberis vulgaris* L.  
*Bongardia chrysogonum* (L.) Spach

#### **Betulaceae**

*Alnus barbata* C.A.Mey.

#### **Boraginaceae**

*Aegonychon purpureo-caeruleum* (L.) Holub  
*Buglossoides arvensis* (L.) I. M. Johnst.  
*Caccinia rauwolfii* K. Koch  
*Echium maculatum* L.  
*Lappula barbata* (M. Bieb.) Gürke  
*Lithospermum officinale* L.  
*Lycopsis orientalis* L.  
*Myosotis arvensis* (L.) Hill  
*Nonea caspica* (Willd.) G. Don.  
*Nonea lutea* (Desr.) DC.  
*Nonea setosa* (Lehm.) Roem. & Schult.  
*Onosma armeniaca* Klokov ex Popov  
*Onosma microcarpum* Steven ex DC.  
*Suchtelenia calicina* (C. A. Mey.) DC.

#### **Brassicaceae**

*Aethionema carneum* (Banks & Sol.) B.Fedtsch.  
*Alliaria petiolata* (M.Bieb.) Cavara & Grande  
*Alyssum calycinum* L.  
*Alyssum parviflorum* M.Bieb.  
*Alyssum turkestanicum* Regel & Schmalh.  
*Arabidopsis pumila* (Celak.) N.Busch  
*Arabidopsis thaliana* (L.) Heynh.  
*Capsella bursa-pastoris* (L.) Medik.  
*Cardaria draba* (L.) Desv.  
*Clypeola jonthlaspi* L.  
*Draba nemorosa* L.  
*Erysimum repandum* L.  
*Lepidium perfoliatum* L.  
*Lepidium vesicarium* L.  
*Matthiola odoratissima* (M.Bieb.) R.Br.  
*Meniocus linifolius* (Stephan ex Willd.) DC.  
*Sisymbrium loeselii* L.  
*Sterigmostemum incanum* M.Bieb.  
*Sterigmostemum tomentosum* (Willd.) M.Bieb.  
*Thlaspi perfoliatum* L.  
*Torularia contortuplicata* O.E. Schultz  
*Torularia eldarica* Grossh. \*  
*Torularia torulosa* (Desf.) O. E. Schulz

#### **Campanulaceae**

*Campanula hohenackeri* Fisch. & C.A.Mey.

#### **Capparaceae**

*Capparis herbacea* Willd.

#### **Caprifoliaceae**

*Lonicera iberica* M.Bieb.

#### **Caryophyllaceae**

*Arenaria serpyllifolia* L.  
*Cerastium glomeratum* Thuill.  
*Cerastium glutinosum* Nutt.  
*Cerastium ruderale* M.Bieb.  
*Dianthus crinitus* Sm.  
*Dianthus inamoenus* Schischk.  
*Gypsophila bicolor* (Freyn. & Sint.) Grossh.  
*Gypsophila elegans* M.Bieb.  
*Gypsophila stevenii* Fisch. ex Schrank \*  
*Holosteum glutinosum* (M.Bieb.) Fisch. & C.A.Mey.  
*Holosteum umbellatum* L.  
*Kohlrauschia prolifera* (L.) Kunth  
*Melandrium divaricatum* Fenzl  
*Petrorhagia saxifraga* (L.) Link  
*Silene chlorifolia* Sm.  
*Silene cyri* Schischk.  
*Silene italica* (L.) Pers.  
*Agrostemma githago* L.  
*Cerasatium ruderale*

#### **Celastraceae**

*Euonymus verrucosus* Scop.

#### **Celtidaceae**

*Celtis caucasica* Willd.  
*Celtis glabrata* Spreng.\*\*\*

#### **Chenopodiaceae**

*Aellenia glauca* (M.Bieb.) Aellen  
*Atriplex cana* C. A. Mey.  
*Atriplex tatarica* L.  
*Camphorosma monspeliaca* L.  
*Chenopodium album* L.  
*Gamanthus pilosus* (Pall.) Bunge  
*Halostachys caspica* C. A. Mey.  
*Kalidium caspicum* (L.) Ung.-Sternb.  
*Kochia prostrata* (L.) Schrad.  
*Noaea mucronata* (Forssk.) Asch. & Schweinf.  
*Petrosimonia brachiata* (Pall.) Bunge  
*Salicornia europaea* L.  
*Salsola dendroides* Pall.  
*Salsola ericoides* M. Bieb.  
*Salsola nodulosa* (Moq.) Iljin  
*Seidlitzia florida* (M. Bieb.) Boiss.  
*Suaeda dendroides* (C. A. Mey.) Moq.  
*Suaeda microphylla* Pall.



**Cistaceae**

*Fumana procumbens* (Dunal) Gren. & Godr.  
*Helianthemum lasiocarpum* Desf ex Willk.  
*Helianthemum salicifolium* (L.) Mill.

**Convolvulaceae**

*Convolvulus cantabrica* L.

**Cornaceae**

*Cornus mas* L.  
*Swida australis* (C.A.Mey.) Pojark. ex Grossh.

**Corylaceae**

*Carpinus orientalis* Mill.

**Crassulaceae**

*Sedum hispanicum* L.

**Dipsacaceae**

*Cephalaria media* Litv. \*  
*Scabiosa micrantha* Desf.  
*Scabiosa rotata* M. Bieb.

**Elaeagnaceae**

*Elaeagnus angustifolia* L.  
*Hippophaë rhamnoides* L.

**Euphorbiaceae**

*Andrachne rotundifolia* C. A. Mey.  
*Euphorbia boissieriana* (Woronow) Prokh.  
*Euphorbia falcata* L.  
*Euphorbia iberica* Boiss.  
*Euphorbia seguieriana* Neck.

**Fabaceae**

*Alhagi pseudalhagi* (M.Bieb.) Fisch.  
*Astragalus asterias* Steven  
*Astragalus brachycarpus* M. Bieb.  
*Astragalus caucasicus* Pall.  
*Astragalus fabaceus* M. Bieb.  
*Astragalus microcephalus* Willd.  
*Astragalus pseudoutriger* Grossh.  
*Astragalus sphaerocephalus* Steven  
*Astragalus stevenianus* DC.  
*Astragalus xipidium* Bunge  
*Caragana grandiflora* (M.Bieb.) DC.  
*Colutea cilicica* Boiss. & Balansa  
*Colutea orientalis* Mill.  
*Eversmannia subspinosa* (DC.) B.Fedtsch. \*\*\*  
*Glycyrrhiza glabra* L.  
*Hedysarum ibericum* M. Bieb.  
*Lathyrus aphaca* L.  
*Lathyrus cicera* L.  
*Medicago coerulea* Ledeb.  
*Medicago minima* (L.) L.

*Medicago orbicularis* (L.) Bartal.  
*Medicago rigidula* (L.) All.  
*Melilotus albus* Medik.  
*Melilotus officinalis* (L.) Pall.  
*Melilotus neopolitanus* Ten.  
*Onobrychis cyri* Grossh. \*  
*Onobrychis kachetica* Boiss. & Buhse \*\*  
*Onobrychis komarovii* Grossh. \*  
*Onobrychis radiata* M. Bieb.  
*Trifolium angustifolium* L.  
*Trifolium campestre* Schreb.  
*Trigonella monspeliaca* L.  
*Vicia angustifolia* L. ex Reichard

**Fagaceae**

*Quercus iberica* Steven ex M.Bieb.  
*Quercus pedunculiflora* K. Koch \*\*\*

**Gentianaceae**

*Centaurium erythraea* Rafn

**Geraniaceae**

*Erodium ciconium* (L.) L'Hér.  
*Erodium cicutarium* (L.) L'Hér.  
*Geranium tuberosum* L.

**Helleboraceae**

*Delphinium cyphoplectrum* Boiss.  
*Nigella arvensis* L.

**Hypocoaceae**

*Hypocoum pendulum* L.

**Hypericaceae**

*Hypericum perforatum* L.

**Illecebraceae**

*Herniaria hirsuta* L.  
*Herniaria incana* Lam.  
*Scleranthus annuus* L.

**Juglandaceae**

*Juglans regia* L. \*\*\*

**Lamiaceae**

*Ajuga genevensis* L.  
*Eremostachys iberica* Vis.  
*Lamium amplexicaule* L.  
*Phlomis pungens* Willd.  
*Phlomis tuberosa* L.  
*Salvia limbada* C.A.Mey.  
*Salvia nemorosa* L.  
*Salvia viridis* L.  
*Satureja laxiflora* K. Koch  
*Scutellaria orientalis* L.

*Sideritis montana* L.  
*Stachys atherocalyx* K. Koch

*Stachys fruticulosa* M. Bieb. \*  
*Teucrium nuchense* K. Koch  
*Teucrium polium* L.  
*Thymus tiftlisiensis* Klokov & Des.-Shost.\*  
*Ziziphora capitata* L.  
*Ziziphora serpyllacea* M. Bieb.

#### **Limoniaceae**

*Acantholimon fominii* Kusn. \*  
*Limonium meyeri* Kuntze  
*Psylliostachys spicata* (Willd.) Nevski

#### **Linaceae**

*Linum austriacum* L.  
*Linum corymbulosum* Rchb.  
*Linum nodiflorum* L.  
*Linum orientale* Boiss. subsp. *armenum* Bordz.

#### **Loranthaceae**

*Viscum album* L.

#### **Malvaceae**

*Alcea sosnowskyi* Iljin \*  
*Malvalthaea transcaucasica* Iljin

#### **Mimosaceae**

*Lagonychium farctum* (Banks & Sol.) Bobrov

#### **Moraceae**

*Ficus carica* L.  
*Morus alba* L.

#### **Nitrariaceae**

*Nitraria schoberi* L. \*\*\*

#### **Oleaceae**

*Jasminum fruticans* L.  
*Fraxinus excelsior* L.  
*Ligustrum vulgare* L.

#### **Paeoniaceae**

*Paeonia tenuifolia* L.

#### **Papaveraceae**

*Glaucium corniculatum* (L.) Curtis  
*Papaver arenarium* M. Bieb.  
*Papaver hybridum* L.  
*Roemeria reflecta* DC.

#### **Peganaceae**

*Peganum harmala* L.

#### **Plantaginaceae**

*Plantago coronopus* L.  
*Plantago lanceolata* L.

#### **Polygalaceae**

*Polygala hohenakeriana* Fisch. & C.A.Mey.  
*Polygala transcaucasica* Tamamsch. \*

#### **Polygonaceae**

*Atraphaxis caucasica* (Hoffm.) Pavlov  
*Atraphaxis spinosa* L.  
*Polygonum aviculare* L.  
*Rumex euxinus* Klokov

#### **Primulaceae**

*Anagalis arvensis* L.  
*Androsacea elongata* L.

#### **Punicaceae**

*Punica granatum* L.

#### **Ranunculaceae**

*Adonis aestivalis* L.  
*Ceratocephala falcata* (L.) Pers.  
*Clematis orientalis* L.  
*Clematis vitalba* L.  
*Ficaria ledebourii* Grossh.  
*Ranunculus illyricus* L.  
*Thalictrum collinum* Wallr.

#### **Resedaceae**

*Reseda globulosa* Fisch. & C.A.Mey. \*  
*Reseda lutea* L.

#### **Rhamnaceae**

*Paliurus spina-christi* Mill.  
*Rhamnus catharchica* L.  
*Rhamnus pallasii* Fisch. & C.A.Mey.

#### **Rosaceae**

*Cerasus incana* (Pall.) Spach  
*Cerasus microcarpa* (C. A. Mey.) Boiss.  
*Cotoneaster intergerrimus* Medik.  
*Cotoneaster meyeri* Pojark.  
*Fragaria vesca* L.  
*Fragaria viridis* Duch.  
*Geum urbanum* L.  
*Potentilla recta* L.  
*Poterium polygamum* Waldst. & Kit.  
*Prunus divaricata* Ledeb.  
*Prunus spinosa* L.  
*Pyrus salicifolia* Pall.

*Pyrus georgica* Kuth. \*  
*Mespilus germanica* L.  
*Rosa canina* L.  
*Rubus anatolicus* Focke

#### **Rubiaceae**

*Asperula arvensis* L.  
*Galium eldaricum* Grossh.  
*Galium tenuissimum* M. Bieb.  
*Galium verum* L.  
*Rubia tinctorum* L.  
*Rubia transcaucasica* Grossh. \*  
*Callipeltis cucullaria* (L.) Stev.

#### **Rutaceae**

*Dictamnus caucasicus* (Boiss.) Fisch. ex Grossh.

#### **Salicaceae**

*Populus canescens* (Aiton) Sm.  
*Populus euphratica* Olivier \*\*\*  
*Populus nigra* L.  
*Salix caprea* L.

#### **Scrophulariaceae**

*Celsia orientalis* L.  
*Linaria simplex* (Willd.) DC.  
*Verbascum formosum* Fisch. ex Schrank  
*Verbascum pyramidatum* M. Bieb.  
*Veronica multifida* L.  
*Veronica polita* Fr.

#### **Solanaceae**

*Datura stramonium* L.  
*Lycium ruthenicum* Murray

#### **Tamaricaceae**

*Reaumuria alternifolia* (Labill.) Britten  
*Tamarix ramosissima* Ledeb.  
*Tamarix smirnensis* Bunge

#### **Ulmaceae**

*Ulmus carpinifolia* Rupp. ex Suckow  
*Ulmus minor* Mill. \*\*\*

#### **Urticaceae**

*Urtica dioica* L.

#### **Valerianaceae**

*Valerianella rimosa* L.

#### **Violaceae**

*Viola alba* Boiss.  
*Viola kitaibeliana* Schult.  
*Viola odorata* L.

#### **Vitaceae**

*Vitis sylvestris* G. G. Gmel.

#### **Zygophyllaceae**

*Zygophyllum fabago* L.

#### **Monocotyledones**

#### **Alliaceae**

*Allium atroviolaceum* Boiss.  
*Allium paradoxum* (M.Bieb.) G. Don  
*Allium rubellum* M. Bieb.

#### **Asparagaceae**

*Asparagus verticillatus* L.  
*Asparagus caspius* Schult. & Schult.f.

#### **Cyperaceae**

*Bolboschoenus maritimus* (L.) Palla  
*Carex bordzilowskii* V.I. Krecz.  
*Carex divulsa* Stokes

#### **Dioscoriaceae**

*Tamus communis* L.

#### **Iridaceae**

*Crocus adamii* J. Gay  
*Gladiolus italicus* Mill.  
*Iris iberica* Steven \*  
*Iris carthaliniae* Fomin\*  
*Iris pumila* L.  
*Juno caucasica* Klatt

#### **Juncaceae**

*Juncus acutus* L.

#### **Liliaceae**

*Asphodeline dendroides* (Hoffm.) Woronow \*  
*Bellevalia speciosa* Woronow  
*Bellevalia wilhelmsii* (Steven) Woronow\*  
*Eremurus spectabilis* M. Bieb.  
*Gagea chlorantha* (M.Bieb.) Schult. & Schult.f.  
*Gagea commutata* K. Koch  
*Gagea caroli-kochii* Grossh. \*  
*Gagea helenae* Grossh.  
*Leopoldia tenuiflora* (Tausch) Heldr.  
*Merendera trigyna* Woronow  
*Muscari szovitsianum* Baker  
*Muscari caucasicum* Griseb.  
*Ornithogalum kochii* Parl.  
*Scilla siberica* Haw. var. *gracilis* Grossh.  
*Tulipa eichleri* Regel \*  
*Tulipa biebersteiniana* Schult. & Schult.f.



## Orchidaceae

*Epipactis helleborine* (L.) Crantz NT  
*Ophrys mammosa* Desf. subsp. *cyclocheila* (Aver.)  
B.Baumann & al. CR  
*Orchis punctulata* Steven ex Lindl. CR  
*Orchis simia* Lam. VU  
*Orchis tridentata* Scop. VU

## Poaceae

*Achnatherum bromoides* (L.) P.Beauv.  
*Aegilops biuncialis* Vis.  
*Aegilops cylindrica* Host  
*Aegilops tauschii* Coss.  
*Aeluropus littoralis* (Gouan.) Parl.  
*Agropyron pectinatum* (M.Bieb.) P.Beauv.  
*Arundo donax* L.  
*Avena barbata* Pott ex Link  
*Bothriochloa caucasica* (Trin.) C.E.Hubb.  
*Bothriochloa ischaemum* (L.) Keng  
*Bromus japonicus* Thunb.  
*Bromus squarrosus* L.  
*Catabrosella humilis* (M.Bieb.) Tzvelev  
*Cleistogenes bulgarica* (Bornm.) Keng  
*Cynodon dactylon* (L.) Pers.  
*Dactylis glomerata* L.  
*Echinaria capitata* (L.) Desf.  
*Elitrigia repens* (L.) Nevski  
*Eragrostis starosselskyi* Grossh.  
*Eremopyrum orientale* (L.) Jaub. & Spach  
*Eremopyrum triticeum* (Gaertn.) Nevski  
*Erianthus ravennae* (L.) P.Beauv.  
*Festuca valesiaca* Schleich. ex Gaudin  
*Hordeum leporinum* Link  
*Imperata cylindrica* (L.) Raeusch.  
*Koeleria cristata* Pers.  
*Lolium rigidum* Gaudich.  
*Melica transsilvanica* Schur  
*Phleum paniculatum* Huds.  
*Phleum phleoides* (L.) H.Karst.  
*Phragmites australis* (Cav.) Trin. ex Steud.  
*Poa bulbosa* L. var. *vivipara* (Koeler) Arcang.  
*Poa angustifolia* L.  
*Poa nemoralis* L.  
*Rostraria glabriflora* (Trautv.) Czerep.  
*Schismus arabicus* Nees  
*Setaria viridis* (L.) P.Beauv.  
*Stipa capillata* L.  
*Stipa caspia* K. Koch  
*Stipa lessingiana* Trin. & Rupr.  
*Stipa pontica* P.A.Smirn.  
*Stipa pulcherrima* K. Koch  
*Stipa tirsia* Steven  
*Trachynia distachya* (L.) Link

*Trisetum rigidum* (M.Bieb.) Roem. & Schult.

## Smilacaceae

*Smilax excelsa* L.

## Typhaceae

*Typha latifolia* L.

## კავკასიის ენდემური მცენარეები

ვაშლოვანის დაცულ ტერიტორიებზე გავრცელებულია კავკასიის ენდემური მცენარეების 28 სახეობა.

## Apiaceae

1. *Bupleurum wittmannii* Steven \*
2. *Pimpinella aromatica* M. Bieb. \*
3. *Seseli grandivittatum* (Sommier & Levier) Schischk. \*

## Asteraceae

4. *Centaurea ovina* Pall. ex Willd. \*
5. *Jurinea elegans* (Steven) DC. \*
6. *Psephellus carthalinicus* Sosn. \*
7. *Scorzonera lanata* (L.) Hoffm.
8. *Tragopogon tuberosus* K. Koch \*

## Berberidaceae

9. *Berberis iberica* Stev. & Fisch. ex DC. \*

## Brassicaceae

10. *Torularia eldarica* Grossh. \*

## Caryophyllaceae

11. *Gypsophila stevenii* Fisch. ex Schrank \*

## Dipsacaceae

12. *Cephalaria media* Litv. \*

## Fabaceae

13. *Onobrychis cyri* Grossh. \*
14. *Onobrychis komarovii* Grossh. \*

## Lamiaceae

15. *Stachys fruticulosa* M. Bieb. \*
16. *Thymus tiflisiensis* Klokov & Des.-Shost.\*

## Limoniaceae

17. *Acantholimon fominii* Kusn. \*

## Malvaceae

18. *Alcea sosnowskyi* Iljin \*

### **Polygalaceae**

19. *Polygala transcaucasica* Tamamsch. \*

### **Resedaceae**

20. *Reseda globulosa* Fisch. & C.A.Mey. \*

### **Rosaceae**

21. *Pyrus georgica* Kuth. \*

### **Rubiaceae**

22. *Rubia transcaucasica* Grossh. \*

### **Iridaceae**

23. *Iris iberica* Steven \*
24. *Iris carthaliniae* Fomin\*

### **Liliaceae**

25. *Asphodeline dendroides* (Hoffm.) Woronow \*
26. *Bellevalia wilhelmsii* (Steven) Woronow
27. *Gagea caroli-kochii* Grossh. \*
28. *Tulipa eichleri* Regel \*

### **საქართველოს ენდემური სახეობები ვაშლოვანის დაცულ ტერიტორიებზე**

1. *Sosnowskya amblyolepis* (Ledeb.) Wagenitz
2. *Onobrychis kachetica* Boiss. & Buhse
3. *Campanula kachetica* Kantsch. – არწივის  
ხეობა
4. *Paeonia carthalinica* Ketzch. – შავი მთა

### **საქართველოს „წითელის ნუსხის“ სახეობები ვაშლოვანის დაცულ ტერიტორიებზე**

### **Cupressaceae**

1. *Juniperus foetidissima* Willd. \*\*\*
2. *Juniperus polycarpos* K.

### **Aceraceae**

3. *Acer ibericum* M. Bieb. \*\*\*

### **Anacardiaceae**

4. *Pistacia mutica* Fisch. & C.A.Mey. \*\*\*

### **Celtidaceae**

5. *Celtis glabrata* Spreng. \*\*\*

### **Fabaceae**

6. *Eversmannia subspinosa* (DC.) B.Fedtsch. \*\*\*

### **Fagaceae**

7. *Quercus pedunculiflora* K. Koch \*\*\*

### **Juglandaceae**

8. *Juglans regia* L. \*\*\*

### **Nitrariaceae**

9. *Nitraria schoberi* L. \*\*\*

### **Rosaceae**

10. *Pyrus demetrii* Kutath.
11. *Pyrus sachokiana* Kutath.

### **Salicaceae**

12. *Populus euphratica* Olivier \*\*\*

### **Ulmaceae**

13. *Ulmus minor* Mill. \*\*\*

ვაშლოვანის დაცულ ტერიტორიებზე გავრცელებული ძუძუმწოვრების სია

	Name		Name
1	<i>Allactaga elater</i>	35	<i>Mustela nivalis</i>
2	<i>Allactaga willamsi</i>	36	<i>Myocastor coypus</i>
3	<i>Allactaga elater</i>	37	<i>Myotis blythii</i>
4	<i>Allactaga willamsi</i>	38	<i>Myotis daubentoni</i>
5	<i>Sylvaemus uralensis</i>	39	<i>Myotis emarginatus</i>
6	<i>Barbastella leucomelas</i>	40	<i>Myotis mystacinus</i>
7	<i>Canis aureus</i>	41	<i>Myotis nattereri</i>
8	<i>Canis lupus</i>	42	<i>Nyctalus leisleri</i>
9	<i>Cricetulus migratorius</i>	43	<i>Nyctalus noctula</i>
10	<i>Crociodura gueldenstaedtii</i>	44	<i>Nyctereutes procyonoides</i>
11	<i>Crociodura leucodon</i>	45	<i>Panthera pardus</i>
12	<i>Dryomys nytedula</i>	46	<i>Pipistrellus kuhli</i>
13	<i>Eptesicus serotinus</i>	47	<i>Pipistrellus nathusii</i>
14	<i>Erinaceus concolor</i>	48	<i>Pipistrellus pipistrellus</i>
15	<i>Felis chaus</i>	49	<i>Pipistrellus pygmaeus</i>
16	<i>Felis silvestris</i>	50	<i>Plecolus auritus</i>
17	<i>Glis glis</i>	51	<i>Procyon lotor</i>
18	<i>Gazella subgutturoza</i>	52	<i>Ratus ratus</i>
19	<i>Hemiechinus auritus</i>	53	<i>Rhinolophus ferrumequinum</i>
20	<i>Hyaena hyaena</i>	54	<i>Rhinolophus hipposideros</i>
21	<i>Hypsugo savii</i>	55	<i>Rhinolophus mehelyi</i>
22	<i>Hystrix indica</i>	56	<i>Sorex volnuchini</i>
23	<i>Lepus europeus</i>	57	<i>Suncus etruscus</i>
24	<i>Lutra lutra</i>	58	<i>Sus scrofa</i>
25	<i>Lynx lynx</i>	59	<i>Sylvaemus fulvipectus</i>
26	<i>Martes foina</i>	60	<i>Sylvaemus ponticus</i>
27	<i>Martes martes</i>	61	<i>Sciurus vulgaris</i>
28	<i>Meles meles</i>	62	<i>Talpa levantis</i>
29	<i>Meriones lybicus</i>	63	<i>Ursus arctos</i>
30	<i>Mesocricetus brandti</i>	64	<i>Vormela peregusna</i>
31	<i>Microtus arvalis</i>	65	<i>Vulpes vulpes</i>
32	<i>Microtus majori</i>		
32	<i>Microtus socialis</i>		
33	<i>Mus macedonicus</i>		
34	<i>Mus musculus</i>		

ვაშლოვანის დაცულ ტერიტორიებზე გავრცელებული ფრინველების სია

	Name		Name
1	<i>Accipiter gentilis</i>	53	<i>Grus grus</i>
2	<i>Accipiter nisus</i>	54	<i>Gypaetus barbatus</i>
3	<i>Aegithalos caudatus</i>	55	<i>Gyps fulvus</i>
4	<i>Aegyptius monachus</i>	56	<i>Hirundo rustica</i>
5	<i>Aegythalos caudatus</i>	57	<i>Lanius collurio</i>
6	<i>Alauda arvensis</i>	58	<i>Lullula arborea</i>
7	<i>Alectoris chukar</i>	59	<i>Melanocorypha calandra</i>
8	<i>Anas querquedula</i>	60	<i>Merops apiaster</i>
9	<i>Apus apus</i>	61	<i>Miliaria calandra</i>
10	<i>Apus melba</i>	62	<i>Milvus migrans</i>
11	<i>Aquila chrysaetos</i>	63	<i>Monticola solitarius</i>
12	<i>Aquila heliaca</i>	64	<i>Motacilla alba</i>

13	<i>Aquila nipalensis</i>	65	<i>Neophron percnopterus</i>
14	<i>Ardea cinerea</i>	66	<i>Oenanthe finschii</i>
15	<i>Ardea purpurea</i>	67	<i>Oenanthe hispanica</i>
16	<i>Athene noctua</i>	68	<i>Oenanthe isabellina</i>
17	<i>Bubo bubo</i>	69	<i>Oenanthe oenanthe</i>
18	<i>Buteo buteo</i>	70	<i>Oenanthe spp.</i>
19	<i>Buteo rufinus</i>	71	<i>Otus scops</i>
20	<i>Caprimulgus europaeus</i>	72	<i>Parus caeruleus</i>
21	<i>Carduelis cannabina</i>	73	<i>Parus major</i>
22	<i>Carduelis carduelis</i>	74	<i>Passer domesticus</i>
23	<i>Carduelis chloris</i>	75	<i>Passer hispaniolensis</i>
24	<i>Charadrius dubius</i>	76	<i>Petronia petronia</i>
25	<i>Ciconia nigra</i>	77	<i>Phalacrocorax carbo</i>
26	<i>Circaetus gallicus</i>	78	<i>Phasianus colchicus</i>
27	<i>Circus cianeus</i>	79	<i>Phoenicurus ochruros</i>
28	<i>Circus macrourus</i>	80	<i>Phoenicurus phoenicurus</i>
29	<i>Circus pygargus</i>	81	<i>Pica pica</i>
30	<i>Coccothraustes coccothraustes</i>	82	<i>Prunella modularis</i>
31	<i>Columba livia</i>	83	<i>Pyrrhocorax pyrrhocorax</i>
32	<i>Columba livia</i>	84	<i>Regulus regulus</i>
33	<i>Columba palumbus</i>	85	<i>Saxicola torquata</i>
34	<i>Coracias garrulus</i>	86	<i>Scolopax rusticola</i>
35	<i>Corvus corax</i>	87	<i>Serinus pusillus</i>
36	<i>Corvus corone</i>	88	<i>Sitta neumayer</i>
37	<i>Corvus frugilegus</i>	89	<i>Strix aluco</i>
38	<i>Coturnix coturnix</i>	90	<i>Sturnus vulgaris</i>
39	<i>Delichon urbica</i>	91	<i>Sylvia curruca</i>
40	<i>Dendrocopos major</i>	92	<i>Sylvia mystacea</i>
41	<i>Dendrocopos minor</i>	93	<i>Sytta neumayer</i>
42	<i>Egretta alba</i>	94	<i>Tadorna ferruginea</i>
43	<i>Egretta garzella</i>	95	<i>Tetrax tetrax</i>
44	<i>Emberiza cia</i>	96	<i>Tichodroma muraria</i>
45	<i>Falco columbarius</i>	97	<i>Troglodytes troglodytes</i>
46	<i>Falco peregrinus</i>	98	<i>Turdus merula</i>
47	<i>Falco tinnunculus</i>	99	<i>Turdus philomelos</i>
48	<i>Ficedula parva</i>	100	<i>Turdus pilaris</i>
49	<i>Fringilla coelebs</i>	101	<i>Turdus viscivorus</i>
50	<i>Fringilla montifringilla</i>	102	<i>Upupa epops</i>
51	<i>Galerida cristata</i>		
52	<i>Garrulus glandarius</i>		

ვაშლოვანის დაცულ ტერიტორიებზე  
გავრცელებული რეპტილიების სია

	Species
1.	<i>Testudo graeca</i>
2.	<i>Mauremis caspica</i>
3.	<i>Emys orbicularis</i>
4.	<i>Laudakia caucasica</i>
5.	<i>Ophysaurus apodus</i>
6.	<i>Lacerta media</i>

7.	<i>Lacerta strigata</i>
8.	<i>Lacerta agilis</i>
9.	<i>Lacerta praticola</i>
10.	<i>Lacerta viridis</i>
11.	<i>Ablepharus pannonicus</i>
12.	<i>Eumeces schneideri</i>
13.	<i>Pseudopus apodus</i>
14.	<i>Ophisops elegans</i>
15.	<i>Eremias velox</i>
16.	<i>Eremias arguta</i>
17.	<i>Typhlops vermicularis</i>
18.	<i>Erix jaculus</i>
19.	<i>Eirenis modestus</i>
20.	<i>Eirenis collaris</i>
21.	<i>Elaphe hohenackeri</i>
22.	<i>Elaphe sauromates</i>
23.	<i>Hierophis jugularis</i>
24.	<i>Coluber najadum</i>
25.	<i>Hemorrhois ravergeri</i>
26.	<i>Mapholon monspessulanus</i>
27.	<i>Natrix natrix</i>
28.	<i>Natrix tessellata</i>
29.	<i>Telescopus fallax</i>
30.	<i>Macrovipera lebetina</i>

**ვაშლოვანის დაცულ ტერიტორიებზე გავრცელებული ამფიბიების სია**

1.	<i>Bufo bufo</i>
2.	<i>Bufo viridis</i>
3.	<i>Hyla savignyi</i>
4.	<i>Hyla arborea</i>
5.	<i>Rana ridibunda</i>

**ვაშლოვანის დაცულ ტერიტორიებზე გავრცელებული თევზების სია**

1.	<i>Abramis brama orientalis</i>
2.	<i>Aspius aspius taeniatus</i>
3.	<i>Barbus capito</i>
4.	<i>Barbus lacerta cyri</i>
5.	<i>Barbus mursa</i>
6.	<i>Blicca bjoerkna transcaucasica</i>
7.	<i>Chalcalburnus chalcoides</i>
8.	<i>Cobitis aurata</i>
9.	<i>Cyprinus carpio</i>
10.	<i>Gobius cephalarges transcaucasica</i>
11.	<i>Leuciscus cephalus orientalis</i>
12.	<i>Lucioperca lucioperca</i>
13.	<i>Silurus glanis</i>

14.	<i>Varicorhinus capoeta</i>
-----	-----------------------------

**საქართველოს “წითელ ნუსხაში” შესული ცხოველები რეპტილიები**

1. ხელიკიჭამია გველი (*Malpolon monspessularis*);
2. დასავლური მახრხოხელა (*Eryx jaculus*);
3. ჭაობის კუ (*Emys orbicularis*);
4. ხმელთაშუაზღვის კუ (*Testudo graeca*)

**ფრინველები**

1. შავი ყარყატი (*Ciconia nigra*);
2. წითელი იხვი (*Tadorna feruginea*);
3. კრავიჭამია (ბატკანძერი) (*Gypaetus barbatus aureus*);
4. ფასკუნჯი-ყაჯირი (*Neophron percnopterus*);
5. ორბი (*Gyps fulvus fulvus*);
6. თეთრკუდა არწივი (ფსოვი) (*Haliaeetus albicilla*);
7. გველიჭამია არწივი (*Circaetus gallicus gallicus*);
8. მთის არწივი (*Aquila chrysaetus fulva*);
9. დიდი მყივანა არწივი (*Aquila clanga*);
10. ბეგობის არწივი (*Aquila heliaca*);
11. სვავი (*Aegyptius monachus*);
12. ველის კირკიტა (*Falco naumanni*);
13. წითელფეხა შავარდენი (თვალშავი) (*Falco vespertinus*);
14. წითელთავა შავარდენი (*Falco biarmicus*);
15. შავარდენი (*Falco peregrinus*)
16. ბუხრინწა (*Tyto alba*);
17. რუხი წერო (*Grus grus*)
18. წითელმუცველა ბოლოცვეცხლა (*Phoenicurus erithrigaster*);
19. სარსარაკი (*Tetrax tetrax Linnaeus, 1758*);

20. თვალჭყეცია (*Burhinus oedicephalus Linnaeus, 1758*)

**ძუძუმწოვრები**

1. მურა დათვი (*Ursus arctos*)
2. ჯიქი (*Panthera pardus tulliana*);
3. ზოლებიანი აფთარი (*Hyaena hyaena*);
4. ჯეირანი (*Gazella subgutturosa subgutturosa*);
5. კავკასიური ციყვი (*Sciurus anomalus*);
6. ფოცხვერი (*Lynx lynx*);
7. ლელიანის კატა (*Felis chaus*);
8. წავი (*Lutra lutra*)
9. მცირეაზიური მექვიშა (*Meriones tristrami Thomas*);
10. ამიერკავკასიური ზაზუნა (*Mesocricetus brandti*);
11. მეჰელის ცხვირნალა (*Rhinolophus mehelyi Matschie, 1901*)

**დანართი 12. ენდემური ცხოველები ამფიბიები**

1. მწვანე გომბეშო (*Bufo viridis*);
2. ჩვეულებრივი ვასაკა (*Hyla arborea*);
3. მცირეაზიური ვასაკა (*Hyla savignyi*)
4. ტყის ბაყაყი (*Rana ridibunda*)

**თევზები**

- მურწა (*Barbus mursa*)

**ძუძუმწოვრები**

1. რადეს ბიგა (*Sorex raddei*)
2. ამიერკავკასიური ზაზუნა (*Mesocricetus brandti*);



<i>ვაშლოვანის დაცული ტერიტორიების ისტორიულ კულტურული ძეგლები</i>			
დასახელება	თარიღი/საუკუნე	მდებარეობა	მდგომარეობა
ციხე „ხორნაბუჯი“	V საუკუნე	ქ.დედოფლისწყარო	ნანგრევი
ტაძარი „წმინდა ელია თეზბიტელი“	VI საუკუნე	ქ.დედოფლისწყარო	აღდგენილი
„შავი მთის ნამონასტრალი“	IV-V საუკუნე	დედოფლისწყაროს რაიონი. ვაშლოვანის ეროვნული პარკი	ნანგრევი