

ემუშაობთ საქართველოს გარემოსა და მოსახლეობის საკეთილდღეოდ



სახელმწიფო საქვეუწყებო დაწესებულება
გარემოსდაცვითი ზედამხედველობის
დეპარტამენტი

2013-2014 წ.წ.

საქართველოს
გარემოსა და ბუნებრივი
რესურსების დაცვის
სამინისტრო



გარემოსდაცვითი ზედამხედველობის დეპარტამენტი



2013 წლის 14 მაისი

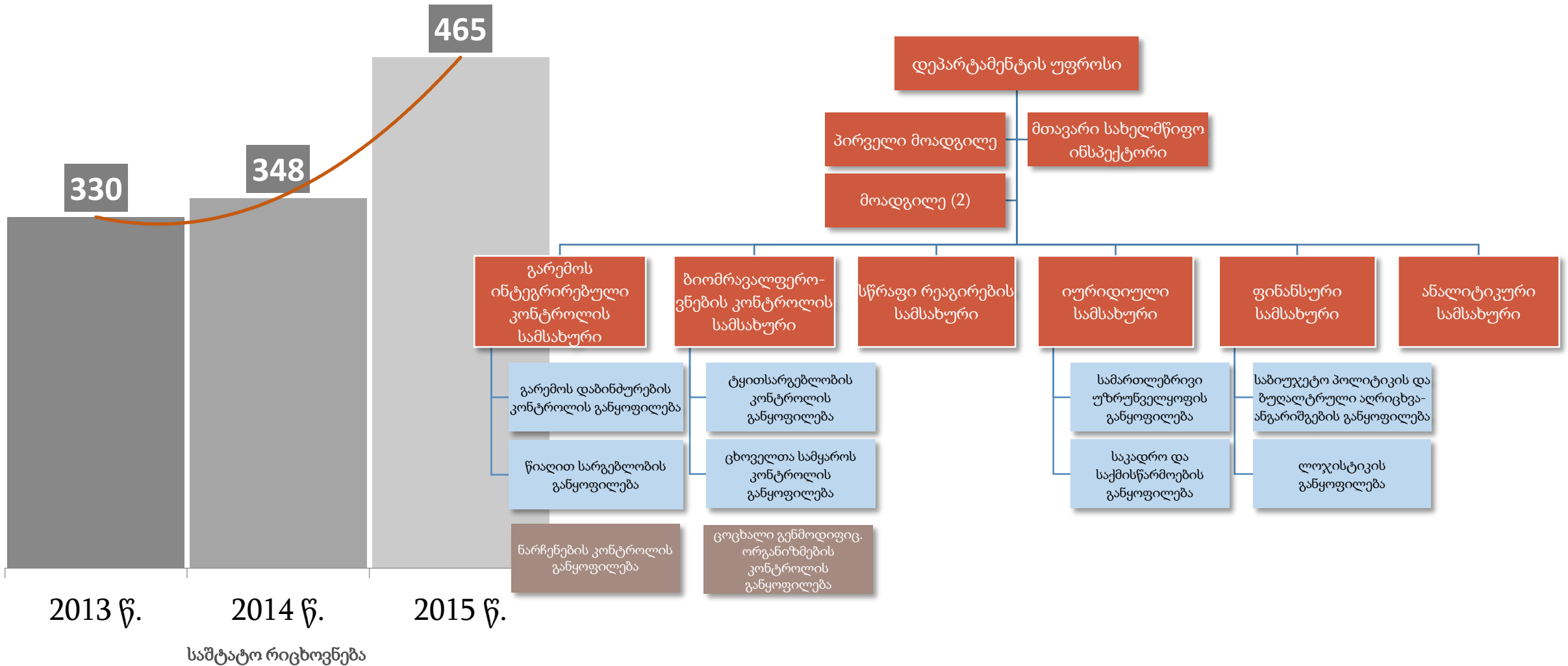
ფუნქციები:

- ბუნებრივი რესურსებით უკანონო სარგებლობის ფაქტების პრევენცია, გამოვლენა, აღკვეთა;
- გარემოს დაბინძურების ფაქტების პრევენცია, გამოვლენა, აღკვეთა;
- გარემოს დაცვის სფეროში გაცემული ლიცენზიებისა და ნებართვების პირობების შესრულების კონტროლი.

კომპეტენცია:

- რეგულირების ობიექტების ინსპექტირება (დათვალიერება/შემოწმება);
- ადმინისტრაციულ სამართალდარღვევის ოქმის შედგენა;
- გარემოსთვის მიყენებული ზიანის განსაზღვრა;
- ადმინისტრაციული მიწერილობის წარდგენა;
- სისხლის სამართლის საქმის მასალების საგამომიებო ორგანოებში გადაგზავნა.

საშტატო რიცხოვნება და სტრუქტურა

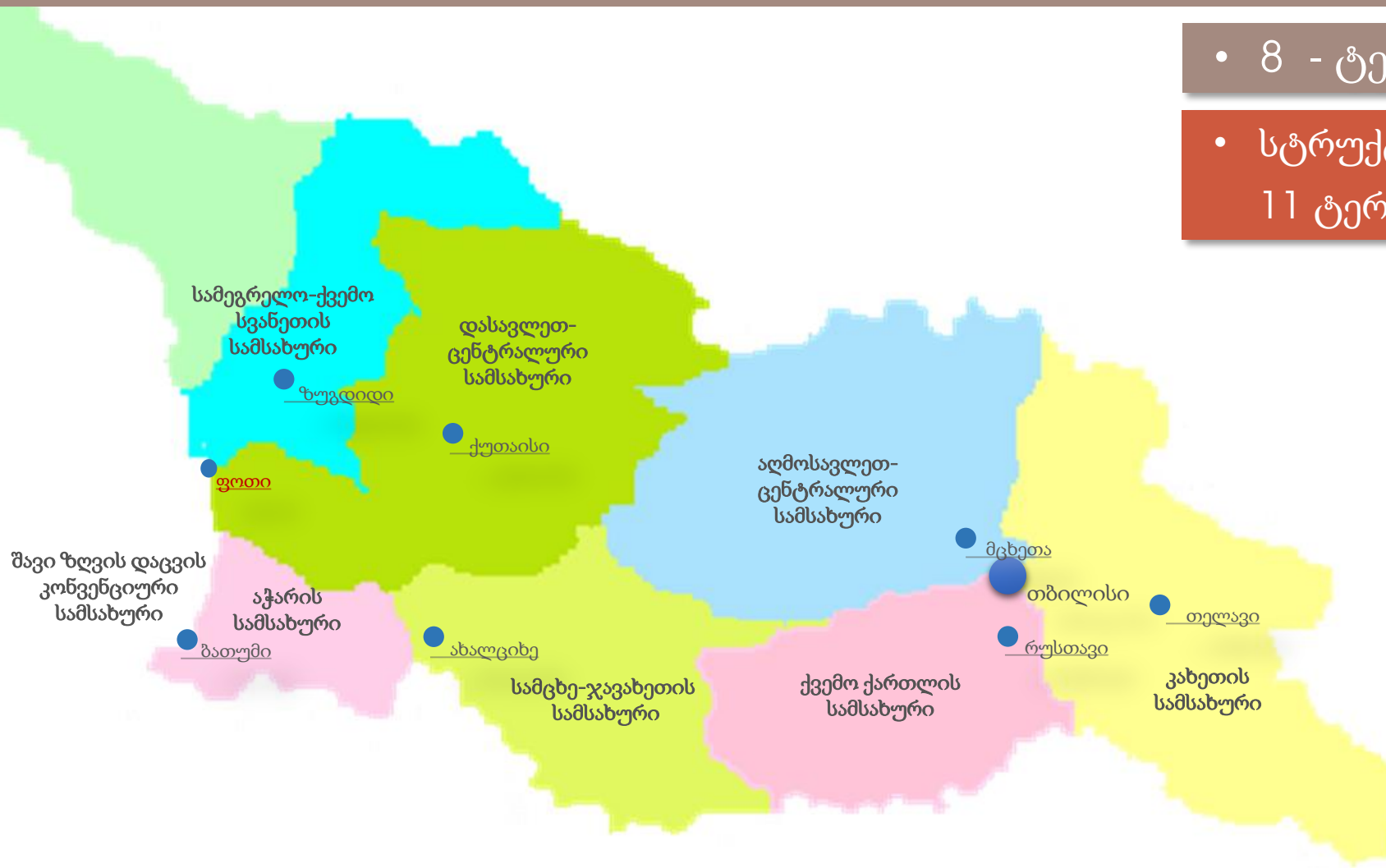


ტერიტორიული სამსახურები

• 8 - ტერიტორიული სამსახური

• სტრუქტურული ოპტიმიზაცია -
11 ტერიტორიული სამსახური

+ 117 თანამშრომელი



საქმიანობის 2 ძირითადი მიმართულება



სწრაფი რეაგირება

- სწრაფი რეაგირების თანამშრომელი



24-საათიანი პატრულირება

კომპეტენციები

- ბუნებრივი რესურსების მოპოვების, გადამუშავების ობიექტებისა და ტერიტორიების დათვალიერება;
- აქტის, ადმინისტრაციულ სამართალდარღვევის ოქმის შედგენა.

ინსპექტირება

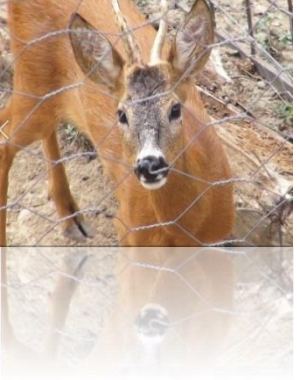
- ინსპექტორი

გეგმიური/არაგეგმიური შემოწმება

კომპეტენციები

- რეგულირების ობიექტების ინსპექტირება (გეგმიური, არაგეგმიური შემოწმება, დათვალიერება);
- ინსპექტირების აქტის შედგენა;
- ადმინისტრაციულ სამართალდარღვევის ოქმის შედგენა;
- გარემოსთვის მიყენებული ზიანის დაანგარიშება.

გამოწვევები 2013-2014



- სამართალდარღვევათა პრევენცია

- ბრაკონიერობის, გარემოს დაბინძურების ფაქტების გამოვლენა-აღკვეთა

- უკანონო ტყითსარგებლობის აღკვეთა

- რეგულირების ობიექტების შემოწმება

- დეპარტამენტის ქმედითუნარიანობის ამაღლება

- „ცხელ წერტილებში“ უწყვეტი პრევენციული ღონისძიებების განხორციელება
- ხე-ტყის სპეციალური ლიცენზიის პირობების შესრულების შემოწმება
- რეგულირების ობიექტების გეგმიური და არაგეგმიური შემოწმებების განხორციელება
- დეპარტამენტის შესაძლებლობათა გაძლიერება (აღჭურვილობა, სწავლება, სამუშაო პირობების გაუმჯობესება)

6500-ზე მეტი რეგულირების ობიექტი

გარემოს-
დაცვითი
ტექნიკური
რეგლამენტები

3000 >

სასარგებლო
წიაღისეულის
მოპოვების
ლიცენზია

2046

ხე-ტყის
გადამამუშა-
ვებელი
საამქროები

656

გარემოზე
ზემოქმედების
ნებართვა

ეკოლოგიური
ექსპერტიზის
დასკვნა

717

ხე-ტყის
დამზადების
სპეციალური
ლიცენზია

45

ექსპორტის
მიზნით
სარგებლობის
ლიცენზია

37

სამონადირეო
მეურნეობის
სპეციალური
ლიცენზია

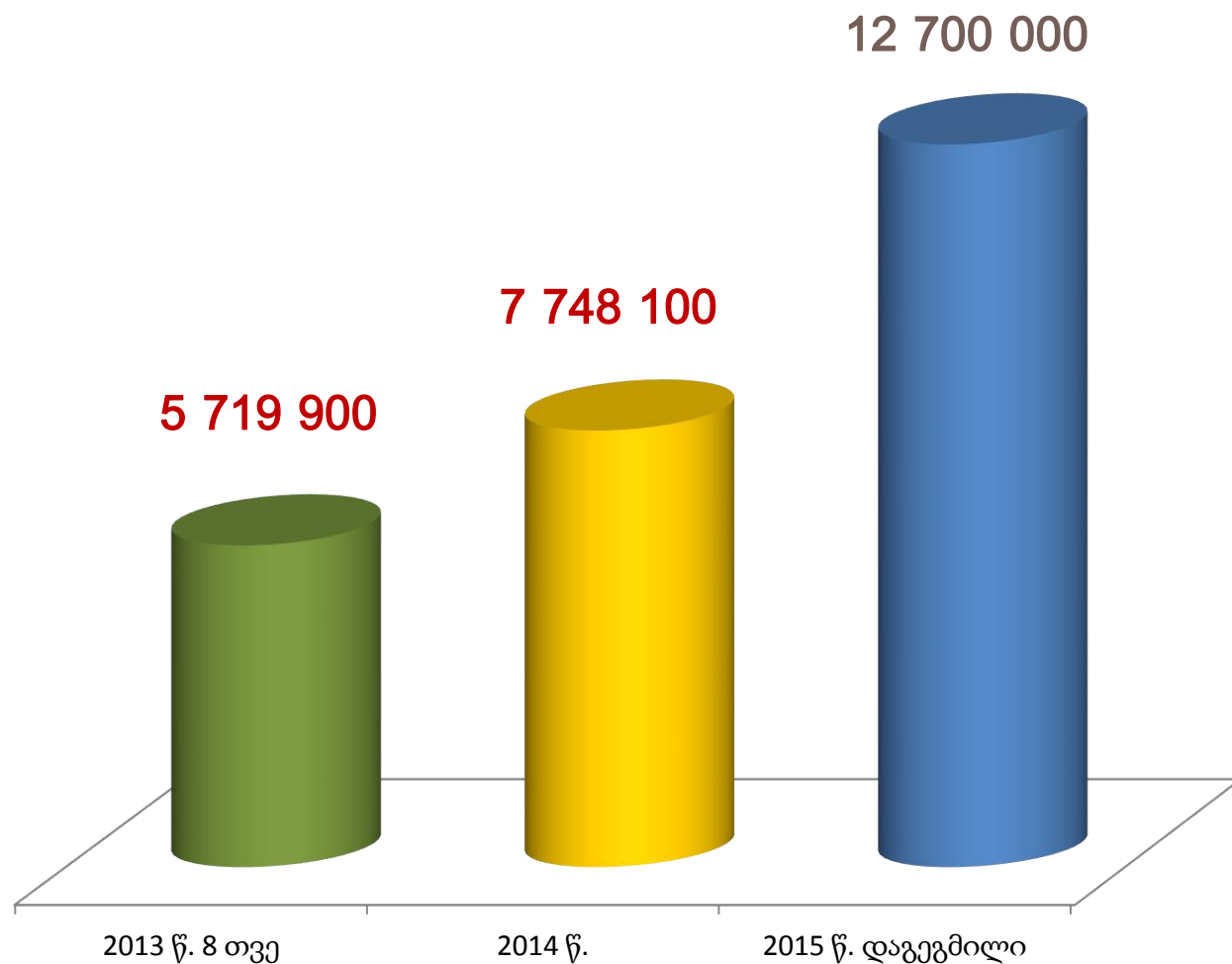
19

თევზჭერის
სპეციალური
ლიცენზია

17

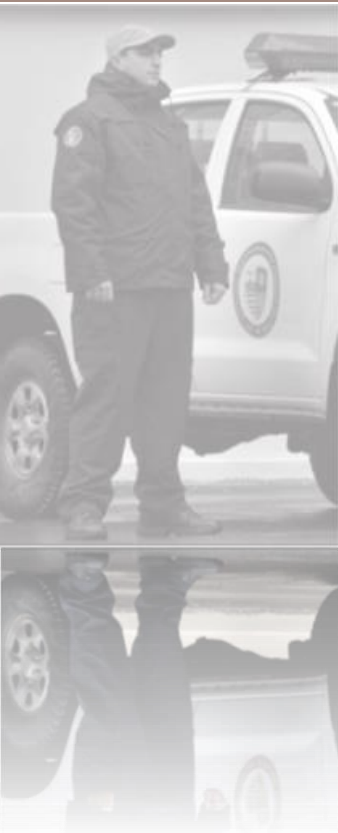


ბიუჯეტი 2013-2014



- 2013 წ. 8 თვე - **5 719 900** ლარი;
- 2014 წელი - **7 748 100** ლარი;
- 2015 წელი - 12 700 000 ლარი.

ტექნიკური აღჭურვილობა და ოფისები 2013-2014



თანამშრომელთა აღჭურვილობა:

- სპეცტანსაცმელი (უნიფორმა);
- ცეცხლსასროლი იარაღი;
- ბინოკლები, ფოტოაპარატები, ფანრები, ლუქები, სასწორები, სამაშველე ჟილეტები და სხვა;
- სატრანსპორტო საშუალებები;

მონიტორინგის საშუალებები:

- GPS-კონტროლი ავტომანქანების მოძრაობის, სიჩქარისა და საწვავის მონიტორინგის მიზნით;
- სამკერდე კამერები და ვიდეორეგისტრატორები;



ინსპექტირებისთვის:

- ატმოსფერულ ჰაერში მავნე ნივთიერებათა კონცენტრაციების, ხმაურის გამზომი ექსპრეს-ხელსაწყოები;
- სპეცტანსაცმელი და აღჭურვილობა მაღალი რისკის საწარმოების ინსპექტირების უსაფრთხოების მიზნით;
- **ლაბორატორიული აღჭურვილობა**

გაიხსნა და კეთილმოეწყო ტერიტორიული სამსახურების ოფისები:

- აღმოსავლეთ ცენტრალური სამსახურის ოფისი - ქ. მცხეთაში;
- ქვემო ქართლის სამსახურის ოფისი - ქ. რუსთავში.

შავი ზღვის ღაჯვის ჰონვენციური სამსახური



კარგ მდგომარეობაში



მოძველებული სანაოსნო ტრანსპორტი

მოძველებული ლაბორატორიული ხელსაწყოები



მაგნიტური მქოლავი



ფა



სექციური ცხელების კვლევისთვის



წყალბადიონების გამზომი



სინჯის აძლები



ანალიზური ელექტრული სასწორი

არ განახლებულა 10-15 წლის მანძილზე

შესაძლებლობათა გაძლიერება

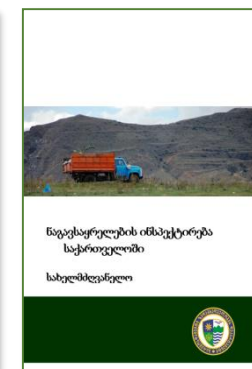
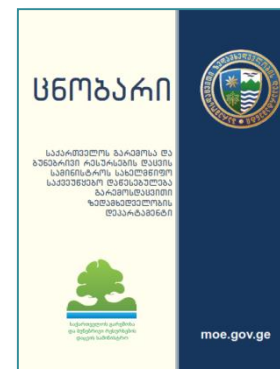
ტრენინგები

2013 წ.

- “ტრენერთა ტრენინგი” გარემოსდაცვითი ინსპექტირების საკითხებზე (ჰოლანდიის გ/დ სამინისტრო) - 7 თანამშრომელი;
- ნაგავსაყრელების ინსპექტირების საკითხებზე (EBRD) - 15 ინსპექტორი;
- სახიფათო ნივთიერებებით გამოწვეული დიდი ავარიების საშიშროების კონტროლი, დირექტივა SEVESO III (PPRD East) - 1 თანამშრომელი;
- „ტრენერთა ტრენინგის“ კურსი სასწავლო მოდულების შემუშავებისთვის (USAID/HICD PLUS) - 2 ინსპექტორი.

2014 წ.

- ინსპექტირების პროცედურები და პრაქტიკული ასპექტები (USAID/HICD PLUS, სსიპ გარემოსდაცვითი ინფორმაციისა და განათლების ცენტრი) - 15 ინსპექტორი;
- საქართველოს შიდა წყალსატევებში გავრცელებული თევზის სახეობების, თევზსაჭერი საშუალებების იდენტიფიკაციისა და თევზჭერის საკითხებზე (ევროპის კომისიის პროექტი, ასოციაცია „ფლორა და ფაუნა“) - 15 ინსპექტორი.





ცხელი ხაზი 153

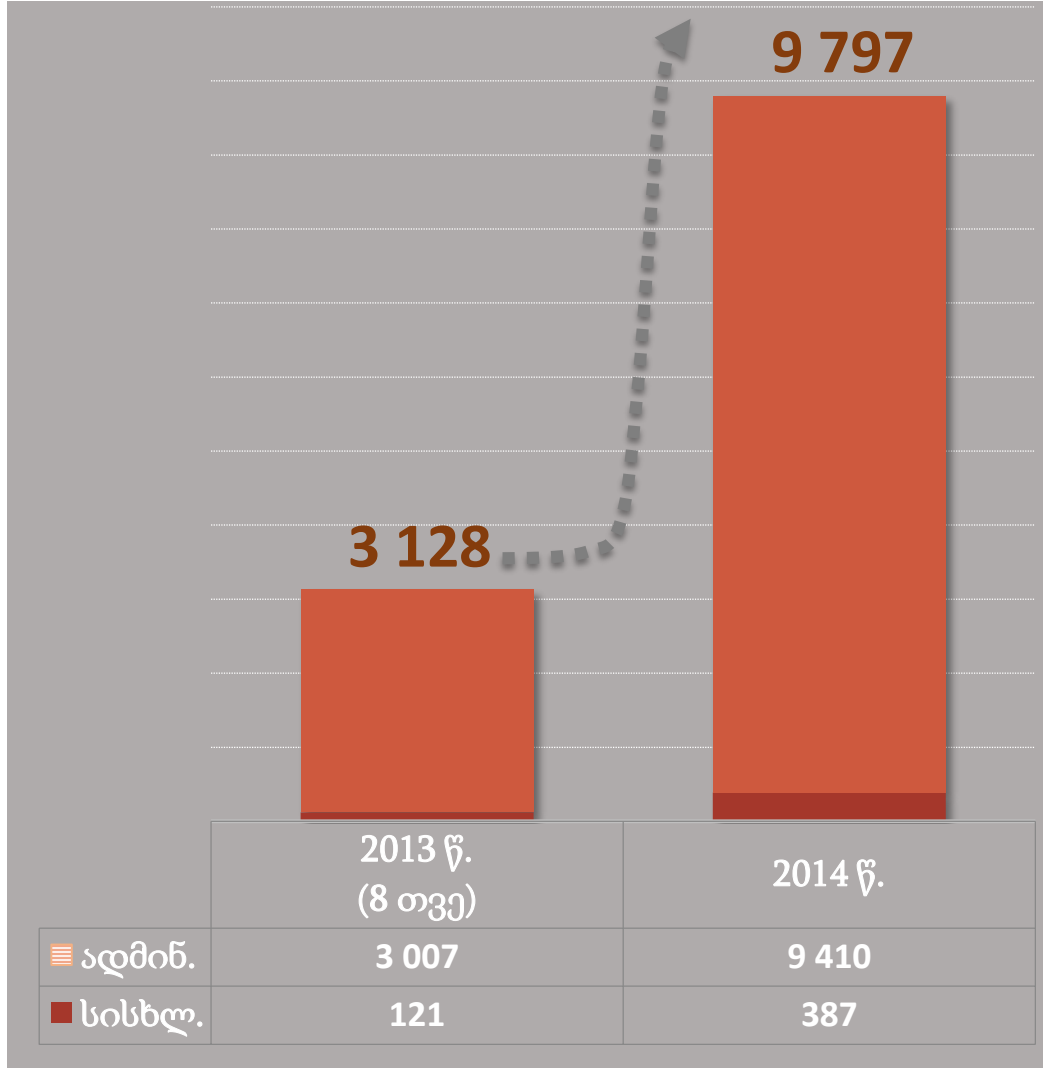


სულ, შემოვიდა 2 163 ზარი:

- **1 255** - ინფორმაციული ხასიათის;
- **437** - გადამისამართდა კომპეტენციის შესაბამისად;
- **471** - შეტყობინება სამართალდარღვევის თაობაზე.
 - ✓ **257** შეტყობინება, გარემოსდაცვითი კანონმდებლობის დარღვევის შესახებ, არ დადასტურდა;
 - ✓ **210** დარღვევის ფაქტზე გატარდა კანონმდებლობით დადგენილი ზომები.

შეტყობინების თემატიკა	რაოდენობა
• ატმოსფერული ჰაერის დაბინძურება	117
• ხე-ტყის უკანონო ჭრა	102
• უკანონო თევზჭერა	53
• უკანონო ნადირობა	41
• სუნის გავრცელება	41
• ნარჩენებით გარემოს დაბინძურება	40
• წიაღის უკანონო მოპოვება	29
• ცხოველთა დატყვევება	16
• წყლის დაბინძურება	8
• ხმაური	8
• უკანონო საქმიანობა	7
• ინსპექტორის უკანონო ქმედება	3
• მიწის დეგრადაცია	3
• ჭაბურღილის დალუქვა	3
სულ	471

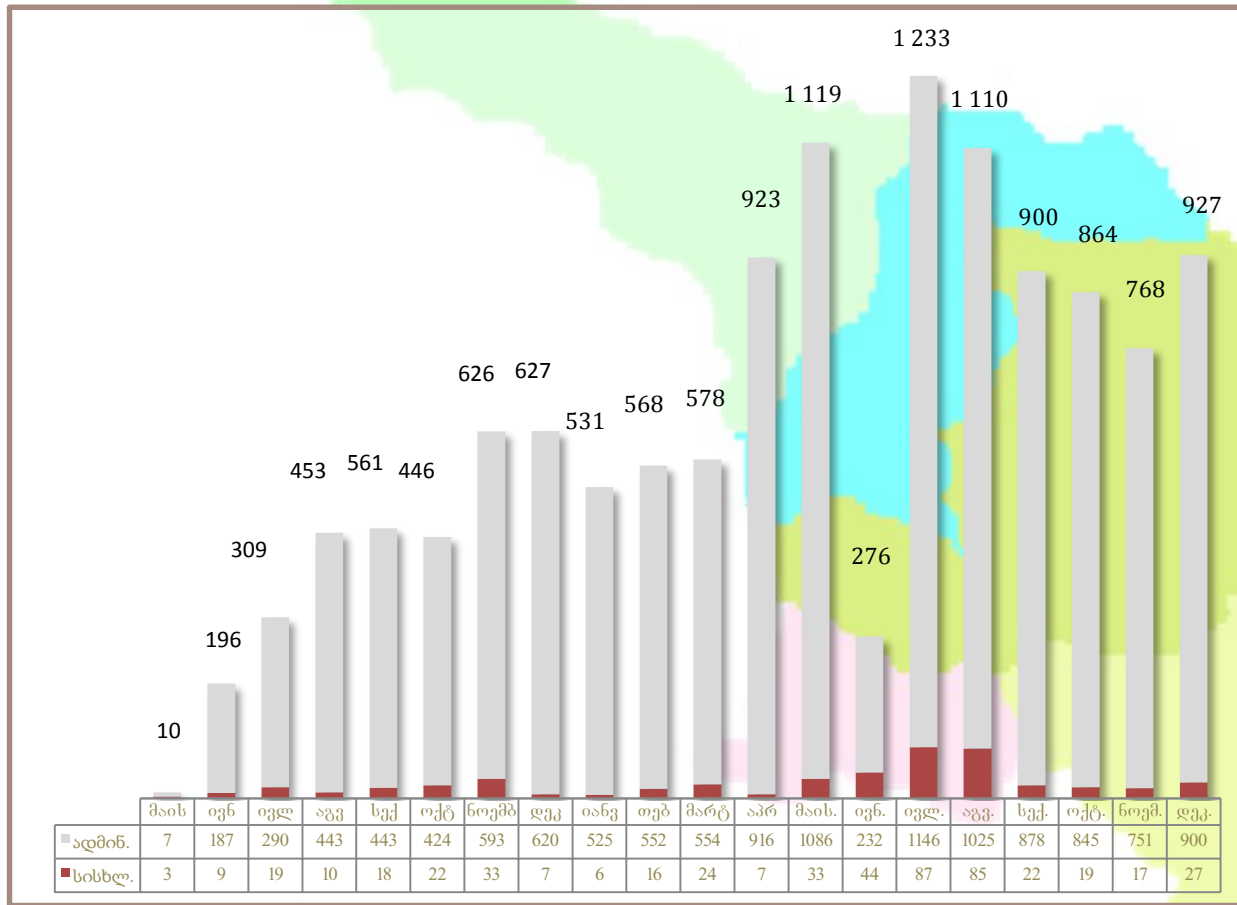
ინსპექტირებისა და პატრულირების შედეგები 2013-2014



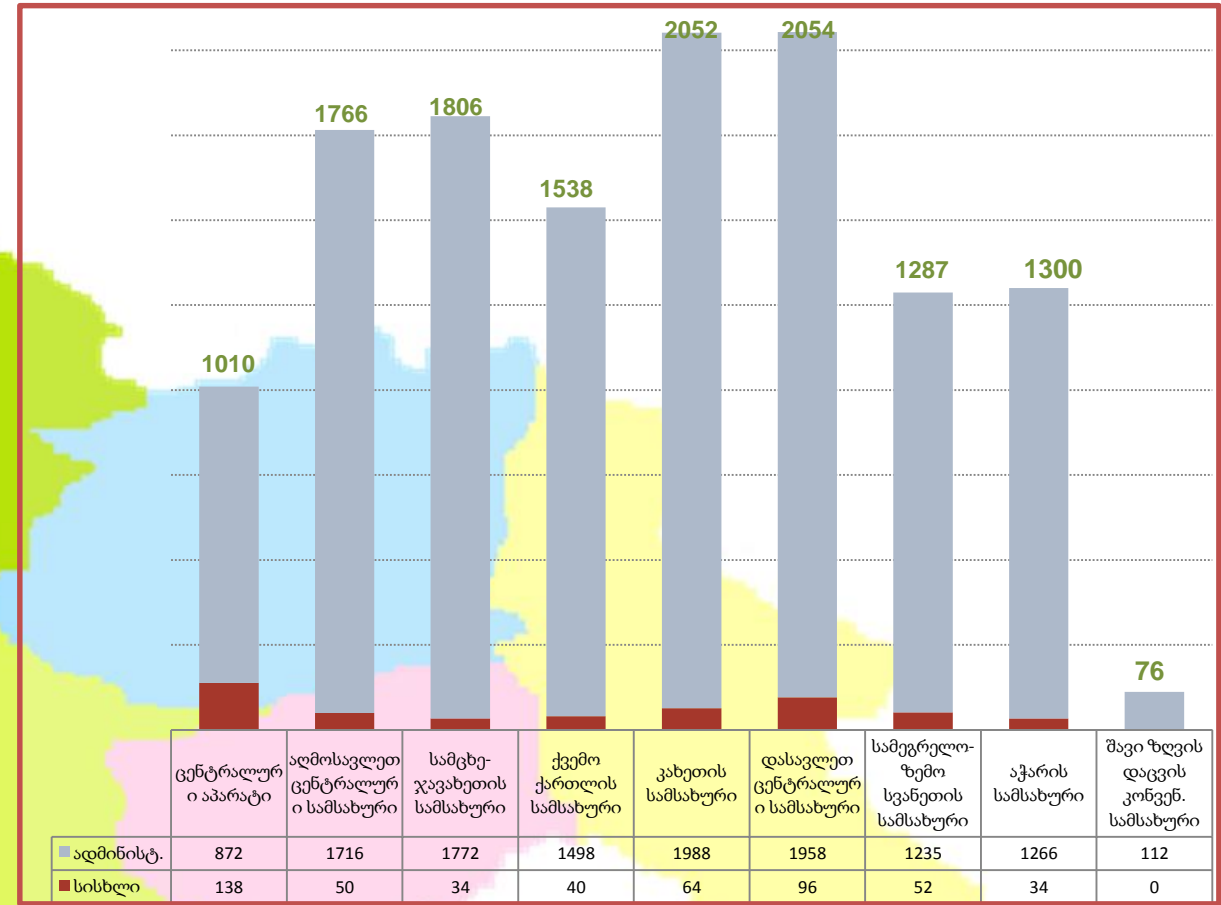
გამოვლინდა გარემოსდაცვითი
კანონმდებლობის დარღვევის **12 925** ფაქტი:

- ადმინისტრაციული – **12 417** ფაქტი
- სისხლის სამართლის – **508** ფაქტი

სამართალდარღვევათა დინამიკა 2013-2014

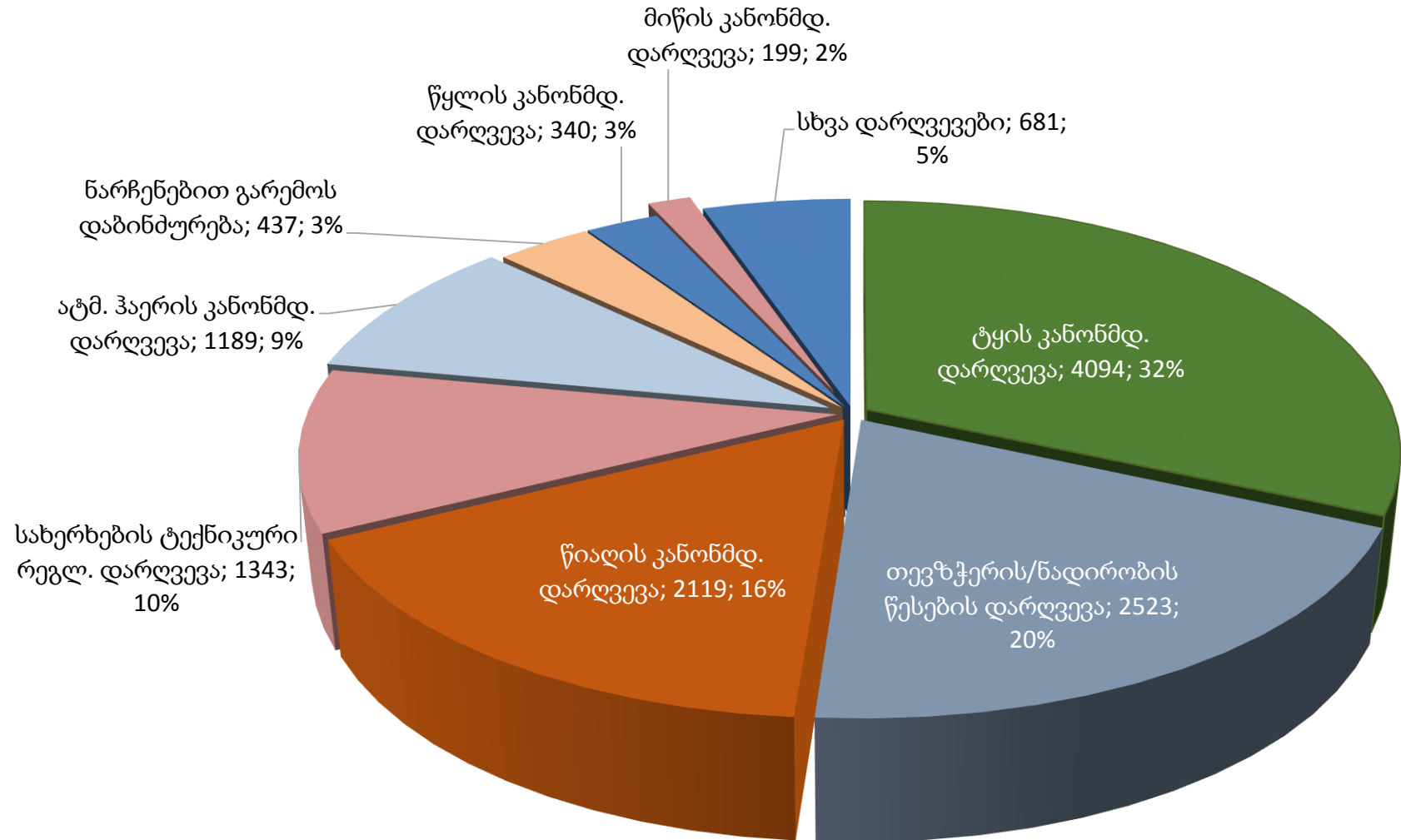


სამართალდარღვევათა დინამიკა თვეების მიხედვით

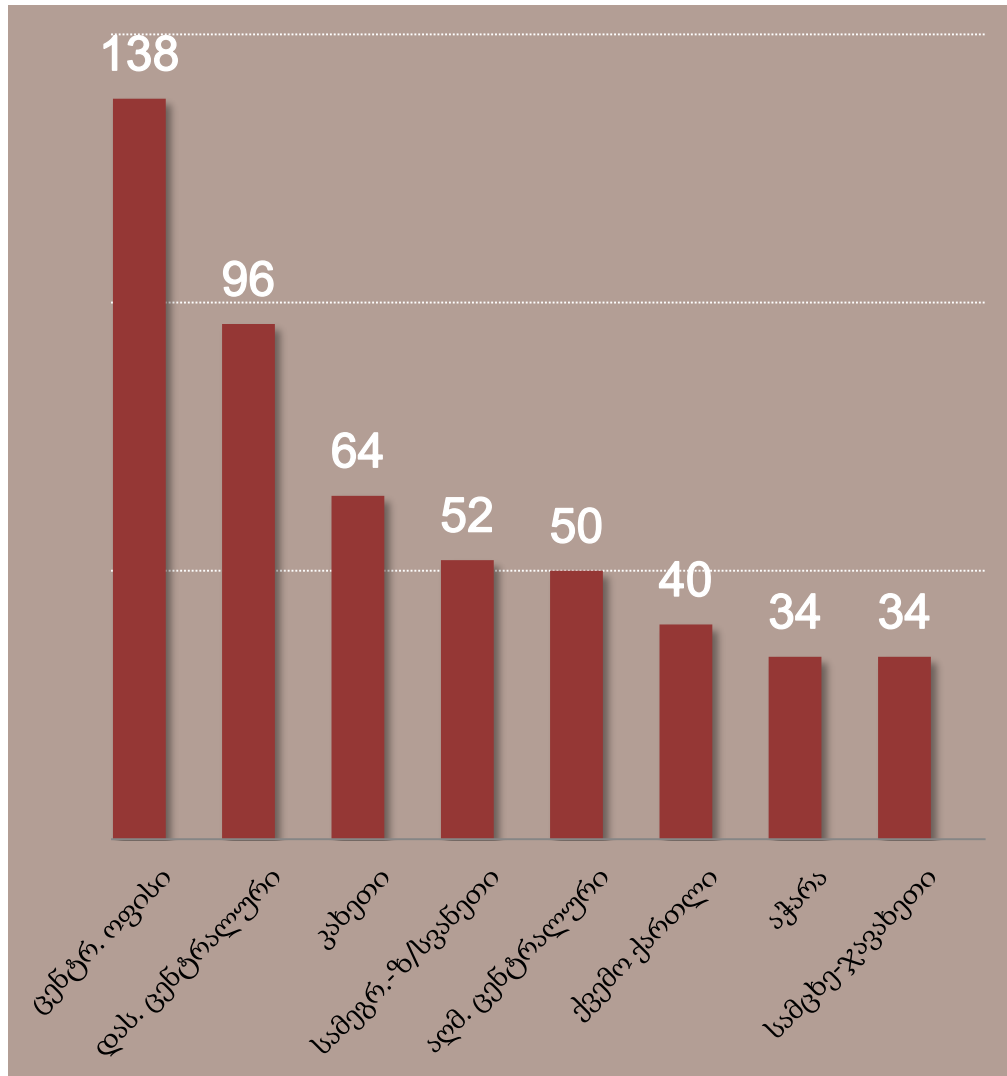


სამართალდარღვევათა დინამიკა რეგიონების მიხედვით

სამართალდარღვევათა სტრუქტურა 2013-2014



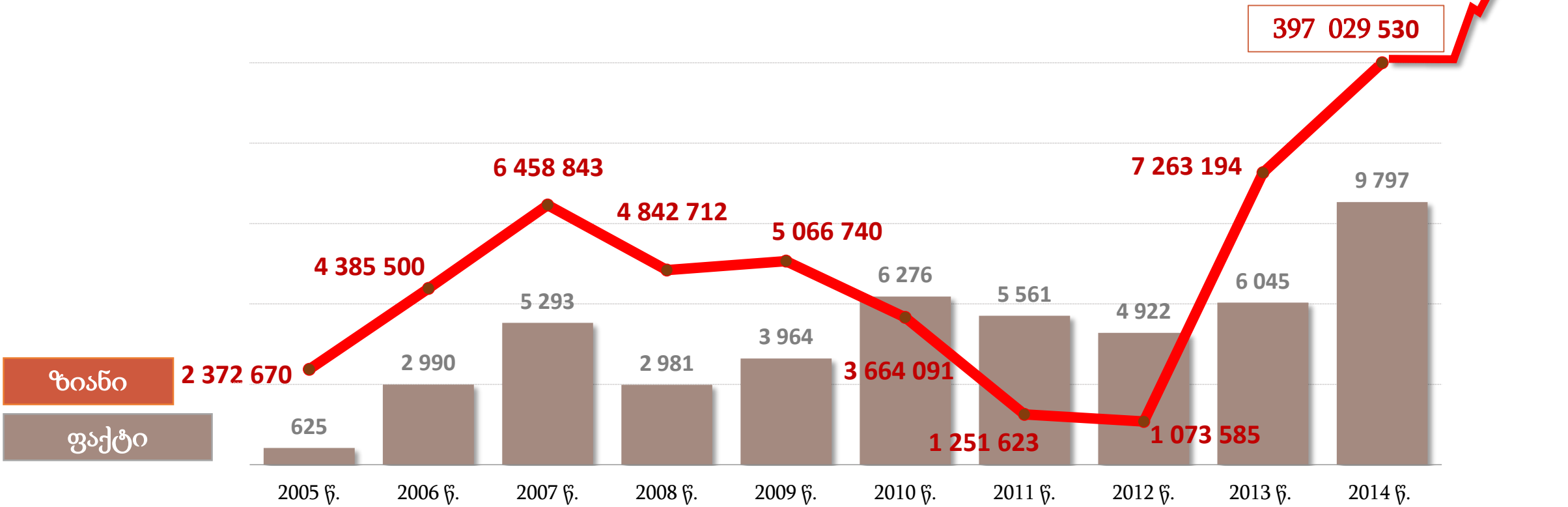
სამართალდარღვევათა სტრუქტურა 2013-2014



სისხლის სამართლის 508 საქმე:

- **203** - უკანონო თევზჭერა;
- **165** - ხე-ტყის უკანონო მოპოვება;
- **56** - წიაღის უკანონო მოპოვება;
- **54** - ლიცენზიის პირობების დარღვევა;
- **13** - მიწის დაბინძურება/დეგრადაცია, ნაყოფიერი ფენის მოხსნა;
- **12** - უკანონო ნადირობა;
- **3** - გარემოზე ზემოქმედების ნებართვის გარეშე საქმიანობა;
- **1** - მდინარის დაბინძურება;
- **1** - მაკონტროლებელისთვის წინააღმდეგობის გაწევა.

გარემოსთვის მიყენებული ზიანი 2005-2014



ტენდენციები

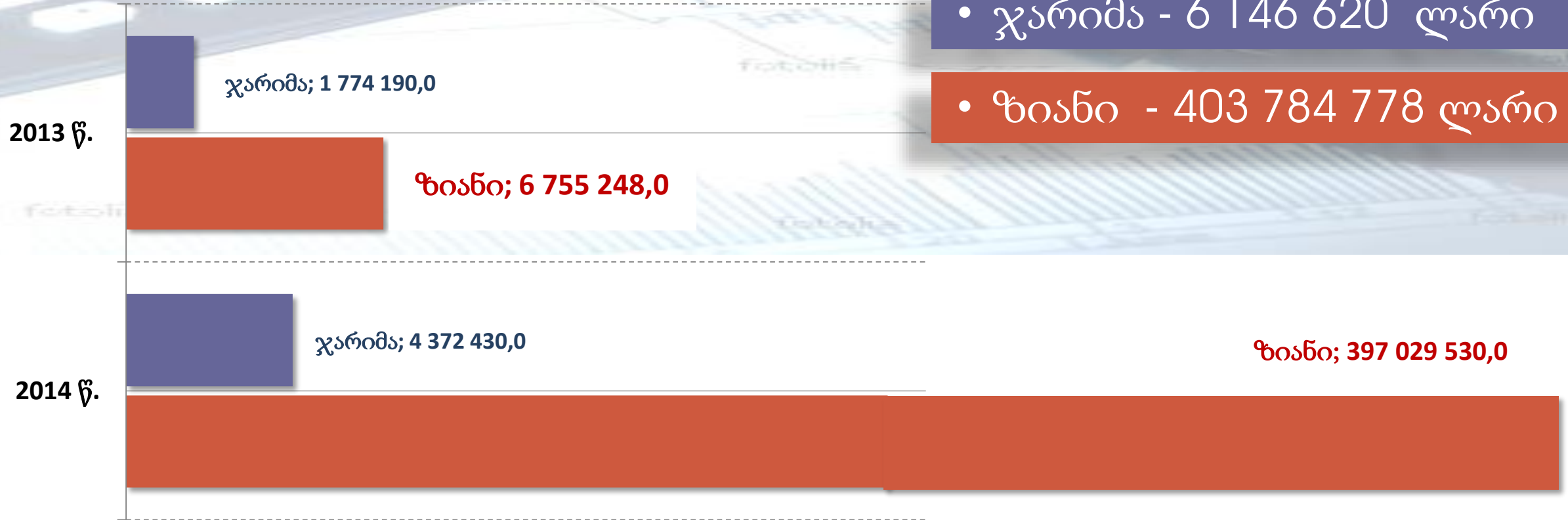
- 2014-2015 წლები - გარემოსათვის მიყენებული ზიანის ოდენობა მკვეთრი ზრდა;
- 2016 და შემდგომ წლები - გარემოზე მიყენებული ზიანის შემცირება, პატრულირებისა (პრევენციის) და ინსპექტირების ეფექტური მუშაობის შედეგად.

ჯარიმა და ზიანი (ლარი)

2013-2014 წ.წ.

• ჯარიმა - 6 146 620 ლარი

• ზიანი - 403 784 778 ლარი



უხანოროდ მოპოვებული რესურსი 2013-2014



სახეობა		ოდენობა	სახეობა		ოდენობა
• ინერტული მასალა	მ ³	892 742,6	• ხე-ტყე, მ.შ.	მ ³	46 015,2
• საღორღე ნედლეული	მ ³	14 292,1	– სამასალე	მ ³	31 657,1
• ბაზალტი	მ ³	14 190,0	– საშემე	მ ³	14 359,1
• მანგანუმის მადანი	ტ	600,6	• თევზი	კგ	1271,0
• სილიკომანგანუმის ქერქული ნარჩენი	ტ	27 029,5	• ყოჩივარდას გორგლი	კგ	200,0
• ვულკანური წიდა	მ ³	69 586,4	• ჯიხვი	ეგზ	3
• კვარცმინდვრისშპატიანი ქვიშა	ტ	10 499,2	• შველი	ეგზ	2
• თიხიანი კონგლომერატი	მ ³	2 000,0	• კურდღელი	ეგზ	2
• თიხა-თაბაშირი	მ ³	2 192,0	• ფრინველი	ეგზ	165
• კირქვა	მ ³	165,0	• დათვი	ეგზ	2
• მტკნარი წყალი	მ ³	201 441,4	• მელიის, მგლის ლეკვი	ეგზ	4
			• ჩია არწივი	ეგზ	1

გარეული ცხოველების დერივატები, სულ 27 ერთეული, მათ შორის:

- დათვის ნაღველი - 6, დათვის ტყავი - 5, მგლის ტყავი - 5, მელიის ტყავი -1, გარეული ღორის კბილი - 9, დათვის ქონი - 0,85 კგ.

ინსპექტირების შედეგები 2013-2014



გეგმიური შემოწმება

არაგეგმიური შემოწმება

დათვალიერება

- მინისტრის მიერ დამტკიცებული რეგულირების ობიექტების წლიური გეგმის შესაბამისად
- დეპარტამენტის უფროსის ბრძანებით საჩივრების, შეტობინებების, ავარიული სიტუაციების, დაკისრებული ვალდებულებების შესრულების გადამოწმების და სხვა საფუძველზე
- საქმიანობის ადგილზე შესწავლის მიზნით

2013 წელი

703 რეგულირების ობიექტის ინსპექტირება.

- 681 - ადმინისტრაციული სამართალდარღვევა;
- 22 - სისხლის სამართლის საქმე.

2014 წელი

1902 რეგულირების ობიექტის ინსპექტირება.

- გამოვლინდა გარემოსდაცვითი კანონმდებლობის 2148 დარღვევა, მათგან:
 - 2 025 - ადმინისტრაციული სამართალდარღვევა;
 - 123 - სისხლის სამართლის საქმე.

რეგულირების ობიექტების შემოწმებათა გეგმა 2014



119 რეგულირების ობიექტის გეგმიური შემოწმება.

- **116** რეგულირების ობიექტი შემოწმდა;
- **3** რეგულირების ობიექტის შემოწმება ვერ განხორციელდა შემოწმების საფუძვლის არარსებობის გამო (საწარმოს გაუქმება).

შემოწმდა

- **85** სასარგებლო წიაღისეულის მოპოვების ლიცენზია;
- **2** თევზჭერის სპეციალური ლიცენზია;
- **7** ხე-ტყის დამზადების სპეციალური ლიცენზია;
- **6** სამონადირეო მეურნეობის სპეციალური ლიცენზია;
- **3** CITES-კონვენციის დანართებში შეტანილი თეთრყვავილას ბოლქვებით სარგებლობის ლიცენზია.
- **13** გარემოზე ზემოქმედების ნებართვა და ეკოლოგიური ექსპერტიზის დასკვნა;

შედეგი

- **29** ობიექტი - დარღვევა არ გამოვლინდა;
- **83** ობიექტი - გამოვლინდა კანონმდებლობის დარღვევები, მათ შორის, 16 სისხლის სამართლის საქმე;
- **2** ობიექტი - მიმდინარეობს მასალების დამუშავება;
- **2** ობიექტი - შეჩერდა საწარმოს ფუნქციონირების განახლებამდე.



შეგონებათა გეგმა – 2015 (პროექტი)

ლიცენზიები

რეგიონები	სასარგებლო წიაღისეულის მოპოვების ლიცენზიები						სხვა ბუნებრივი რესურსის მოპოვების ლიცენზიები			სულ, ლიცენზიები
	მოსაპირკეთებელი ქვები	საცემენტ-საფლუსეკირქვები	მინერალური წყალი	თერმული წყალი	ლოდნარი და სააგურე თიხები	სხვა	სოჭის გირჩი	სამონადირეო	თევზჭერა	
თბილისი										–
ქვემო ქართლი	24							1	2	27
შიდა ქართლი	2			4					1	7
მცხეთა-მთიანეთი	3		5					2	1	11
კახეთი	2	11				2		3	1	19
სამცხე-ჯავახეთი	7		2	1					1	11
იმერეთი	23		1	1		1			2	28
გურია			1							1
რაჭა-ლეჩხუმი-ქვ.სვანეთი			2				24	1	1	28
სამეგრელო-ზემო სვანეთი	2		2	7				1		12
აჭარა			5		11					16
სულ, ლიცენზიები	63	11	18	13	11	3	24	8	9	160

ნებართვები

- პორტების საქმიანობა
- ტერმინალების საქმიანობა
- აგურის წარმოება
- ცემენტის წარმოება
- კირის წარმოება
- მინის წარმოება
- ქიმიური მრეწველობა
- წიაღისეულის გადამუშავება
- ჰიდროელექტროსადგური

31 ობიექტი

67 ხე-ტყის დამზადების სპეციალური ლიცენზია 2013-2014

განხორციელდა **72** შემოწმება:

- 2013 წელს - **11** ლიცენზია;
- 2014 წელს - **61** ლიცენზია (შენიშვნა: 57 ლიცენზია, 2013 წ. შემოწმებული 4 ლიცენზიის ზოგიერთი ტყეკაფები).

შემოწმების შედეგები:

- **48** შემოწმება - მასალები რეაგირებისთვის გადაეგზავნა საგამოძიებო ორგანოებს;
- **21** შემოწმება - გამოვლინდა ადმინისტრაციული სამართალდარღვევა;
- **2** შემოწმება - დარღვევა არ გამოვლინდა;
- **1** შემოწმება - შეჩერდა კლიმატური პირობების გამო;

დარღვევის სახეები:

- **უკანონო ჭრა** (54 შემოწმება);
- **ტყეკაფის გაუწმენდაობა** (49 შემოწმება);
- **ტყეკაფის გამოყოფის წესების დარღვევა** (24 შემოწმება);
- **ლიცენზიით მოსაჭრელი რესურსის შესაბამისი თანხის გადაუხდელობა** (1 შემოწმება).

67 ხე-ტყის დაშვების სპეციალური ლიცენზია 2013-2014



შედეგები

გარემოსთვის მიყენებული ზიანი - **6 294 371,0** ლარი:

- **2013 წ.** - **3 385 819,0** ლარი;
- **2014 წ.** - **2 908 552,0** ლარი;

უკანონოდ მოჭრილი ხე-ტყის საერთო მოცულობა - **31 516,6** კუბ.მ.

- 2 შემოწმების შედეგებით - ლიცენზიის გამცემ ორგანოს მიემართა ლიცენზიის გაუქმების მოთხოვნით.



სასარგებლო წიაღისეულის მოპოვება ლიცენზიის პირობების შემოწმება

2013 წელი

ლიცენზიის პირობების დარღვევა - 57 ფაქტი.

შედეგი:

- **49** ადმინისტრაციული სამართალდარღვევა;
- **8** სისხლის სამართლის ნიშნების ფაქტი;

• გარემოსთვის მიყენებული ზიანი -
2 594 116 ლარი

2014 წელი

განხორციელდა **541** ინსპექტირება.

შედეგი:

- **34** ობიექტი - დარღვევა არ გამოვლინდა;
- **549** ფაქტი - ლიცენზიის პირობებისა და წიაღის კანონმდებლობის დარღვევა:
 - **499** ადმინისტრაციული სამართალდარღვევა;
 - **50** სისხლის სამართლის ნიშნების ფაქტი.

• გარემოსთვის მიყენებული ზიანი -
327 649 309 ლარი.



სასარგებლო წიაღისეულის მოპოვება ლიცენზიის პირობების შემოწმება

მნიშვნელოვანი ფაქტები:

2013 წელი

2014 წელი

დასახელება	მდებარეობა	დარღვევის შინაარსი	ზიანი, ლ
შპს ჯორჯიან მანგანუმი	ჭიათურა (პერევი, რგანი, ითხვისი, ზედა ითხვისი)	მოპოვებითი სამუშაოების წარმოებისას მიწის (ნიადაგის) დეგრადაცია	2 079 582,3
შპს ბორან მაინინგი	წყალტუბო, სოფ. ოფშკვითი	249 440 მ3 ქვიშა- ხრემის გადამეტებით მოპოვება	249 640,0
შპს ჯორჯიან მანგანუმი	ჭიათურა, რგანის მაღარო	ლიცენზიის კონტურში (რგანის მაღარო) შემავალ სახელმწიფო ტყის ფონდში ხე-ტყის უკანონო ჭრა, 2,3 ჰა-ზე მოთხრილი ხე-ტყე	158 832,0
შპს კომპანია ბლექსიგრუპი	თიანეთი, სოფ. ჭურჭელაურები	მდ. იორის მარჯვენა კალაპოტიდან ქვიშა-ხრემის უკანონო მოპოვება	41 099,0
შპს აზსაკშენალიანსი	თეთრიწყაროს რაიონი	კონტურს გარეთ 918,69 მ3 დაციტის, 12760 მ3 გრანიტოიდების ღორღის უკანონოდ მოიპოვება; უნებართვოდ მიწის ნაყოფიერი ფენის მოხსნა	27 557,4
შპს კავკასიენერგო	აჭარა	21 858,08 მ3 ქვიშა-ხრემის უკანონო მოპოვება, სამუშაოების წარმოება პირობების დარღვევით	22 058,0

დასახელება	მდებარეობა	დარღვევის შინაარსი	ზიანი, ლ
შპს ჯორჯიან მანგანუმი	ჭიათურა (მღვიმევის, შუქრუთის, რგანის კარიერები)	გამოვლინდა მიწის ნაყოფიერი ფენის უკანონო მოხსნის და ნიადაგის დეგრადაციის, მდინარის დაზიანებების ფაქტი.	324 328 434,2
შპს "ჩაინა ნუქლერ ინდასტრი 23 ქონსტრაქშენ კო-ს ფილიალი საქართველოში"	წყალტუბო, სოფ. ოფშკვითი	სასარგებლო წიაღისეულის მოპოვების №1001146, №1001179, №1001180, №1001292 ლიცენზიებით გათვალისწინებული პირობების შემოწმება - გამოვლინდა მიწის ნაყოფიერი ფენის უკანონო მოხსნის და წიაღის უკანონო მოპოვების ფაქტები.	1 422 960,9
შპს ტოდინი ტაკენაკა	თერჯოლა, სოფ.ეწერი	წიაღისეულის უკანონო მოპოვება და საამშენებლო ნარჩენების დაყრა	596 726,0
ფ/პ ნიკოლაი ჩივჩიანი	ნინოწმინდა	ლიცენზიანტის მიერ ვულკანური წიღის უკანონო მოპოვება სამთო მინაკუთვნის გარეთ	237 545,0

სამონადირეო მეურნეობა და თევზჭერა ლიცენზიის პირობების შემოწმება



- 2014 წელს განხორციელდა 6 სამონადირეო მეურნეობისა და 3 თევზჭერის ლიცენზიის შემოწმება

შედეგები:

- 2 ლიცენზიის პირობების შემოწმებით, დარღვევა არ გამოვლინდა;
- 6 შემოწმების საფუძველზე, შედგა ადმინისტრაციულ სამართალდარღვევათა შესახებ ოქმი;
- 1 შემოწმების მასალები გადაეგზავნა საგამოძიებო ორგანოს შემდგომი რეაგირებისთვის (უკანონო ჭრა).

დარღვევის სახე:

- 6 შემოწმების პროცესში - ლიცენზიის პირობების დარღვევა, მათ შორის, 1 სპეციალური სალიცენზიო პირობის დარღვევა;
- 3 შემოწმების პროცესში - მიწისქვეშა წყლის უკანონო მოპოვება სასარგებლო წიაღისეულის მოპოვების ლიცენზიის გარეშე;
- 1 შემოწმების პროცესში - გარემოზე ზემოქმედების ნებართვის გარეშე სატბორე წყალსაცავის ფუნქციონირება.

გარემოზე ზემოქმედების ნებართვა ეკოლოგიური ექსპერტიზის დასკვნა



2013 წელი

- **12** საწარმოში განხორციელდა გარემოზე ზემოქმედების ნებართვის პირობების, ასევე წინა ინსპექტირების საფუძველზე გაცემული სავალდებულო მიწერილობით განსაზღვრული ვალდებულებების შესრულების შემოწმება.

2014 წელი

- **45** საწარმოში განხორციელდა გარემოზე ზემოქმედების ნებართვის, ეკოლოგიური ექსპერტიზის დასკვნის პირობების, წინა ინსპექტირების საფუძველზე გაცემული სავალდებულო მიწერილობით განსაზღვრული ვალდებულებების შესრულების შემოწმება.

34 საწარმო - გარემოზე ზემოქმედების ნებართვის გარეშე ახორციელებდა საქმიანობას.

გარემოსთვის მიყენებული მნიშვნელოვანი ზიანი საწარმოების ნუსხა 2013-2014



დასახელება	ლიცენზია, ნებართვა	დარღვევის შინაარსი	ზიანი, ლ
შპს ჯორჯიან მანგანეზი	სასარგებლო წიაღისეულის მოპოვების ლიცენზია	გამოვლინდა მიწის ნაყოფიერი ფენის უკანონო მოხსნის და ნიადაგის დეგრადაციის, მდინარის დაბინძურების ფაქტი.	324 328 434,2
შპს ჯორჯიან მანგანეზი	გარემოზე ზემოქმედების ნებართვა	ადმინისტრაციული მიწერილობით განსაზღვრული მოთხოვნების შეუსრულებლობა, მათ შორის არ განხორციელდა გამამდიდრებელი ფაბრიკების საწარმოო ჩამდინარე წყლების ლოკალური გამწმენდების მოწყობა. დაბინძურებული წყლები გაუწმენდავად ჩაედინება მდ.ყვირილაში.	30 799 860,0
შპს RMG Gold	გარემოზე ზემოქმედების ნებართვა	ეკოლოგიური ექსპერტიზის დასკვნის გარეშე მადნის გროვული გამოტუტვის საწარმოო უბნის მშენებლობის შედეგად მიწის დაბინძურება და დეგრადირება	29 153 880,0
შპს საქნახშირი (ჯი აი ჯი ჯგუფი)	გარემოზე ზემოქმედების ნებართვა	ქვანახშირის გამამდიდრებელი საწარმო ფუნქციონირებს გარემოზე ზემოქმედების ნებართვის პირობების დარღვევით.	3 170 760,0
შპს ჯორჯიან მანგანეზი	სასარგებლო წიაღისეულის მოპოვების ლიცენზია	ლიცენზიის ფარგლებში მოპოვებითი სამუშაოების წარმოებისას მიწის (ნიადაგის) დეგრადაცია	2 079 582,3
შპს ჯორჯიან ფორისთ	ხე-ტყის დამზადების სპეციალური ლიცენზია	გამოვლინდა უკანონო ჭრები, ტყეკაფის გაუწმენდაობა	1 630 816,3
შპს ჩაინა ნუქლეარ ინდასტრი 23 კონსტრუქშენ კო-ს ფილიალი საქართველოში	სასარგებლო წიაღისეულის მოპოვების ლიცენზია	გამოვლინდა მიწის ნაყოფიერი ფენის უკანონო მოხსნის და წიაღის უკანონო მოპოვების ფაქტი.	1 422 961,0
ი/მ რაგული ტაბატაძე	ხე-ტყის დამზადების სპეციალური ლიცენზია	გამოვლინდა უკანონო ჭრები (6445 მ3), ტყეკაფის გაუწმენდაობა, ტყეკაფის გამოყოფის წესების დარღვევა	1 093 417,6
შპს RMG Copper	გარემოზე ზემოქმედების ნებართვა	გამამდიდრებელი საწარმოს ტერიტორიაზე 5000 კუბ.მ მოცულობის ე.წ. შემასქელებელი რეზერვუარიდან 500 კუბ.მ მოცულობის მჟავე კარიერული წყლის ჩადვრა მდ. კაზრეთულაში.	1 078 188,0



შავი ზღვის დაბინძურებისა და თევზჭერის აონტროლი

2013-2014 წლებში შავი ზღვის დაცვის კონვენციური სამსახურის მიერ MARPOL 73-78 კონვენციის შესაბამისად:

- **527** გემის ინსპექტირება - ნარჩენების აღრიცხვისა და უტილიზაციის მიზნით;
- **52** მცურავი საშუალების პასუხისმგებელ პირთა მიმართ - ადმინისტრაციულ ზომები.

- თევზჭერის წესების დარღვევის - **33** ფაქტი.

- გამოვლინდა გემებიდან ზღვის დაბინძურების 27 ფაქტი (ჯარიმა თითო ფაქტზე - 65 000 ლარი).



პრევენციული ღონისძიებები



2014 წლის აპრილი-მაისი

- ქიათურისა და საჩხერის მუნიციპალიტეტების ტერიტორიებზე მოპოვებული და დასაწყობებული სასარგებლო წიაღისეულის - მანგანუმის მადნის ინვენტარიზაცია.



2014 წლის ნოემბერი-დეკემბერი

- მანგანუმის მადნის გამამდიდრებელი საწარმოების დათვალიერება



2014 წლის მარტი-სექტემბერი

- ზესტაფონის მუნიციპალიტეტის ტერიტორიაზე პრევენციული ღონისძიებები სილიკომანგანუმის ქერქული ნარჩენის უკანონო მოპოვების აღკვეთის მიზნით

პროვენციული ღონისძიებები 2013-2014



- მრგვალი ხე-ტყის გადამამუშავებელ საამქროების მიერ გარემოსდაცვითი კანონმდებლობის შესრულების შესწავლა

მერქნული რესურსების მართვის ელექტრონულ სისტემაში რეგისტრირებულია და ანგარიშგებას ახორციელებს მრგვალი ხე-ტყის (მორის) გადამამუშავებელი **656** სახერხი საამქრო (2014 წლის 31 დეკემბრის მდგომარეობით).

2013-2014 წლების განმავლობაში გამოვლენილ იქნა 528 არარეგისტრირებული სახერხი საამქრო. მათ შორის:

- **2013 წ.** - 148 სახერხი საამქრო;
- **2014 წ.** - 380 სახერხი საამქრო.

რეგიონები	სახერხი საამქროები	
	რეგისტრირებული	არარეგისტრირებული
ქ. თბილისი	4	1
მცხეთა-მთიანეთი	8	1
შიდა ქართლი	60	41
ქვემო ქართლი	2	1
კახეთი	48	21
სამცხე-ჯავახეთი	111	200
იმერეთი	113	69
რაჭა	66	3
გურია	30	10
სამეგრელო-ზემო-სვანეთი	112	97
აჭარა	102	84
სულ, 2013-2014 წ.წ.	656	528

ახლავე - გოგირდისა და ტყვიის შემცველობა ბენზინისა და დიზელის საწვავში



შერჩევითი წესით აღებულ იქნა **ბენზინისა და დიზელის სინჯები** ნავთობპროდუქტების ძირითადი რეალიზატორების ნავთობპროდუქტების საცავებიდან და ავტოგასამართი სადგურების რეზერვუარებიდან.

შედეგი

აკმაყოფილებდა დადგენილ ნორმებს:

- გოგირდისა და ტყვიის შემცველობა ბენზინის ყველა ნიმუშში;
- ტყვიის შემცველობა დიზელის ყველა ნიმუშში.

აჭარბებდა დადგენილ ნორმებს :

- გოგირდის შემცველობა დიზელის საწვავის ნიმუშებში

საინფორმაციო ხაზი 2013-2014

გარემოსდაცვითი დამხედველობის დეპარტამენტი

გარემოსდაცვითი ინსპექტირების შესახებ

მსხეთაში გადახედველობის დაკარგავენდის აღინისტრაციული შიშობა მიიხსნა!

სწრაფი და ეფექტური რეაგირება

153 მხედი

მარეშოს დაბინძურების და ბრაკონიერობის პრევენცია, გამოვლინა და აღკვეთა

შედეგად: 153 მხედი

სამოყვარული და სმორული თივმჭარისათვის დაშვებული ბაღა-ჩარალების ჩამონათვლიდან ამოღებული იქნება 2.6. "ეკრანი"

ეკრანის ამოღება ხელს შეუწყობს:

- თივმჭარისა და წყლის სხვა სოხალე მრბანიშვების დახვას
- წყლის ეკოლოგიური მდომარეობის გაუმჯობესებას
- სმორული/სამოყვარული თივმჭარის პროცესის მგარტივებასა და სწორად მანვითარებას

მხედი 153 moe.gov.ge

პრეს: 123

ნუ დაწვავ საბურავს ჟიაკოკონობაჟა!

ბამონაოლავის დრტს, ბავშვები დეპალობან მავნი ნიშთიერებების 6 ჟარ მეთ მოხას, ვიღრე ზრდასრული ადამიანები!

საბურავების დამა ინვესტიციური პროექტი დაიბნედა

რეზინის საბურავები საშიშ ციხორ ნეოლორებს შედგება

1 ტონა რეზინის საბურავის დამა დროს ატმოსფეროში გამოიყოფა:

- 450 ჟარ მეთ მთხე
- 270 ჟარ მეთ მთხე
- 400 ჟარ მეთ მთხე
- 600 ჟარ მეთ მთხე

სხედი ხაჩი 153

მრედი 123

საქართველოს მარეშოსა და ბუნებრივი რესურსების დაცვის სამინისტრო

moe.gov.ge

ნუ დატოვებ ნარჩენებს იბრუნე მარეშოზე

გარემოსდაცვითი დამხედველობის დეპარტამენტი

სამთავრობო ორგანიზაცია

ქრონიკა

ინფორმაცია

ფოტოები

მიმობილები

More

მომავლის გეგმა - 2015

შესაძლებლობათა გაძლიერება:

- დეპარტამენტის სტრუქტურული ოპტიმიზაცია
- ტექნიკური აღჭურვილობის შეძენა
- ოფისების აშენება და კეთილმოწყობა
- საკანონმდებლო და მეთოდოლოგიური ბაზის სრულყოფა
- ინსპექტირების სექტორული გზამკვლევების და შემოწმების კითხვარების მომზადება
- ტრენინგები, სემინარები თანამშრომელთათვის

ბიზნისის ხელშეწყობა და ტექნოლოგიების განვითარება:

- რეგულირების ობიექტების 2015 წლის შემოწმებათა გეგმა
- მრგვალი ხე-ტყის გადამამუშავებელი საამქროების ელექტრონული მართვის ონლაინ სისტემის დანერგვა
- ელექტრონული ანგარიშგების დანერგვა
- მეწარმეთა ინფორმირებულობის ამაღლება

2015 – ინსპექტირების წელი

გარემოსდაცვითი ზღაპხედველოზის დეპარტამენტი

ვმუშაობთ საქართველოს გარემოსა და მოსახლეობის საკეთილდღეოდ



გმადლობთ ყურადღებისთვის

ცხელი ხაზი 153