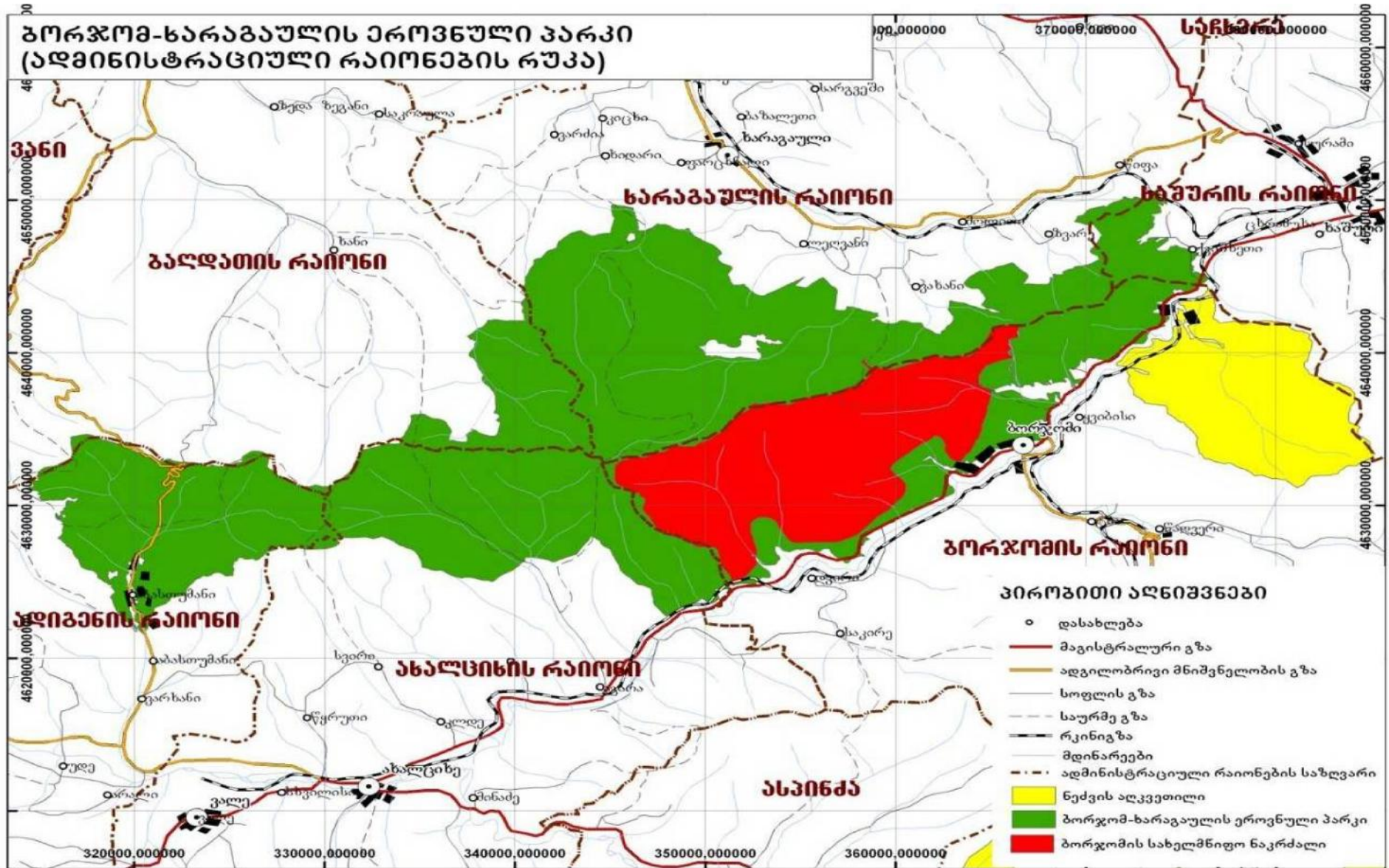
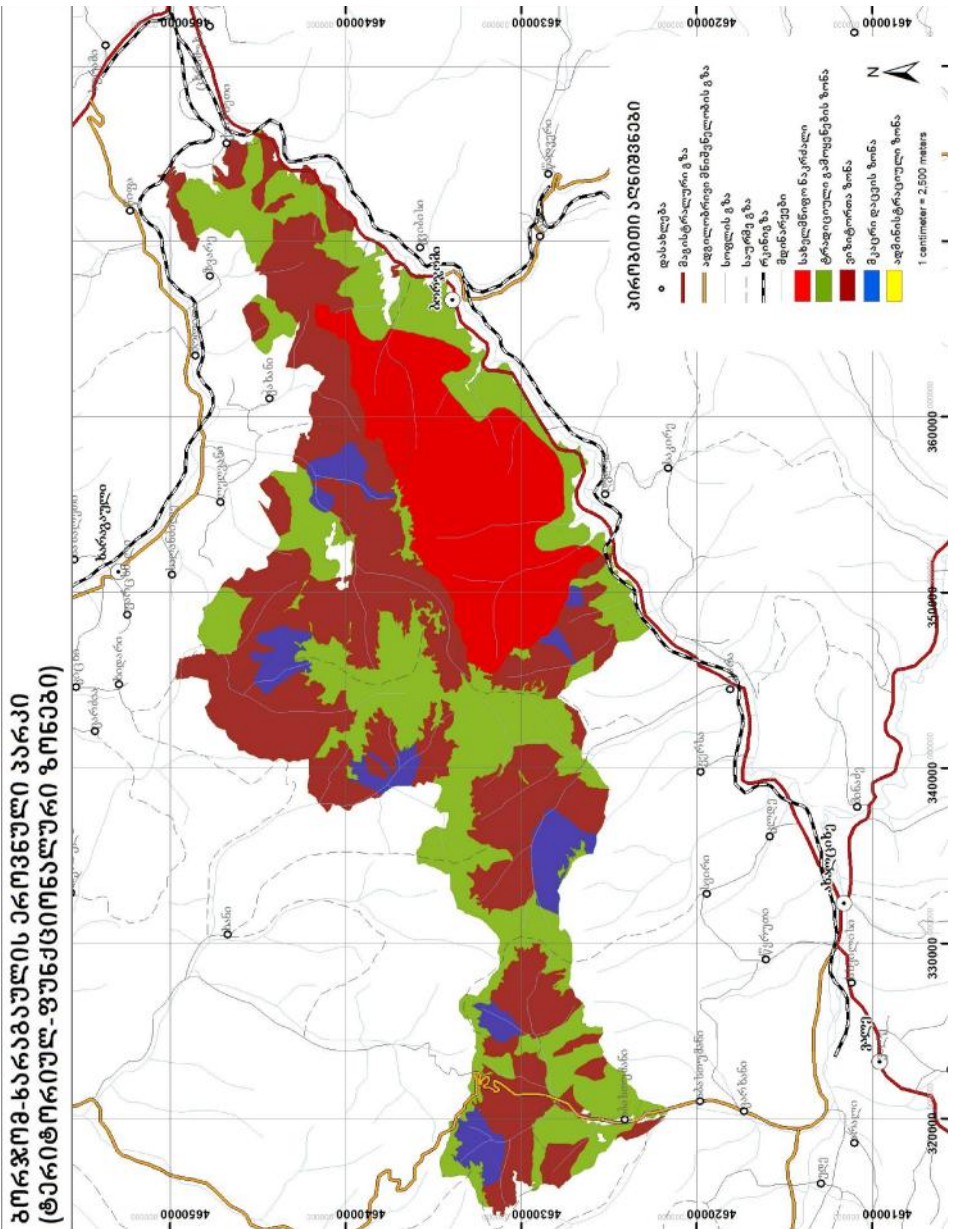


ბორჯომ-ხარაგაულის დაცული ტერიტორიების  
მენეჯმენტის გეგმის დანართები:

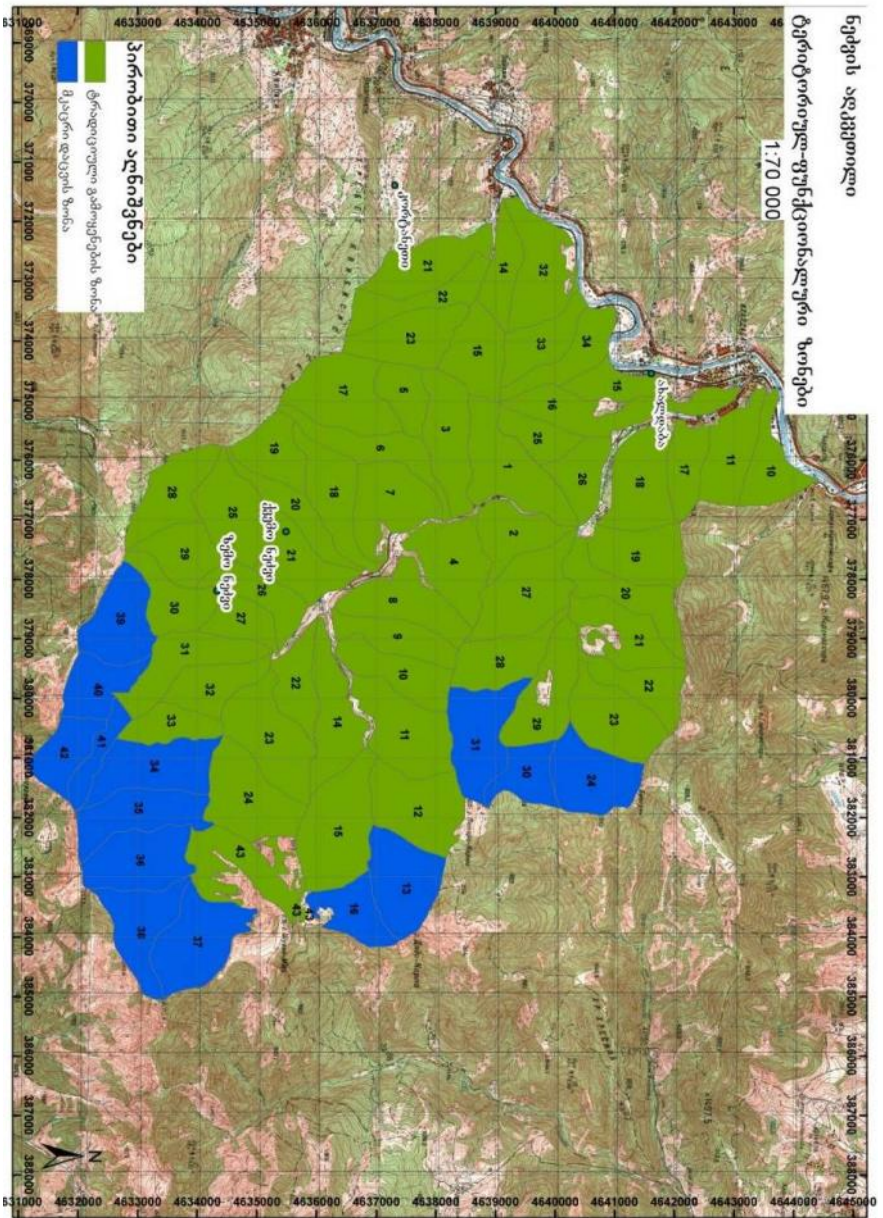
დანართი 1. ტერიტორიის რუკა



დანართი 2. ბორჯომ-ხარაგაულის ზონირების რუკა



დანართი 3. ნეპეს ალვეტილის ზონირების რუკა



დანართი 4. ბორჯომ-ხარაგაულის ეროვნული პარკის და ნეძვის ალვეთილის ზონების საზღვრების კოორდინატები

ბ) ბორჯომ-ხარაგაულის ეროვნული პარკი მოიცავს ოთხ ადმინისტრაციულ-ფუნქციონალურ ზონას:

ბ.ა) ბორჯომ-ხარაგაულის ეროვნული პარკის ბუნების მკაცრი დაცვის ზონის საზღვრების კოორდინატები:

№	X	Y	№	X	Y	№	X	Y	№	X	Y	№	X	Y	№	X	Y
1	349926	4627262	43	335286	4626906	85	325651	4632478	127	340542	4639658	169	355872	4641351	211	347148	4645016
2	350388	4627206	44	335465	4627217	86	326008	4632272	128	340345	4639315	170	355643	4640907	212	347459	4645116
3	350341	4626719	45	335125	4626902	87	326295	4632611	129	340563	4639095	171	355424	4640631	213	347734	4644756
4	349913	4626502	46	334931	4626996	88	326561	4632604	130	340611	4638888	172	354945	4640760	214	347851	4644276
5	349420	4626426	47	334915	4627248	89	320395	4632380	131	340124	4638776	173	354593	4640965	215	348070	4643827
6	349192	4626742	48	335066	4627433	90	320056	4632157	132	339694	4638591	174	354644	4641450	216	348090	4643358
7	349171	4627239	49	334636	4627265	91	319645	4631901	133	339553	4638137	175	354953	4641835	217	347886	4642943
8	349421	4627474	50	334214	4627471	92	319240	4631616	134	339435	4637680	176	355353	4642086	218	347847	4642470
9	349867	4627271	51	334396	4627640	93	319120	4631177	135	339714	4637701	177	357561	4641921	219	347705	4641994
10	347564	4627662	52	334049	4627912	94	318726	4630928	136	340137	4637943	178	357679	4641441	220	347350	4642024
11	347149	4627385	53	333839	4627761	95	318230	4630916	137	340437	4638317	179	357780	4640958	221	347142	4642455
12	346711	4627156	54	334202	4627421	96	317734	4630962	138	340718	4638730	180	357953	4640489	222	347185	4642803
13	346237	4627035	55	333867	4627531	97	317268	4631126	139	340898	4638575	181	358301	4640223	223	346987	4642664
14	345925	4626982	56	333452	4627752	98	316777	4631150	140	340618	4638169	182	358576	4639814	224	346875	4642369
15	346208	4627241	57	332993	4627946	99	316422	4631374	141	340329	4637761	183	358463	4639358	225	346695	4642457
16	346537	4627613	58	332519	4627812	100	316168	4631799	142	339943	4637470	184	357994	4639243	226	346446	4642853
17	346854	4627994	59	332033	4627898	101	316192	4632172	143	339731	4637256	185	357660	4638909	227	346060	4642758
18	347038	4628453	60	331642	4627952	102	316581	4632181	144	340154	4637189	186	357224	4638743	228	346167	4642289
19	347110	4628939	61	331858	4628402	103	316874	4632359	145	340636	4637143	187	356839	4638913	229	345928	4641918
20	347316	4628896	62	332061	4628858	104	317242	4632220	146	341096	4636963	188	356617	4638904	230	345605	4641953
21	347557	4628505	63	332388	4629157	105	317465	4632369	147	340981	4636765	189	356162	4638742	231	345433	4642249
22	347908	4628178	64	332884	4629158	106	317314	4632632	148	341322	4636496	190	355839	4638367	232	345513	4642448
23	335794	4629386	65	333350	4629210	107	317502	4632938	149	341238	4636265	191	355697	4637906	233	345364	4642911
24	336260	4629402	66	333806	4629354	108	317099	4633015	150	341559	4635982	192	355719	4637407	234	345065	4643310
25	336621	4629126	67	334293	4629448	109	317187	4633245	151	341035	4635985	193	355449	4637163	235	344802	4643730
26	337049	4628922	68	334784	4629427	110	317516	4633609	152	340693	4636083	194	355355	4637572	236	344494	4644117
27	337165	4628648	69	335261	4629523	111	317749	4633883	153	340750	4635676	195	355287	4638057	237	344107	4644412
28	337531	4628688	70	326597	4632267	112	317857	4633796	154	340064	4635838	196	355279	4638556	238	344232	4644745
29	337672	4628319	71	326565	4631792	113	318117	4633653	155	339600	4635989	197	355311	4638913	239	344637	4644964

30	337550	4627919	72	326706	4631603	114	318416	4633527	156	339222	4636241	198	355785	4639034	240	344802	4645368
31	337240	4627537	73	326334	4631278	115	318699	4633539	157	338999	4636377	199	356171	4639343	241	345236	4645171
32	336946	4627135	74	326092	4630851	116	319035	4633833	158	338986	4636877	200	356195	4639797	242	345670	4644925
33	336615	4626765	75	325748	4630514	117	319464	4633615	159	338900	4637360	201	356262	4640216	243	346087	4644898
34	336361	4626359	76	325393	4630180	118	319945	4633609	160	338631	4637780	202	356529	4640613	244	346168	4645345
35	336308	4625864	77	325027	4630101	119	319838	4633202	161	338560	4638163	203	356514	4641096	245	346617	4645506
36	336033	4625738	78	324701	4630074	120	320203	4633174	162	338791	4638598	204	356368	4641559	246	346627	4645013
37	335546	4625802	79	324695	4630456	121	320413	4632815	163	339023	4639040	205	356444	4642016			
38	335123	4626006	80	324369	4630818	122	320630	4632539	164	339217	4639493	206	356894	4642224			
39	335251	4626390	81	324329	4631314	123	339377	4639573	165	347621	4641899	207	346563	4644804			
40	335726	4626388	82	324659	4631670	124	339529	4639348	166	355639	4641912	208	346666	4644319			
41	335665	4626603	83	325075	4631939	125	339737	4639671	167	356130	4641926	209	346810	4644097			
42	335327	4626700	84	325249	4632388	126	340122	4639676	168	356165	4641754	210	346975	4644557			

**ბ.ბ) ბორჯომ-ხარაგაულის ეროვნული პარკის ვიზიტორთა ზონის საზღვრების კოორდინატები:**

**ბ.ბ.ა)**

	X	Y		X	Y		X	Y		X	Y		X	Y		X	Y
1	319835	4622124	180	345911	4627094	360	336085	4629370	540	369149	4644678	720	346344	4648784	900	345688	4638721
2	319510	4622499	181	345504	4627288	361	335616	4629427	541	369551	4644411	721	346438	4648364	901	345722	4639091
3	319203	4622891	182	345035	4627443	362	335130	4629539	542	369951	4644123	722	346599	4647969	902	345655	4639313
4	318979	4623336	183	344547	4627517	363	334655	4629402	543	370439	4644150	723	346756	4647665	903	345863	4639604
5	318839	4623814	184	344212	4627855	364	334162	4629441	544	370937	4644111	724	346444	4647300	904	346097	4639973
6	318931	4624234	185	343961	4628199	365	333687	4629298	545	371263	4643992	725	346509	4646819	905	346459	4639726
7	319009	4624571	186	343929	4628697	366	333221	4629238	546	370984	4643595	726	346635	4646434	906	346635	4639790
8	319244	4624156	187	344278	4628645	367	332753	4629385	547	371287	4643308	727	346952	4646170	907	346916	4640000
9	319418	4623708	188	344693	4628511	368	332364	4629697	548	371389	4642857	728	347419	4646001	908	347224	4639666
10	319731	4623426	189	344443	4628765	369	332118	4630085	549	371475	4642406	729	347855	4645900	909	347699	4639725
11	319830	4622951	190	344476	4628961	370	331875	4630501	550	371708	4641978	730	348336	4646009	910	348176	4639685
12	319908	4622460	191	344566	4628907	371	331936	4630980	551	371402	4641595	731	348808	4645867	911	348078	4639809
13	320126	4622029	192	344936	4628762	372	331999	4631475	552	370955	4641407	732	349233	4645610	912	347580	4639783
14	352128	4624872	193	344710	4628879	373	331695	4631800	553	370517	4641188	733	349627	4645312	913	347128	4639949

15	351685	4624902	194	344610	4629249	374	332037	4631950	554	370076	4641264	734	349713	4645628	914	346931	4640156
16	351506	4625305	195	344850	4629225	375	332221	4632208	555	369975	4641615	735	349866	4646078	915	347248	4640485
17	351139	4625640	196	344900	4629271	376	332346	4632467	556	369622	4641776	736	350223	4646421	916	347451	4640848
18	350955	4626092	197	344452	4629424	377	332611	4632548	557	369492	4641300	737	350329	4646906	917	347043	4641005
19	350810	4626528	198	344439	4629620	378	332820	4632576	558	369104	4641069	738	350544	4646940	918	347119	4641295
20	351087	4626771	199	344520	4629707	379	332587	4632940	559	368978	4640603	739	350851	4646548	919	347165	4641646
21	351510	4626564	200	344637	4629787	380	333062	4632910	560	368713	4640205	740	350674	4646128	920	347568	4641891
22	351722	4626132	201	344855	4629754	381	333432	4632673	561	368505	4639772	741	351024	4645787	921	348062	4641881
23	351947	4625719	202	344440	4629971	382	333824	4632945	562	368564	4639278	742	351413	4645521	922	348297	4642118
24	352148	4625273	203	344462	4630456	383	334050	4632903	563	368226	4639531	743	351203	4645085	923	347819	4642011
25	323447	4625239	204	344488	4630879	384	334198	4632570	564	367960	4639950	744	351366	4644613	924	347819	4642314
26	323021	4625209	205	344593	4631075	385	334394	4632394	565	367620	4640291	745	351755	4644416	925	347936	4642798
27	322568	4625294	206	344745	4631332	386	334101	4632016	566	367194	4640510	746	352148	4644317	926	348023	4643215
28	322232	4625488	207	344501	4631608	387	334471	4631707	567	366866	4640250	747	352412	4643936	927	348107	4643675
29	322208	4625963	208	344864	4631696	388	334657	4631313	568	366846	4639757	748	352403	4643439	928	347924	4644134
30	322416	4626415	209	345011	4631682	389	335265	4630724	569	366423	4639563	749	352418	4642940	929	347775	4644602
31	322510	4626903	210	345127	4632141	390	335407	4631174	570	366106	4639782	750	352521	4642456	930	347592	4645033
32	322867	4626744	211	345239	4631783	391	335470	4631627	571	365999	4640165	751	352173	4642118	931	347156	4645165
33	323146	4626330	212	321114	4632500	392	335657	4632050	572	365983	4640609	752	351706	4642021	932	347029	4644704
34	323387	4625900	213	320991	4632187	393	335825	4632496	573	366207	4640940	753	351249	4642017	933	346874	4644242
35	323506	4625414	214	321452	4632255	394	336092	4632917	574	366412	4641297	754	350929	4641897	934	346683	4644161
36	343506	4627243	215	321917	4632258	395	336451	4632990	575	366571	4641760	755	350659	4641505	935	346579	4644647
37	343255	4626814	216	322279	4632052	396	339581	4630110	576	366134	4641739	756	350690	4641009	936	346652	4645131
38	342801	4626625	217	322500	4631795	397	339131	4630047	577	365650	4641774	757	350828	4640535	937	346520	4645466
39	342341	4626431	218	322656	4631832	398	339564	4629992	578	365171	4641633	758	350639	4640290	938	346074	4645268
40	341886	4626341	219	322702	4632190	399	339187	4629765	579	365012	4641164	759	350319	4640594	939	346032	4644817
41	341416	4626503	220	323137	4632228	400	339278	4629667	580	364787	4640729	760	350113	4640224	940	345566	4644988
42	341092	4626698	221	322852	4631820	401	339658	4629919	581	364466	4640380	761	350328	4639824	941	345118	4645197
43	341358	4627010	222	322559	4631430	402	339745	4630027	582	364265	4639958	762	350654	4639943	942	344774	4645314
44	341710	4627115	223	322324	4630996	403	339689	4630164	583	363832	4639731	763	350884	4640065	943	344564	4644866
45	342110	4626982	224	322238	4630512	404	341189	4633579	584	363339	4639782	764	350981	4639674	944	344186	4644632
46	342606	4627008	225	322539	4630365	405	340965	4633963	585	362855	4639680	765	351447	4639583	945	344214	4644381

47	342988	4627096	226	323027	4630470	406	340512	4634015	586	362357	4639687	766	351919	4639619	946	344581	4644044
48	343329	4627413	227	323507	4630564	407	340122	4634247	587	361872	4639709	767	352408	4639562	947	344860	4643632
49	324514	4627022	228	323753	4630877	408	339761	4634148	588	361515	4639453	768	352897	4639478	948	345132	4643218
50	324740	4626585	229	323540	4631280	409	339540	4634478	589	361054	4639263	769	353304	4639355	949	345417	4642810
51	324801	4626123	230	323575	4631771	410	339603	4634813	590	360580	4639109	770	353265	4639742	950	345484	4642338
52	324784	4625645	231	323724	4632121	411	339420	4634953	591	360107	4638956	771	353438	4640096	951	345311	4642409
53	324686	4625467	232	324174	4632171	412	339211	4635260	592	359617	4638882	772	353885	4640266	952	345054	4642113
54	324321	4625736	233	324583	4632087	413	339074	4635636	593	359127	4638946	773	354304	4640366	953	344797	4642365
55	324261	4626228	234	324646	4631657	414	339012	4635997	594	358776	4638741	774	354601	4640755	954	344678	4642140
56	324091	4626674	235	324327	4631295	415	339172	4636170	595	358555	4638295	775	354949	4640759	955	344966	4641845
57	323914	4627062	236	324373	4630801	416	339504	4636026	596	358797	4638150	776	355429	4640630	956	344830	4641430
58	323698	4627467	237	324703	4630440	417	339976	4635891	597	358499	4637943	777	355645	4640911	957	344448	4641171
59	323601	4627956	238	324515	4630145	418	340443	4635724	598	358041	4637784	778	355874	4641355	958	344101	4641520
60	323785	4628092	239	324036	4630267	419	340765	4635855	599	357553	4637715	779	356168	4641758	959	343951	4641438
61	324049	4627672	240	323650	4630379	420	340932	4635992	600	357165	4637457	780	356369	4641840	960	343600	4641265
62	324398	4627319	241	323675	4629946	421	341431	4635976	601	356713	4637281	781	356448	4641362	961	343636	4640821
63	349305	4627549	242	323689	4629512	422	341557	4635805	602	356259	4637204	782	356529	4640884	962	343934	4640525
64	349169	4627082	243	323675	4629135	423	341907	4635550	603	355956	4637472	783	356412	4640441	963	344364	4640279
65	349215	4626589	244	323329	4628843	424	342207	4635855	604	355726	4637359	784	356135	4640070	964	344230	4640042
66	349576	4626439	245	322972	4628573	425	342640	4635577	605	355702	4637858	785	356244	4639608	965	343759	4639978
67	350066	4626539	246	322477	4628596	426	343428	4635172	606	355809	4638329	786	356000	4639217	966	343322	4639773
68	350360	4626361	247	321991	4628637	427	343711	4634853	607	356123	4638713	787	355593	4638946	967	343294	4639396
69	350492	4625885	248	321518	4628482	428	343270	4634930	608	356574	4638882	788	355206	4638832	968	342887	4639517
70	350471	4625495	249	321107	4628297	429	342793	4635005	609	356858	4638956	789	355293	4638342	969	342532	4639651
71	350242	4625153	250	320964	4627996	430	342446	4635058	610	357176	4638739	790	355350	4637853	970	342152	4639788
72	349865	4625474	251	321328	4627655	431	342405	4634676	611	357626	4638876	791	355337	4637359	971	341989	4640213
73	349587	4625885	252	321680	4627314	432	342580	4634369	612	357947	4639244	792	355517	4637157	972	342278	4640510
74	349262	4626164	253	321803	4627064	433	342731	4634591	613	358416	4639362	793	355307	4637138	973	342326	4640837
75	349103	4625772	254	321306	4627036	434	343868	4634558	614	358570	4639769	794	354893	4637296	974	341896	4641006
76	348816	4625376	255	320884	4626789	435	343729	4634166	615	358342	4640201	795	354733	4637617	975	341457	4641235
77	348515	4625644	256	320595	4626444	436	343363	4634083	616	357971	4640445	796	354673	4637628	976	341037	4641501
78	348277	4625721	257	320221	4626472	437	343141	4633825	617	357795	4640913	797	354549	4637248	977	340647	4641786

79	348064	4625274	258	320238	4626054	438	342652	4633891	618	357690	4641396	798	354639	4636959	978	340497	4641836
80	348190	4624814	259	320149	4626384	439	342249	4634159	619	357572	4641875	799	354491	4636998	979	340584	4641388
81	347771	4624655	260	320312	4626853	440	341896	4634391	620	357284	4642259	800	354251	4636845	980	340826	4641028
82	347303	4624559	261	320415	4627341	441	368642	4637152	621	357046	4642400	801	353766	4636807	981	341170	4640794
83	346913	4624675	262	320597	4627805	442	368619	4636903	622	357372	4642771	802	352813	4636667	982	341176	4640362
84	346442	4624833	263	320807	4628137	443	368389	4637228	623	357677	4642978	803	352447	4636852	983	341573	4640294
85	346108	4625203	264	320807	4628137	444	368119	4636965	624	358151	4642855	804	352317	4637234	984	341323	4639911
86	345731	4625530	265	320460	4628487	445	368003	4637372	625	358616	4642692	805	352120	4637378	985	340946	4639647
87	345592	4625894	266	320126	4628791	446	368456	4637410	626	359057	4642541	806	352315	4636987	986	340600	4639571
88	346085	4625892	267	319892	4629197	447	339602	4637545	627	358831	4642251	807	352008	4636781	987	340238	4639702
89	346576	4625824	268	319480	4629401	448	339437	4637904	628	358928	4642134	808	351696	4636547	988	340133	4639960
90	346497	4626166	269	318995	4629320	449	339633	4638345	629	359344	4641960	809	351854	4636379	989	339655	4639922
91	346225	4626537	270	318496	4629308	450	339863	4638716	630	359832	4641879	810	351938	4636066	990	339240	4639786
92	346156	4626947	271	318003	4629379	451	340351	4638823	631	360284	4642078	811	352108	4635995	991	339158	4639308
93	346592	4627133	272	317509	4629375	452	340767	4638815	632	360768	4641981	812	351742	4635824	992	338938	4638859
94	347051	4627312	273	317016	4629413	453	340491	4638402	633	361265	4641947	813	351540	4635825	993	338705	4638424
95	347458	4627601	274	316523	4629456	454	340229	4637984	634	361571	4641594	814	351307	4635478	994	338457	4637993
96	347881	4627786	275	316133	4629558	455	339804	4637747	635	361996	4641337	815	351015	4635092	995	338259	4638354
97	347880	4628241	276	316368	4629885	456	341345	4638694	636	362389	4641268	816	350786	4634663	996	338226	4638774
98	348232	4627973	277	316516	4630321	457	341818	4638827	637	362660	4641662	817	350369	4634426	997	338023	4639225
99	348713	4627845	278	316942	4630277	458	341876	4638550	638	362984	4642032	818	349960	4634139	998	337783	4639648
100	317863	4628634	279	316769	4630415	459	342142	4638602	639	362960	4642487	819	349551	4633904	999	337651	4640047
101	318354	4628565	280	316349	4630407	460	342370	4638895	640	362788	4642923	820	349069	4633855	1000	337888	4640479
102	318543	4628191	281	315897	4630336	461	342639	4638664	641	362866	4643411	821	348574	4633868	1001	337819	4640828
103	318540	4627694	282	315409	4630303	462	342782	4638460	642	363343	4643273	822	348138	4633707	1002	337547	4641114
104	318508	4627198	283	315024	4630504	463	342689	4638139	643	363814	4643133	823	347793	4633489	1003	337925	4641435
105	318661	4626778	284	314989	4630807	464	343012	4638430	644	364280	4642959	824	347312	4633387	1004	338320	4641710
106	318872	4626327	285	314570	4630968	465	343198	4638150	645	364753	4642831	825	346888	4633126	1005	338596	4642123
107	318562	4626281	286	314621	4631174	466	343307	4637935	646	365185	4642631	826	346409	4633145	1006	339083	4642148
108	318144	4626543	287	314533	4631440	467	342962	4637781	647	365469	4642647	827	345985	4633058	1007	339576	4642070
109	317734	4626813	288	314778	4631617	468	342823	4637377	648	365650	4642942	828	345559	4632962	1008	340075	4642076
110	317317	4627081	289	314954	4631852	469	342430	4637248	649	365980	4643301	829	345080	4632882	1009	340513	4642145

111	316852	4627230	290	315361	4631946	470	342033	4637127	650	365941	4643698	830	345031	4633118	1010	340421	4642617
112	316449	4627329	291	315760	4631976	471	341559	4637141	651	366363	4643961	831	345444	4633366	1011	340387	4643091
113	316184	4627720	292	316040	4632187	472	341108	4636970	652	366736	4644217	832	345079	4633409	1012	340505	4643530
114	316170	4628057	293	316194	4631756	473	340643	4637141	653	367061	4644497	833	344645	4633513	1013	340457	4643977
115	316258	4628534	294	316436	4631325	474	340160	4637193	654	367559	4644463	834	344382	4633775	1014	340516	4644419
116	316570	4628796	295	316826	4631134	475	339733	4637249	655	368044	4644520	835	344441	4634125	1015	340562	4644915
117	317053	4628913	296	317318	4631120	476	339936	4637469	656	368203	4644893	836	344478	4634442	1016	340748	4645373
118	317521	4628790	297	317784	4630952	477	340326	4637754	657	368370	4645165	837	344913	4634648	1017	340996	4645802
119	327522	4631316	298	318281	4630920	478	340614	4638163	658	357349	4642674	838	345407	4634586	1018	341210	4646162
120	327749	4631013	299	318775	4630942	479	340898	4638567	659	368958	4640763	839	345438	4634974	1019	341564	4646451
121	328114	4631000	300	319134	4631226	480	340940	4639018	660	372961	4645325	840	345591	4634776	1020	341940	4646755
122	328518	4630879	301	319280	4631647	481	341322	4639081	661	373285	4644993	841	345996	4634861	1021	342237	4647075
123	328856	4630625	302	319694	4631918	482	373154	4640770	662	373683	4644714	842	346101	4634968	1022	342516	4647469
124	328971	4630222	303	320099	4632185	483	372757	4640576	663	374173	4644661	843	346425	4634920	1023	342900	4647788
125	329348	4630245	304	320532	4632411	484	372261	4640551	664	374666	4644706	844	346389	4635254	1024	343363	4647968
126	329666	4630375	305	320853	4632786	485	371868	4640296	665	375163	4644718	845	346355	4635517	1025	343789	4647764
127	329667	4630162	306	336471	4632547	486	371743	4639868	666	375651	4644807	846	346652	4635516	1026	344255	4647693
128	329560	4629862	307	336714	4632772	487	371464	4639531	667	376122	4644861	847	346887	4635324	1027	344741	4647800
129	329659	4629510	308	337170	4632694	488	371028	4639395	668	376230	4644625	848	347104	4635342	1028	345065	4648060
130	329961	4629372	309	337300	4632334	489	370601	4639609	669	375837	4644414	849	347505	4635534	1029	345177	4648546
131	329945	4628924	310	337438	4632522	490	370666	4640080	670	375653	4644092	850	347957	4635426	1030	345142	4648982
132	329492	4628924	311	337693	4632637	491	370543	4640550	671	375180	4643994	851	348246	4635725	1031	345083	4649476
133	329301	4628601	312	337911	4632884	492	370640	4640977	672	374769	4644082	852	348636	4635795	1032	349079	4642622
134	328957	4628615	313	338323	4632743	493	371117	4641100	673	374613	4643914	853	348962	4635700	1033	349457	4642669
135	328503	4628735	314	338561	4632882	494	371613	4641135	674	374361	4643576	854	348660	4635356	1034	349786	4642339
136	328276	4628674	315	339014	4632817	495	372108	4641136	675	374087	4643512	855	348302	4635360	1035	350112	4642529
137	328382	4628224	316	339412	4632616	496	372598	4641200	676	373971	4643975	856	348514	4635059	1036	350503	4642248
138	328477	4627733	317	339461	4632219	497	373070	4641360	677	373609	4644315	857	348196	4634974	1037	350690	4642244
139	328358	4627538	318	339634	4631773	498	373344	4641347	678	373216	4644594	858	347806	4634952	1038	350288	4642488
140	328278	4628021	319	339897	4631377	499	374239	4642053	679	372720	4644642	859	347671	4634641	1039	349851	4642707
141	328198	4627599	320	340178	4631129	500	374060	4641704	680	372224	4644647	860	347830	4634521	1040	349480	4642998
142	327930	4627811	321	339710	4631231	501	373738	4641614	681	371774	4644855	861	348091	4634363	1041	349127	4643300



143	327618	4628201	322	339549	4631191	502	373426	4641620	682	372093	4645226	862	348438	4634645	1042	348925	4643465
144	327645	4627901	323	339970	4630978	503	373274	4642028	683	366553	4645370	863	348835	4634517	1043	349102	4643031
145	327433	4628213	324	340358	4630672	504	373562	4642249	684	366454	4644901	864	348968	4634701	1044	348207	4641748
146	327327	4627861	325	340773	4630462	505	373271	4642472	685	366015	4644826	865	348777	4635097	1045	346917	4638255
147	326951	4627741	326	341220	4630370	506	373748	4642584	686	365660	4644507	866	349105	4635037	1046	374236	4649704
148	327335	4627456	327	341289	4629876	507	374224	4642442	687	365217	4644376	867	349523	4635160	1047	373946	4649872
149	327291	4627050	328	341341	4629383	508	372656	4643401	688	364760	4644561	868	349439	4635382	1048	373864	4649744
150	326862	4626825	329	341335	4628884	509	372647	4642970	689	364446	4644925	869	349071	4635175	1049	373930	4649433
151	326504	4626587	330	341282	4628425	510	372440	4643256	690	364365	4645321	870	349108	4635486	1050	373705	4649113
152	326151	4626936	331	340955	4628048	511	372163	4643447	691	364824	4645394	871	348990	4635930	1051	373267	4649247
153	325765	4627255	332	340659	4627665	512	371919	4643735	692	365274	4645592	872	349407	4636097	1052	372870	4649524
154	325429	4627596	333	340426	4627918	513	371663	4644111	693	365747	4645740	873	349523	4636200	1053	372482	4649601
155	325193	4628036	334	340040	4628064	514	371688	4644609	694	366201	4645823	874	349389	4636256	1054	372032	4649384
156	324873	4628413	335	339608	4627911	515	372060	4644393	695	366541	4645457	875	348914	4636240	1055	371779	4648980
157	324690	4628871	336	339571	4627527	516	372289	4643973	696	374094	4647448	876	348466	4636308	1056	371330	4648865
158	324561	4629344	337	339678	4627045	517	355283	4644236	697	374283	4647332	877	348080	4636334	1057	370891	4648701
159	324812	4629686	338	339685	4626578	518	355653	4644566	698	373917	4646992	878	347684	4636441	1058	370439	4648531
160	324958	4630064	339	339406	4626705	519	356056	4644854	699	373847	4646666	879	347822	4636618	1059	370204	4648355
161	325362	4630107	340	339103	4626336	520	356433	4644644	700	374318	4646700	880	347604	4636720	1060	369738	4648488
162	325677	4630478	341	338880	4625952	521	356653	4644231	701	374598	4646977	881	348065	4636712	1061	369493	4648726
163	326060	4630779	342	338809	4625463	522	356330	4643863	702	375036	4646855	882	348371	4636807	1062	369839	4649023
164	326275	4631225	343	338785	4625008	523	355993	4643516	703	375515	4646741	883	348354	4637049	1063	370166	4649390
165	326633	4631574	344	338263	4625096	524	355546	4643322	704	375842	4646428	884	348408	4637212	1064	370644	4649532
166	327023	4631734	345	337789	4625249	525	355096	4643171	705	375585	4646022	885	348856	4637377	1065	371081	4649549
167	327334	4631465	346	337294	4625252	526	354608	4643097	706	375595	4645645	886	348968	4637794	1066	371469	4649853
168	345361	4631825	347	336819	4625350	527	354115	4643139	707	375099	4645591	887	349039	4638158	1067	371924	4650055
169	345459	4631394	348	336382	4625588	528	354115	4643139	708	374617	4645698	888	348780	4638079	1068	372294	4650113
170	345878	4631139	349	336327	4626046	529	353627	4643203	709	374155	4645884	889	348333	4638132	1069	372704	4650175
171	346273	4630871	350	336400	4626535	530	353350	4643476	710	373709	4645838	890	348163	4638225	1070	373160	4650083
172	346571	4630596	351	336747	4626888	531	353310	4643874	711	373292	4645789	891	347823	4638151	1071	373525	4650418
173	346813	4629592	352	337062	4627275	532	353751	4644108	712	373059	4646203	892	347574	4638220	1072	373782	4650606
174	346979	4629341	353	337338	4627691	533	354183	4644360	713	372984	4646683	893	347227	4638157	1073	374085	4650238

175	347193	4629086	354	337647	4628070	534	354616	4644609	714	373280	4647083	894	346821	4638162	1074	346446	4630437
176	347045	4628620	355	337624	4628454	535	355050	4644858	715	373464	4647526	895	346773	4638326	1075	346167	4630007
177	346933	4628143	356	337416	4628667	536	355027	4644753	716	373789	4647428	896	346497	4638283	1076	346773	4638326
178	346658	4627729	357	337089	4628652	537	354742	4644368	717	345483	4649632	897	346186	4638080	1077	346497	4638283
179	346308	4627375	358	336879	4628970	538	355222	4644235	718	345969	4649535	898	345915	4638196			
			359	336513	4629265	539	368681	4644823	719	346246	4649236	899	345640	4638247			

საქართველოს გარემოსა და ბუნებრივი რესურსების დაცვის მინისტრის 2013 წლის 9 დეკემბრის ბრძანება №90 - ვებგვერდი, 12.12.2013 წ.

ბ.ბ.ბ)

№	X	Y	№	X	Y	№	X	Y	№	X	Y	№	X	Y	№	X	Y
1	328195	4627785	97	326300	4628488	193	325519	4629029	289	328838	4629009	385	327772	4629069	481	328225	4629355
2	328190	4627741	98	326276	4628468	194	325473	4629046	290	328809	4629044	386	327772	4629022	482	327384	4629116
3	328159	4627715	99	326292	4628427	195	325429	4629056	291	328818	4629081	387	327796	4628978	483	327378	4629161
4	328133	4627678	100	326276	4628384	196	325441	4629100	292	328774	4629104	388	327827	4628941	484	327410	4629193
5	328117	4627637	101	326239	4628349	197	325485	4629102	293	328736	4629135	389	327841	4628894	485	327422	4629242
6	328075	4627652	102	326206	4628312	198	327381	4629092	294	328749	4629178	390	327884	4628874	486	327418	4629288
7	328052	4627694	103	326172	4628276	199	327400	4629047	295	328791	4629185	391	327926	4628897	487	327385	4629259
8	328060	4627736	104	326131	4628250	200	327446	4629030	296	328815	4629148	392	327939	4628942	488	327359	4629217
9	328021	4627759	105	326095	4628282	201	327472	4629008	297	328845	4629110	393	327917	4628978	489	327343	4629242
10	327996	4627723	106	326098	4628330	202	327462	4628962	298	326893	4629170	394	327922	4629027	490	327371	4629279
11	327983	4627687	107	326084	4628374	203	327472	4628916	299	326932	4629144	395	327932	4629076	491	327405	4629313
12	327961	4627719	108	326035	4628374	204	327477	4628871	300	326935	4629108	396	327961	4629078	492	327441	4629344
13	327966	4627763	109	326057	4628418	205	327496	4628843	301	326892	4629123	397	327948	4629030	493	327464	4629334
14	327949	4627796	110	326081	4628460	206	327538	4628827	302	326846	4629123	398	327942	4628982	494	327464	4629286
15	327991	4627816	111	326112	4628487	207	327504	4628795	303	326812	4629127	399	327975	4628960	495	327477	4629246
16	328039	4627807	112	326161	4628482	208	327481	4628764	304	326763	4629131	400	328008	4628995	496	327519	4629251
17	328071	4627774	113	326151	4628511	209	327453	4628758	305	326729	4629095	401	328043	4629011	497	327525	4629203
18	328089	4627813	114	326125	4628545	210	327439	4628806	306	326691	4629063	402	328047	4628962	498	327490	4629204
19	328084	4627863	115	326171	4628543	211	327416	4628850	307	326655	4629028	403	328030	4628916	499	327453	4629224
20	328071	4627911	116	326192	4628568	212	327382	4628886	308	326620	4628992	404	328061	4628879	500	327434	4629230
21	328051	4627955	117	328786	4628889	213	327350	4628925	309	326590	4628953	405	328081	4628839	501	327430	4629180

22	328035	4628002	118	328775	4628854	214	327326	4628967	310	326594	4628906	406	328108	4628856	502	327431	4629130
23	328057	4628035	119	328744	4628818	215	327356	4628976	311	326550	4628909	407	328130	4628899	503	327394	4629098
24	328099	4628009	120	328726	4628774	216	327384	4628998	312	326508	4628905	408	328174	4628914	504	327632	4629338
25	328138	4627978	121	328711	4628728	217	327353	4629017	313	326462	4628908	409	328209	4628907	505	327653	4629294
26	328153	4627932	122	328754	4628707	218	327305	4629021	314	326487	4628872	410	328190	4628861	506	327675	4629250
27	328168	4627888	123	328803	4628697	219	327270	4629046	315	326526	4628865	411	328160	4628822	507	327652	4629242
28	328183	4627843	124	328848	4628707	220	327249	4629082	316	326491	4628837	412	328151	4628779	508	327636	4629288
29	328195	4627795	125	328880	4628714	221	327280	4629109	317	326455	4628867	413	328128	4628738	509	327595	4629316
30	327133	4628018	126	328923	4628694	222	327305	4629087	318	326408	4628879	414	328116	4628690	510	327558	4629347
31	327114	4627972	127	328950	4628653	223	327323	4629125	319	326372	4628898	415	328099	4628643	511	327540	4629361
32	327124	4627928	128	328983	4628618	224	327351	4629132	320	326342	4628937	416	328074	4628620	512	327521	4629396
33	327158	4627894	129	328954	4628615	225	328713	4629084	321	326301	4628962	417	328064	4628571	513	327557	4629409
34	327168	4627852	130	328904	4628617	226	328754	4629057	322	326313	4629005	418	328068	4628522	514	327605	4629395
35	327144	4627864	131	328854	4628618	227	328721	4629054	323	326345	4628996	419	328036	4628501	515	328657	4629425
36	327099	4627865	132	328804	4628619	228	328730	4629021	324	326371	4628954	420	328005	4628518	516	328707	4629423
37	327051	4627868	133	328754	4628620	229	328716	4628988	325	326400	4628959	421	327970	4628485	517	328724	4629380
38	327051	4627908	134	328704	4628623	230	328674	4628997	326	326405	4629006	422	327947	4628488	518	328680	4629387
39	327046	4627943	135	328654	4628630	231	328633	4629025	327	326426	4629041	423	327975	4628528	519	328631	4629395
40	327007	4627952	136	328605	4628637	232	328589	4629041	328	326474	4629043	424	327989	4628576	520	328584	4629380
41	326979	4627990	137	328565	4628661	233	328556	4629074	329	326506	4629081	425	328021	4628614	521	328544	4629351
42	327020	4628000	138	328533	4628699	234	328584	4629102	330	326544	4629089	426	328044	4628657	522	328502	4629330
43	327064	4628020	139	328501	4628737	235	328626	4629086	331	326566	4629051	427	328020	4628685	523	328504	4629289
44	327088	4628058	140	328469	4628776	236	328669	4629110	332	326610	4629062	428	328028	4628719	524	328537	4629269
45	327041	4628217	141	328506	4628804	237	328679	4629142	333	326649	4629084	429	327990	4628747	525	328503	4629255
46	327078	4628218	142	328552	4628810	238	328725	4629125	334	326679	4629120	430	327958	4628781	526	328460	4629265
47	327108	4628186	143	328601	4628816	239	328255	4629174	335	326711	4629159	431	327958	4628827	527	328419	4629246
48	327096	4628147	144	328651	4628823	240	328303	4629165	336	326724	4629206	432	327934	4628833	528	328370	4629245
49	327070	4628126	145	328688	4628825	241	328294	4629116	337	326716	4629246	433	327920	4628854	529	328385	4629263
50	327049	4628163	146	328658	4628857	242	328314	4629072	338	326764	4629256	434	327879	4628852	530	328433	4629270
51	327038	4628208	147	328646	4628890	243	328361	4629066	339	326755	4629217	435	327845	4628835	531	328454	4629311
52	326996	4628232	148	328695	4628885	244	328408	4629052	340	326777	4629213	436	327819	4628854	532	328418	4629320
53	326951	4628220	149	328745	4628887	245	328394	4629014	341	326805	4629252	437	327816	4628815	533	328383	4629299

54	326913	4628194	150	329406	4628870	246	328352	4628989	342	326847	4629252	438	327810	4628778	534	328335	4629302
55	326876	4628217	151	329443	4628854	247	328320	4628953	343	326873	4629212	439	327762	4628780	535	328289	4629313
56	326858	4628252	152	329453	4628806	248	328279	4628926	344	326473	4628978	440	327734	4628782	536	328323	4629331
57	326901	4628264	153	329464	4628759	249	328230	4628931	345	326440	4628962	441	327689	4628800	537	328288	4629359
58	326939	4628250	154	329492	4628718	250	328193	4628964	346	326472	4628936	442	327674	4628765	538	328322	4629370
59	326980	4628233	155	329490	4628673	251	328151	4628992	347	326513	4628957	443	327663	4628720	539	328368	4629362
60	327014	4628263	156	329454	4628640	252	328137	4629034	348	326558	4628950	444	327643	4628747	540	328379	4629336
61	327036	4628299	157	329409	4628618	253	328102	4629063	349	326568	4628968	445	327606	4628753	541	328415	4629343
62	327048	4628262	158	329385	4628652	254	328084	4629102	350	326564	4629016	446	327562	4628752	542	328455	4629353
63	327419	4628284	159	329361	4628689	255	328126	4629128	351	326522	4629008	447	327539	4628710	543	328477	4629389
64	327430	4628247	160	329317	4628669	256	328166	4629155	352	326016	4629045	448	327529	4628728	544	328524	4629404
65	327427	4628215	161	329282	4628636	257	328213	4629172	353	325975	4629067	449	327558	4628768	545	328572	4629408
66	327393	4628208	162	329253	4628599	258	328860	4629095	354	325926	4629079	450	327603	4628764	546	328616	4629426
67	327370	4628239	163	329211	4628614	259	328901	4629097	355	325892	4629109	451	327592	4628791	547	329533	4629833
68	327348	4628267	164	329164	4628599	260	328950	4629103	356	325894	4629154	452	327633	4628804	548	329552	4629797
69	327349	4628315	165	329172	4628636	261	329000	4629107	357	325882	4629198	453	327672	4628827	549	329594	4629772
70	327385	4628303	166	329187	4628682	262	329050	4629109	358	325871	4629246	454	327722	4628827	550	329613	4629752
71	326767	4628443	167	329228	4628710	263	329100	4629110	359	325907	4629266	455	327743	4628863	551	329563	4629750
72	326782	4628484	168	329270	4628735	264	329149	4629103	360	325957	4629257	456	327737	4628908	552	329514	4629755
73	326802	4628460	169	329286	4628750	265	329188	4629074	361	325997	4629229	457	327714	4628949	553	329467	4629772
74	326774	4628424	170	329283	4628779	266	329216	4629036	362	326036	4629199	458	327686	4628986	554	329456	4629738
75	326778	4628386	171	329329	4628794	267	329208	4628987	363	326048	4629152	459	327721	4629016	555	329474	4629692
76	326805	4628363	172	329364	4628822	268	329183	4628945	364	326067	4629120	460	327736	4629062	556	329445	4629661
77	326761	4628353	173	329350	4628842	269	329156	4628903	365	326078	4629076	461	327740	4629111	557	329396	4629662
78	326783	4628317	174	329305	4628828	270	329124	4628866	366	326038	4629052	462	327773	4629146	558	329351	4629677
79	326822	4628286	175	329293	4628868	271	329088	4628830	367	327235	4629195	463	327793	4629191	559	329314	4629705
80	326830	4628260	176	329284	4628831	272	329042	4628815	368	327243	4629150	464	327766	4629227	560	329268	4629721
81	326791	4628278	177	329260	4628795	273	328994	4628813	369	327287	4629142	465	327746	4629272	561	329218	4629727
82	326745	4628283	178	329238	4628754	274	328996	4628774	370	327295	4629187	466	327741	4629318	562	329169	4629727
83	326699	4628281	179	329213	4628713	275	329026	4628737	371	327307	4629203	467	327775	4629298	563	329144	4629753
84	326656	4628256	180	329171	4628710	276	328997	4628701	372	327318	4629156	468	327793	4629259	564	329188	4629766
85	326617	4628272	181	329199	4628749	277	328948	4628707	373	327284	4629123	469	327819	4629219	565	329180	4629802

86	326639	4628292	182	329210	4628796	278	328929	4628751	374	327248	4629094	470	327835	4629173	566	329198	4629843
87	326665	4628313	183	329222	4628843	279	328900	4628767	375	327211	4629068	471	327829	4629123	567	329247	4629833
88	326693	4628353	184	329250	4628884	280	328857	4628742	376	327177	4629093	472	328236	4629308	568	329296	4629834
89	326722	4628388	185	329278	4628925	281	328847	4628780	377	327168	4629130	473	328229	4629269	569	329333	4629860
90	326733	4628415	186	329315	4628957	282	328817	4628810	378	327183	4629176	474	328198	4629237	570	329341	4629907
91	326702	4628452	187	329353	4628988	283	328808	4628829	379	327169	4629220	475	328148	4629236	571	329387	4629918
92	326712	4628490	188	329383	4629021	284	328826	4628874	380	327187	4629251	476	328110	4629261	572	329435	4629906
93	326733	4628461	189	329414	4629011	285	328858	4628912	381	327226	4629229	477	328112	4629282	573	329485	4629898
94	326247	4628599	190	329414	4628962	286	328899	4628936	382	327236	4629274	478	328157	4629267	574	329534	4629891
95	326244	4628557	191	329411	4628917	287	328923	4628973	383	327260	4629259	479	328170	4629308	575	329574	4629869
96	326258	4628515	192	325492	4629058	288	328874	4628978	384	327805	4629087	480	328187	4629325			

საქართველოს გარემოსა და ბუნებრივი რესურსების დაცვის მინისტრის 2013 წლის 9 დეკემბრის ბრძანება №90 - ვებგვერდი, 12.12.2013 წ.

**ბ.გ) ბორჯომ-ხარაგაულის ეროვნული პარკის ადმინისტრაციული ზონის საზღვრების კოორდინატები:**

№	X	Y	№	X	Y	№	X	Y	№	X	Y
1	320410	4627603	16	320410	4627431	31	357401	4642674	46	353529	4627690
2	348281	4623957	17	320357	4627446	32	359628	4641501	47	353497	4627690
3	348485	4623122	18	320360	4627455	33	359628	4641442	48	368580	4645056
4	348456	4623364	19	320385	4627568	34	359552	4641442	49	368591	4645039
5	368892	4640763	20	348488	4623185	35	320513	4632388	50	368619	4645037
6	359552	4641501	21	348473	4623165	36	320447	4632423	51	368619	4645061
7	357349	4642711	22	348403	4623082	37	340466	4626232	52	316525	4628701
8	327318	4629017	23	348441	4623091	38	340456	4626231	53	316489	4628666
9	316489	4628701	24	348393	4623139	39	340425	4626237	54	316525	4628666
10	368582	4645061	25	348415	4623222	40	340409	4626296	55	327384	4629017
11	353497	4627718	26	348281	4623934	41	340414	4626249	56	327318	4628976
12	348161	4641748	27	348317	4623934	42	340495	4626268	57	327384	4628976
13	340506	4626298	28	368958	4640725	43	348161	4641712	58	345170	4636786
14	320471	4632339	29	368892	4640725	44	348207	4641712	59	345170	4636772
15	320453	4627594	30	357401	4642711	45	353529	4627718	60	345154	4636772

**ბ.დ) ბორჯომ-ხარაგაულის ეროვნული პარკის ტრადიციული გამოყენების ზონის საზღვრების კოორდინატები:**

Nº	X	Y	Nº	X	Y	Nº	X	Y	Nº	X	Y	Nº	X	Y	Nº	X	Y
1	353408	4625373	202	321820	4627206	403	345437	4633341	604	320227	4633443	804	352168	4641155	1004	363083	4631036
2	353019	4625296	203	321459	4627548	404	345007	4633107	605	320709	4633313	805	351840	4640917	1005	362835	4630667
3	352684	4624976	204	321094	4627877	405	345106	4632880	606	321118	4633027	806	351856	4640511	1006	362376	4630511
4	352297	4624840	205	320967	4628191	406	345577	4632980	607	321551	4632898	807	351417	4640343	1007	361937	4630377
5	352149	4625266	206	321369	4628397	407	345988	4633032	608	321993	4632936	808	350984	4640565	1008	361570	4630044
6	352385	4625666	207	321820	4628590	408	345784	4632605	609	322472	4632820	809	350709	4640889	1009	361133	4629802
7	352672	4626075	208	322309	4628650	409	345626	4632454	610	322971	4632799	810	350652	4641381	1010	360692	4629608
8	352826	4626187	209	322795	4628563	410	345526	4632253	611	323463	4632719	811	350859	4641796	1011	360326	4629275
9	353158	4625818	210	323232	4628695	411	345374	4631847	612	323910	4632544	812	351132	4642055	1012	359944	4628974
10	353415	4625431	211	323504	4629097	412	345240	4631751	613	324355	4632556	813	351592	4641997	1013	359504	4628804
11	351593	4624804	212	323703	4629338	413	345156	4632155	614	324850	4632588	814	352064	4642061	1014	359065	4628585
12	351226	4624803	213	323781	4629807	414	345019	4631713	615	325315	4632761	815	352432	4642387	1015	358752	4628200
13	351056	4624510	214	323555	4630232	415	344896	4631695	616	325687	4632980	816	352451	4642823	1016	358456	4627895
14	350561	4624519	215	323884	4630357	416	344478	4631630	617	325931	4633338	817	352404	4643315	1017	358411	4627638
15	350668	4624147	216	324339	4630161	417	344752	4631357	618	326362	4633531	818	352393	4643814	1018	358093	4627271
16	350555	4623727	217	324730	4629974	418	344625	4631069	619	326834	4633418	819	352620	4643851	1019	358213	4626811
17	350126	4623688	218	324793	4629535	419	344464	4630900	620	327069	4633031	820	353088	4643728	1020	358091	4626651
18	349727	4623820	219	324602	4629158	420	344462	4630488	621	326987	4632539	821	353358	4643461	1021	357647	4626449
19	349316	4623543	220	324761	4628686	421	344444	4630002	622	327332	4632197	822	353643	4643203	1022	357299	4626293
20	348943	4623213	221	318962	4625659	422	344831	4629776	623	327684	4631851	823	354131	4643140	1023	356923	4626559
21	348493	4623001	222	318655	4625523	423	344666	4629775	624	328145	4631672	824	354624	4643095	1024	356604	4626932
22	348035	4622801	223	318759	4625117	424	344488	4629705	625	328495	4631318	825	355112	4643168	1025	356267	4627151
23	347684	4623054	224	319121	4625383	425	344411	4629633	626	328976	4631211	826	355559	4643332	1026	355840	4626980
24	347376	4623446	225	319168	4634029	426	344425	4629406	627	329451	4631320	827	356005	4643526	1027	355377	4627139
25	347266	4623916	226	319661	4634097	427	344879	4629294	628	329936	4631216	828	356344	4643870	1028	354889	4627108
26	347199	4624408	227	319869	4633751	428	344870	4629200	629	330411	4631328	829	356659	4644246	1029	354434	4626945
27	347553	4624651	228	319539	4633581	429	344584	4629268	630	330791	4631647	830	356937	4644046	1030	354012	4627154
28	348037	4624695	229	319114	4633816	430	344679	4628883	631	331147	4631997	831	356882	4643549	1031	353652	4627237
29	348121	4625070	230	318714	4633619	431	344962	4628779	632	331440	4632397	832	366840	4644738	1032	353781	4626764
30	348159	4625523	231	318465	4633460	432	344585	4628881	633	331623	4632856	833	366871	4644487	1033	353825	4626367
31	348427	4625856	232	318163	4633721	433	344448	4628976	634	331834	4633262	834	366649	4644045	1034	353472	4626096
32	348598	4625401	233	317819	4633728	434	344424	4628791	635	332081	4633652	835	366187	4643876	1035	352994	4626158
33	348984	4625575	234	317822	4633855	435	344723	4628500	636	332564	4633777	836	366002	4643555	1036	352700	4626561

34	349168	4626032	235	317581	4633646	436	344301	4628632	637	333017	4633978	837	365887	4643130	1037	352699	4627040
35	349509	4626102	236	317240	4633310	437	343933	4628726	638	333507	4634011	838	365474	4642859	1038	352576	4627524
36	349742	4625669	237	317175	4633029	438	343961	4628231	639	333973	4634065	839	365095	4642847	1039	352479	4628013
37	350051	4625283	238	317421	4632918	439	343895	4627767	640	334126	4634512	840	364649	4643030	1040	352404	4628500
38	350391	4625279	239	317374	4632688	440	343542	4627546	641	334346	4634948	841	364698	4643433	1041	352505	4628965
39	350607	4625692	240	317384	4632354	441	343185	4627219	642	334538	4635408	842	364570	4643876	1042	352920	4629210
40	350403	4626135	241	317316	4632182	442	342773	4627175	643	334564	4635879	843	364240	4644193	1043	353409	4629143
41	350271	4626614	242	316917	4632296	443	342365	4626987	644	335049	4635946	844	363767	4644317	1044	353762	4628820
42	350411	4627078	243	316604	4632261	444	341954	4627134	645	335487	4635778	845	363696	4644717	1045	353980	4628372
43	350618	4627175	244	316260	4632217	445	341475	4627158	646	335956	4635651	846	364038	4645074	1046	354246	4627949
44	350816	4626751	245	315808	4632199	446	341319	4626815	647	336387	4635417	847	364370	4645052	1047	354568	4627589
45	350814	4626267	246	315527	4632072	447	341072	4626562	648	336617	4634973	848	364640	4644646	1048	355058	4627534
46	351039	4625833	247	315141	4631933	448	340524	4626525	649	336561	4634504	849	365079	4644420	1049	355557	4627556
47	351337	4625452	248	314940	4632111	449	340294	4626174	650	336763	4634244	850	365533	4644432	1050	356055	4627560
48	348317	4623957	249	315292	4632446	450	339947	4625816	651	337245	4634122	851	365915	4644746	1051	356555	4627559
49	348396	4623356	250	315778	4632556	451	339523	4625555	652	337496	4634406	852	366342	4644904	1052	357048	4627623
50	345198	4627382	251	316207	4632801	452	339108	4625285	653	337614	4634782	853	366558	4645228	1053	357507	4627814
51	345673	4627242	252	316645	4633034	453	338783	4625070	654	337804	4634931	854	366808	4645244	1054	357950	4628043
52	345968	4626869	253	316763	4633492	454	338830	4625562	655	338232	4634694	855	347721	4648388	1055	358303	4628395
53	346228	4626531	254	316681	4633983	455	338887	4626054	656	338702	4634531	856	348189	4648254	1056	358638	4628767
54	346498	4626159	255	316699	4634474	456	339184	4626395	657	339100	4634731	857	348641	4648063	1057	358965	4629145
55	346569	4625824	256	317185	4634588	457	339453	4626795	658	339173	4635062	858	349111	4648130	1058	359342	4629472
56	346077	4625892	257	317681	4634600	458	339707	4626651	659	339724	4634872	859	349379	4647710	1059	359724	4629787
57	345585	4625893	258	318126	4634384	459	339652	4627144	660	339507	4634603	860	349765	4647416	1060	360033	4630180
58	345356	4626276	259	318593	4634223	460	339538	4627623	661	339607	4634127	861	350196	4647168	1061	360366	4630553
59	345158	4626735	260	319057	4634047	461	339706	4627883	662	339994	4634161	862	350311	4646736	1062	360559	4631011
60	344930	4627173	261	354981	4637223	462	340102	4628142	663	340420	4634115	863	350108	4646298	1063	360498	4631502
61	344545	4627476	262	355415	4637077	463	340500	4627846	664	340831	4633956	864	349759	4645945	1064	360162	4631871
62	344976	4627465	263	355844	4637257	464	340695	4627762	665	341165	4633714	865	349481	4645401	1065	359829	4632241
63	334261	4627399	264	356041	4637300	465	341016	4628132	666	341397	4633804	866	349481	4645401	1066	359876	4632674
64	334719	4627282	265	356463	4637158	466	341344	4628507	667	341631	4633971	867	349081	4645689	1067	360231	4633025
65	335055	4627390	266	356300	4637114	467	341331	4628987	668	341453	4634282	868	348644	4645915	1068	360612	4633349
66	334909	4627163	267	355935	4637040	468	341339	4629486	669	341789	4634411	869	348167	4645984	1069	360983	4633683
67	334967	4626951	268	356057	4636753	469	341271	4629976	670	342191	4634261	870	347728	4645900	1070	361369	4634000
68	335198	4626947	269	355627	4636880	470	341164	4630420	671	342544	4633956	871	347266	4646079	1071	361783	4634276

69	335429	4627143	270	355448	4636817	471	340673	4630486	672	343020	4633857	872	346785	4646207	1072	362189	4634535
70	335236	4626844	271	354986	4636916	472	340281	4630737	673	343255	4634124	873	346482	4646512	1073	362534	4634192
71	335312	4626623	272	354920	4636585	473	339872	4631001	674	343661	4634062	874	346490	4646986	1074	362568	4633714
72	335750	4626598	273	354694	4636480	474	339484	4631264	675	343923	4634547	875	346578	4647404	1075	362761	4633268
73	335640	4626383	274	354324	4636243	475	339808	4631200	676	343465	4634466	876	346775	4647834	1076	363082	4632919
74	335196	4626325	275	353886	4636192	476	340228	4631212	677	343095	4634439	877	347099	4648108	1077	363510	4632990
75	334957	4626652	276	353676	4636166	477	339809	4631428	678	342678	4634414	878	347484	4648419	1078	363805	4633388
76	334661	4627049	277	353586	4636478	478	339589	4631864	679	342527	4634702	879	373549	4648638	1079	364057	4633814
77	334215	4627268	278	353251	4636229	479	339406	4632305	680	342240	4635198	880	373546	4648250	1080	364260	4634268
78	333777	4627507	279	353039	4636115	480	339347	4632696	681	342695	4635081	881	373274	4647855	1081	364454	4634722
79	333592	4627722	280	352818	4636298	481	338918	4632779	682	343145	4634917	882	372927	4647548	1082	364544	4635208
80	334015	4627466	281	352445	4636331	482	338463	4632897	683	343604	4634836	883	372780	4647316	1083	364692	4635682
81	334089	4627537	282	352183	4635931	483	338256	4632818	684	343555	4635167	884	372812	4647019	1084	364820	4636166
82	333728	4627816	283	351794	4635715	484	337825	4632863	685	343061	4635191	885	373212	4647296	1085	364910	4636647
83	334160	4627821	284	351540	4635854	485	337623	4632713	686	342121	4635758	886	373460	4647449	1086	365003	4637139
84	339923	4630063	285	351752	4635797	486	337467	4632428	687	342032	4635563	887	373226	4647022	1087	364942	4637576
85	339576	4629944	286	352132	4636007	487	337307	4632437	688	341488	4635766	888	372982	4646603	1088	364517	4637826
86	339405	4629783	287	351939	4636095	488	337070	4632711	689	341736	4635877	889	373068	4646121	1089	364379	4638274
87	339058	4629653	288	351871	4636402	489	336627	4632761	690	341284	4637040	890	373352	4645733	1090	364506	4638739
88	339393	4629935	289	351696	4636575	490	336456	4632646	691	341743	4637184	891	373765	4645897	1091	364798	4639136
89	339269	4630011	290	351696	4636575	491	336381	4633102	692	342209	4637077	892	374233	4645858	1092	365249	4639350
90	339444	4630061	291	352043	4636821	492	336023	4632799	693	342588	4637292	893	374696	4645677	1093	365715	4639532
91	339865	4630125	292	352306	4637033	493	335749	4632381	694	342846	4637554	894	375181	4645592	1094	366180	4639639
92	324992	4628300	293	352144	4637424	494	335671	4631914	695	343060	4637828	895	375672	4645649	1095	366587	4639576
93	325268	4627889	294	352337	4637185	495	335451	4631491	696	343439	4638068	896	375590	4645373	1096	366850	4639921
94	325516	4627474	295	352416	4636811	496	335410	4630933	697	343124	4638232	897	375880	4645248	1097	366960	4640387
95	325895	4627154	296	352866	4636667	497	335162	4630632	698	342867	4638330	898	376272	4645051	1098	367311	4640393
96	326255	4626809	297	353346	4636677	498	334680	4630523	699	342581	4638270	899	376223	4644835	1099	367764	4640212
97	326553	4626496	298	353817	4636807	499	334773	4630689	700	342895	4638597	900	375748	4644835	1100	368055	4639816
98	326136	4626511	299	354297	4636868	500	334346	4631765	701	342617	4638814	901	375263	4644740	1101	368333	4639406
99	325684	4626570	300	354550	4636964	501	334153	4632135	702	342205	4638849	902	374769	4644724	1102	368554	4639442
100	325335	4626328	301	354680	4637083	502	334509	4632466	703	341999	4638499	903	374277	4644652	1103	368525	4639935
101	325207	4625919	302	354691	4637415	503	334091	4632654	704	342003	4638695	904	373787	4644711	1104	368831	4640320
102	325190	4625438	303	354758	4637497	504	334093	4633034	705	341635	4638763	905	373358	4644919	1105	369028	4640761
103	324821	4625455	304	340046	4639668	505	333727	4632848	706	341223	4638760	906	373055	4645311	1106	369228	4641130



104	324851	4625935	305	339662	4639650	506	333300	4632677	707	341208	4639020	907	372569	4645334	1107	369564	4641448
105	324829	4626422	306	339453	4639337	507	332928	4632877	708	340876	4638890	908	372102	4645233	1108	369734	4641833
106	324575	4626837	307	339414	4639656	508	332569	4632831	709	340698	4639084	909	371778	4644865	1109	369885	4641479
107	324408	4627304	308	339672	4639913	509	332790	4632464	710	340317	4639156	910	372214	4644649	1110	370223	4641194
108	324061	4627659	309	347019	4642597	510	332508	4632565	711	340484	4639584	911	372710	4644644	1111	370651	4641286
109	323794	4628076	310	347238	4642191	511	332241	4632510	712	340958	4639647	912	373205	4644593	1112	371118	4641439
110	323598	4627974	311	347538	4641919	512	332087	4632230	713	341346	4639927	913	373601	4644323	1113	371507	4641723
111	323694	4627485	312	348015	4642032	513	331941	4631867	714	341575	4640322	914	373963	4643982	1114	371621	4642115
112	323896	4627062	313	348327	4642013	514	331815	4631730	715	341153	4640367	915	374087	4643523	1115	371488	4642568
113	324087	4626692	314	347866	4641900	515	331992	4631337	716	341166	4640822	916	374003	4643329	1116	371393	4643023
114	324260	4626246	315	347427	4641777	516	331908	4630845	717	340803	4641043	917	373748	4643183	1117	371143	4643391
115	324317	4625754	316	347087	4641498	517	331967	4630406	718	340584	4641416	918	373916	4643006	1118	371111	4643701
116	324083	4625481	317	347024	4641148	518	332158	4629956	719	340512	4641858	919	373543	4642720	1119	371270	4644116
117	323649	4625412	318	347197	4640920	519	332474	4629614	720	340915	4641565	920	373269	4642472	1120	370771	4644115
118	323442	4625681	319	347478	4640667	520	332869	4629310	721	341354	4641328	921	373560	4642250	1121	370273	4644149
119	323281	4626150	320	347151	4640319	521	332889	4629160	722	341768	4641058	922	373274	4642026	1122	369815	4644218
120	322997	4626560	321	346860	4640084	522	332393	4629157	723	342240	4640905	923	373428	4641620	1123	369434	4644517
121	322668	4626932	322	347299	4639849	523	332064	4628862	724	342386	4640487	924	373543	4641505	1124	369009	4644762
122	322453	4626637	323	347777	4639797	524	331859	4628406	725	342041	4640338	925	373090	4641367	1125	368626	4644972
123	322312	4626163	324	348276	4639802	525	331644	4627957	726	342118	4639907	926	372617	4641207	1126	368855	4645120
124	322169	4625702	325	347980	4639694	526	331192	4627845	727	342484	4639771	927	372128	4641140	1127	369048	4645439
125	322355	4625252	326	347501	4639722	527	330714	4627815	728	342750	4639505	928	371633	4641130	1128	369466	4645650
126	322830	4625325	327	347152	4639826	528	330676	4627424	729	343201	4639359	929	371138	4641103	1129	369949	4645728
127	323181	4625065	328	346743	4640007	529	330235	4627208	730	343235	4639666	930	370661	4640979	1130	370405	4645920
128	322857	4624686	329	346567	4639675	530	329745	4627131	731	343632	4639923	931	370538	4640570	1131	370657	4646253
129	322733	4624219	330	346366	4639884	531	329245	4627117	732	344097	4640002	932	370661	4640100	1132	370277	4646544
130	322294	4624021	331	345918	4639890	532	328762	4627179	733	344406	4640155	933	370587	4639618	1133	370427	4646973
131	321894	4623840	332	345810	4639432	533	328264	4627208	734	344061	4640470	934	370112	4639671	1134	370687	4647399
132	321540	4623496	333	345757	4639175	534	327777	4627295	735	343622	4640697	935	369837	4639426	1135	370761	4647828
133	321090	4623287	334	345789	4638916	535	327397	4627120	736	343609	4641132	936	369644	4639191	1136	370483	4648242
134	320017	4623563	335	345651	4638546	536	327227	4627530	737	343878	4641348	937	369283	4638888	1137	370376	4648580
135	320070	4623828	336	345668	4638074	537	327036	4627779	738	344024	4641632	938	369203	4638663	1138	370751	4648660
136	320024	4624238	337	345979	4638139	538	327330	4627906	739	344334	4641250	939	369416	4638213	1139	371235	4648760
137	319899	4624710	338	346274	4638245	539	327491	4628103	740	344732	4641336	940	369905	4638296	1140	371639	4648945
138	319826	4625194	339	346680	4638285	540	327591	4628021	741	344970	4641709	941	369670	4637891	1141	371917	4649294

139	319925	4625599	340	346876	4638257	541	327702	4628099	742	344722	4642035	942	369443	4637822	1142	372349	4649539
140	319992	4626049	341	347120	4638143	542	327963	4627685	743	344876	4642262	943	369269	4637774	1143	372786	4649646
141	320057	4626440	342	347608	4638161	543	328217	4627729	744	345233	4642128	944	369126	4638251	1144	373145	4649325
142	320036	4626711	343	348006	4638086	544	328307	4627892	745	345423	4642550	945	368877	4638188	1145	373509	4649065
143	319802	4626297	344	348347	4638111	545	328468	4627482	746	345599	4642248	946	368667	4638066	1146	371666	4644013
144	319819	4625943	345	348806	4638077	546	328452	4627863	747	345479	4641964	947	368257	4638069	1147	371965	4643655
145	319723	4625571	346	349041	4638132	547	328352	4628352	748	345811	4641998	948	368094	4638047	1148	372227	4643511
146	319601	4625134	347	348958	4637770	548	328294	4628801	749	346129	4642126	949	367920	4638028	1149	372471	4643163
147	319643	4624652	348	348841	4637356	549	328591	4628639	750	346059	4642581	950	367764	4637894	1150	372705	4643049
148	319839	4624219	349	348384	4637201	550	329075	4628563	751	346281	4642913	951	367343	4638065	1151	372618	4643491
149	319834	4623730	350	348329	4637043	551	329429	4628628	752	346673	4642630	952	367133	4637823	1152	372360	4643901
150	319541	4623634	351	348397	4636806	552	329607	4628976	753	346759	4642238	953	366725	4637812	1153	372136	4644325
151	319265	4624014	352	348044	4636726	553	329990	4629028	754	346895	4642580	954	366320	4637824	1154	371747	4644635
152	319082	4624464	353	347579	4636715	554	329845	4629317	755	347158	4642913	955	366079	4637871	1155	342074	4635083
153	318781	4624648	354	347845	4636630	555	329722	4629613	756	343751	4630422	956	365658	4637820	1156	342580	4634367
154	318525	4624926	355	347689	4636416	556	329690	4629876	757	350217	4642519	957	365222	4637607	1157	342369	4634685
155	318131	4625229	356	348100	4636328	557	329664	4630278	758	350644	4642306	958	365478	4637406	1158	346813	4629592
156	317903	4625647	357	348491	4636302	558	329586	4630316	759	350569	4642206	959	365963	4637522	1159	346842	4630264
157	317440	4625817	358	348935	4636227	559	329244	4630212	760	350164	4642473	960	366423	4637378	1160	346730	4629800
158	317139	4626188	359	349415	4636260	560	328976	4630353	761	349836	4642395	961	366801	4637064	1161	346811	4630448
159	316918	4626622	360	349503	4636186	561	328744	4630692	762	349528	4642639	962	367275	4636922	1162	346737	4630020
160	316741	4627086	361	349381	4636100	562	328462	4630982	763	349146	4642657	963	367763	4636939	1163	346571	4630594
161	317017	4627222	362	348997	4635905	563	328037	4631105	764	349087	4642975	964	368168	4636965	1164	346516	4630670
162	317451	4626984	363	349099	4635462	564	327777	4631142	765	348961	4643420	965	368451	4636750	1165	346440	4630666
163	317886	4626750	364	349091	4635158	565	327443	4631343	766	349093	4643348	966	368676	4636615	1166	346392	4630497
164	318267	4626434	365	349463	4635389	566	327225	4631698	767	349425	4643014	967	368214	4636438	1167	346488	4630423
165	318705	4626200	366	349518	4635136	567	326740	4631771	768	349808	4642747	968	368053	4636029	1168	346385	4630179
166	318815	4626481	367	349081	4635048	568	326559	4632073	769	356827	4642782	969	368123	4635592	1169	346116	4629975
167	318574	4626918	368	348781	4635071	569	326580	4632559	770	357323	4642757	970	367949	4635727	1170	346056	4629908
168	318542	4627360	369	348994	4634701	570	326324	4632651	771	357050	4642410	971	367752	4635588	1171	346139	4629946
169	318547	4627859	370	348809	4634514	571	326057	4632278	772	356691	4642124	972	367620	4635422	1172	346209	4629937
170	318587	4628350	371	348412	4634643	572	325685	4632513	773	356230	4641950	973	367454	4635057	1173	346145	4629896
171	318193	4628595	372	348080	4634339	573	325284	4632422	774	355742	4641905	974	367806	4634991	1174	346111	4629851
172	317716	4628690	373	347856	4634526	574	325116	4631967	775	355312	4642083	975	367856	4634534	1175	346108	4629815
173	317266	4628905	374	347655	4634660	575	324708	4631759	776	354930	4641802	976	367809	4634250	1176	346164	4629812

174	316787	4628825	375	347828	4634938	576	324475	4632091	777	354631	4641411	977	367332	4634228	1177	346261	4629835
175	316296	4628741	376	348222	4634973	577	324055	4632120	778	354604	4640926	978	366948	4634174	1178	346176	4629750
176	315984	4629080	377	348493	4635075	578	323654	4632131	779	354384	4640524	979	366552	4633956	1179	346243	4629724
177	315921	4629450	378	348328	4635363	579	323536	4631646	780	354060	4640288	980	366125	4633754	1180	346260	4629675
178	316153	4629380	379	348672	4635379	580	323535	4631150	781	353611	4640133	981	365662	4633757	1181	346255	4629641
179	316453	4629251	380	348958	4635718	581	323759	4630748	782	353237	4639868	982	365171	4633723	1182	346229	4629592
180	316444	4629436	381	348619	4635815	582	323389	4630509	783	353318	4639526	983	365020	4633392	1183	346209	4629521
181	316938	4629435	382	348230	4635704	583	322898	4630449	784	353075	4639478	984	365061	4632986	1184	346259	4629500
182	317428	4629361	383	347938	4635444	584	322413	4630331	785	352583	4639536	985	364687	4632952	1185	346312	4629489
183	317921	4629378	384	347480	4635526	585	322239	4630642	786	352097	4639630	986	364287	4632950	1186	346344	4629442
184	318415	4629312	385	347081	4635328	586	322400	4631102	787	351613	4639529	987	363960	4632664	1187	346360	4629405
185	318914	4629316	386	346888	4635350	587	322644	4631529	788	351138	4639611	988	363677	4632815	1188	346424	4629403
186	319400	4629392	387	346644	4635540	588	322921	4631928	789	351296	4639616	989	363731	4632364	1189	346427	4629467
187	319824	4629239	388	346329	4635521	589	323052	4632166	790	351782	4639699	990	363698	4632057	1190	346461	4629507
188	320091	4628863	389	346412	4635241	590	322583	4632168	791	352275	4639636	991	363227	4632188	1191	346601	4629526
189	320428	4628559	390	346405	4634937	591	322658	4631704	792	352767	4639553	992	363010	4632429	1192	346638	4629555
190	320737	4628178	391	346096	4634942	592	322471	4631922	793	352944	4639925	993	362559	4632575	1193	346756	4629581
191	320666	4627840	392	345986	4634884	593	322245	4632173	794	352756	4640309	994	362165	4632872	1194	349713	4645457
192	320439	4627419	393	345572	4634794	594	321803	4632306	795	352757	4640496	995	362139	4633207	1195	323759	4630748
193	320319	4626934	394	345423	4634953	595	321330	4632215	796	352869	4640759	996	361780	4633231	1196	323759	4630748
194	320165	4626463	395	345381	4634591	596	320903	4632270	797	353298	4640589	997	361398	4632912	1197	371656	4644212
195	320158	4626066	396	344888	4634654	597	321083	4632550	798	353724	4640553	998	361754	4633041	1198	320520	4621604
196	320465	4626261	397	344453	4634439	598	320928	4632725	799	354014	4640703	999	362075	4632736	1199	320210	4621977
197	320469	4626558	398	344467	4634125	599	320633	4632670	800	353603	4640730	1000	362482	4632465	1200	320105	4622377
198	320766	4626657	399	344356	4633770	600	320402	4632996	801	353174	4640933	1001	362905	4632253	1201	320055	4622840
199	321138	4626984	400	344662	4633493	601	320028	4633118	802	352967	4641189	1002	362790	4631875	1202	319948	4623236
200	321626	4627067	401	345104	4633414	602	319888	4633374	803	352614	4641020	1003	362763	4631406	1203	321006	4623041
201	320853	4622567	402	320742	4622087	603	320543	4621629									

**გ. ნებვის აღკვეთილის ზონების საზღვრების კოორდინატები:**

**გ.ა) ნებვის აღკვეთილის ბუნების მკაცრი დაცვის ზონის საზღვრების კოორდინატები**

№	X	Y	№	X	Y	№	X	Y	№	X	Y
1	383603	4635005	27	378594	4632267	53	383209	4633997	79	381237	4638336

2	383837	4634884	28	378232	4632432	54	383416	4634305	80	380862	4638267
3	384016	4634606	29	377879	4632614	55	383474	4634687	81	380479	4638223
4	384396	4634499	30	377766	4632901	56	384168	4637010	82	380084	4638204
5	384707	4634254	31	378060	4633164	57	384036	4636649	83	379814	4638352
6	384862	4633903	32	378435	4633166	58	383887	4636284	84	379861	4638735
7	384989	4633528	33	378815	4633221	59	383716	4636232	85	379824	4639119
8	384999	4633169	34	379124	4633254	60	383551	4636151	86	379658	4639482
9	384678	4632962	35	379500	4633150	61	383677	4635994	87	379849	4639482
10	384350	4632733	36	379806	4632899	62	383344	4635821	88	380201	4639312
11	383983	4632596	37	379902	4632558	63	383214	4636168	89	380532	4639092
12	383606	4632517	38	380200	4632809	64	383106	4636547	90	380806	4639252
13	383280	4632292	39	380510	4632768	65	382875	4636870	91	380758	4639648
14	382989	4632079	40	380711	4632839	66	382505	4636908	92	380698	4640041
15	382600	4632007	41	380778	4633225	67	382122	4636945	93	380368	4640251
16	382201	4631992	42	380694	4633587	68	382248	4637305	94	380700	4640467
17	381820	4631905	43	380698	4633966	69	382464	4637642	95	380888	4640805
18	381556	4631612	44	380648	4634356	70	382612	4638010	96	381029	4641179
19	381320	4631290	45	380870	4634283	71	382884	4638139	97	381166	4641491
20	381009	4631192	46	381259	4634203	72	383273	4638047	98	381548	4641392
21	380720	4631468	47	381649	4634198	73	383629	4637867	99	381825	4641164
22	380402	4631697	48	382016	4634104	74	383934	4637626	100	381958	4640815
23	380024	4631750	49	382202	4634153	75	384142	4637290	101	381917	4640424
24	379639	4631845	50	382239	4633896	76	381605	4639027	102	381835	4640036
25	379271	4632000	51	382624	4633797	77	381798	4638799	103	381766	4639645
26	378878	4631995	52	382915	4633972	78	381619	4638449	104	381589	4639297

საქართველოს გარემოსა და ბუნებრივი რესურსების დაცვის მინისტრის 2013 წლის 9 დეკემბრის ბრძანება №90 - ვებგვერდი, 12.12.2013 წ.

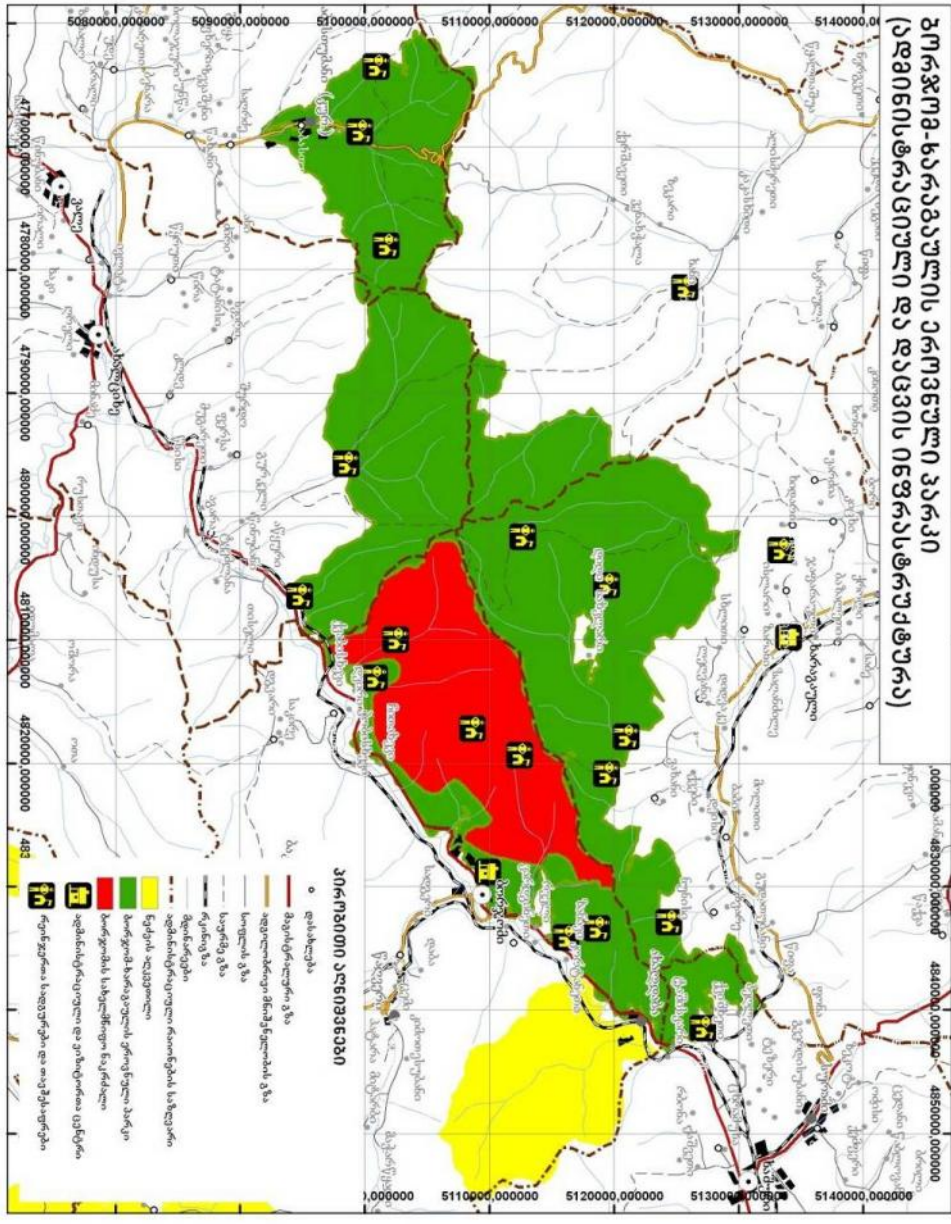
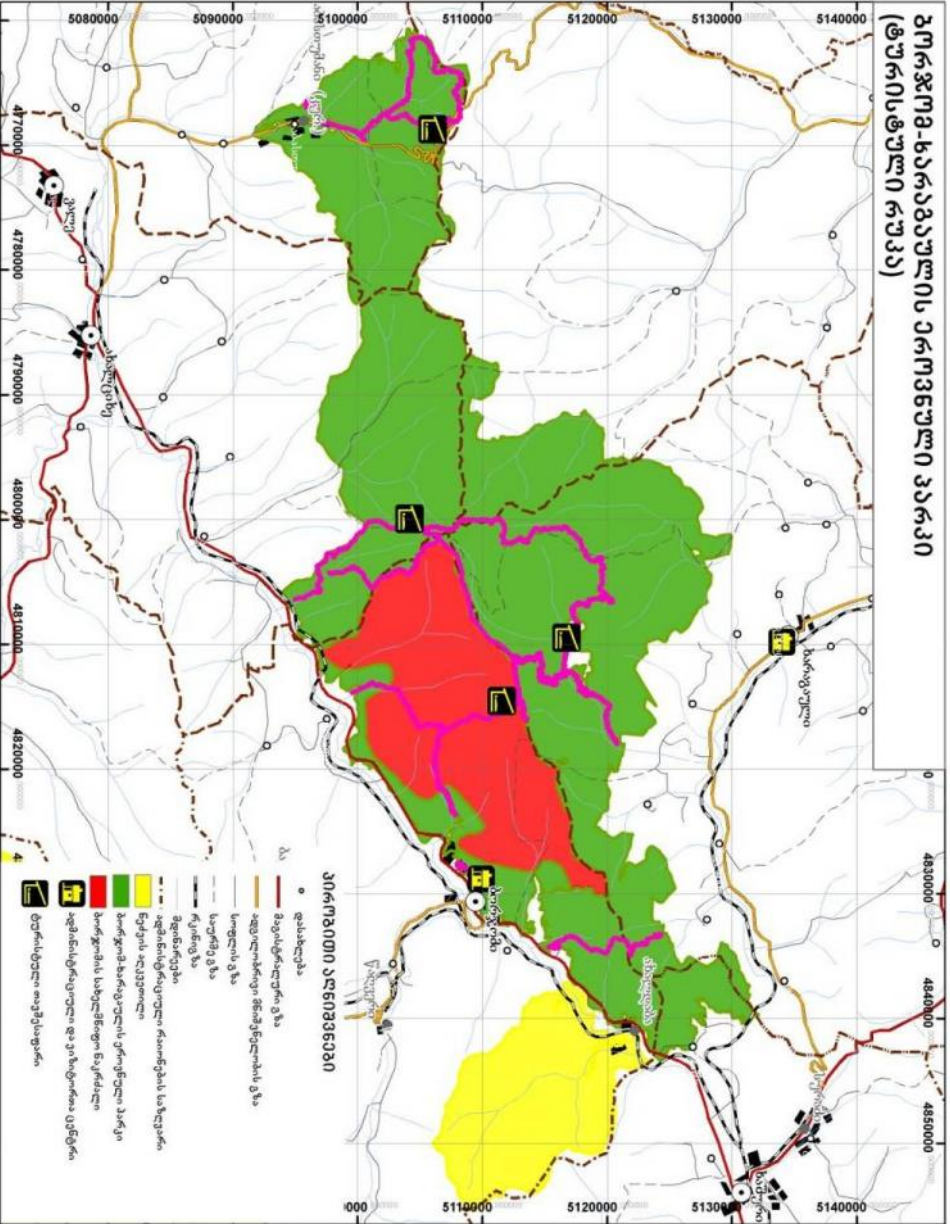
**გ.ბ) ნიძვის აღკვეთილის ტრადიციული გამოყენების ზონის საზღვრების კოორდინატები**

№	X	Y	№	X	Y	№	X	Y	№	X	Y	№	X	Y	№	X	Y
1	383677	4635828	44	382190	4636921	87	378297	4633214	130	373725	4641023	173	378788	4640472	216	380650	4636788
2	383547	4635747	45	382577	4636911	88	377935	4633087	131	374098	4640893	174	379149	4640469	217	380688	4636858
3	376755	4643558	46	382924	4636818	89	377696	4632772	132	374467	4641006	175	379277	4640811	218	380350	4636951

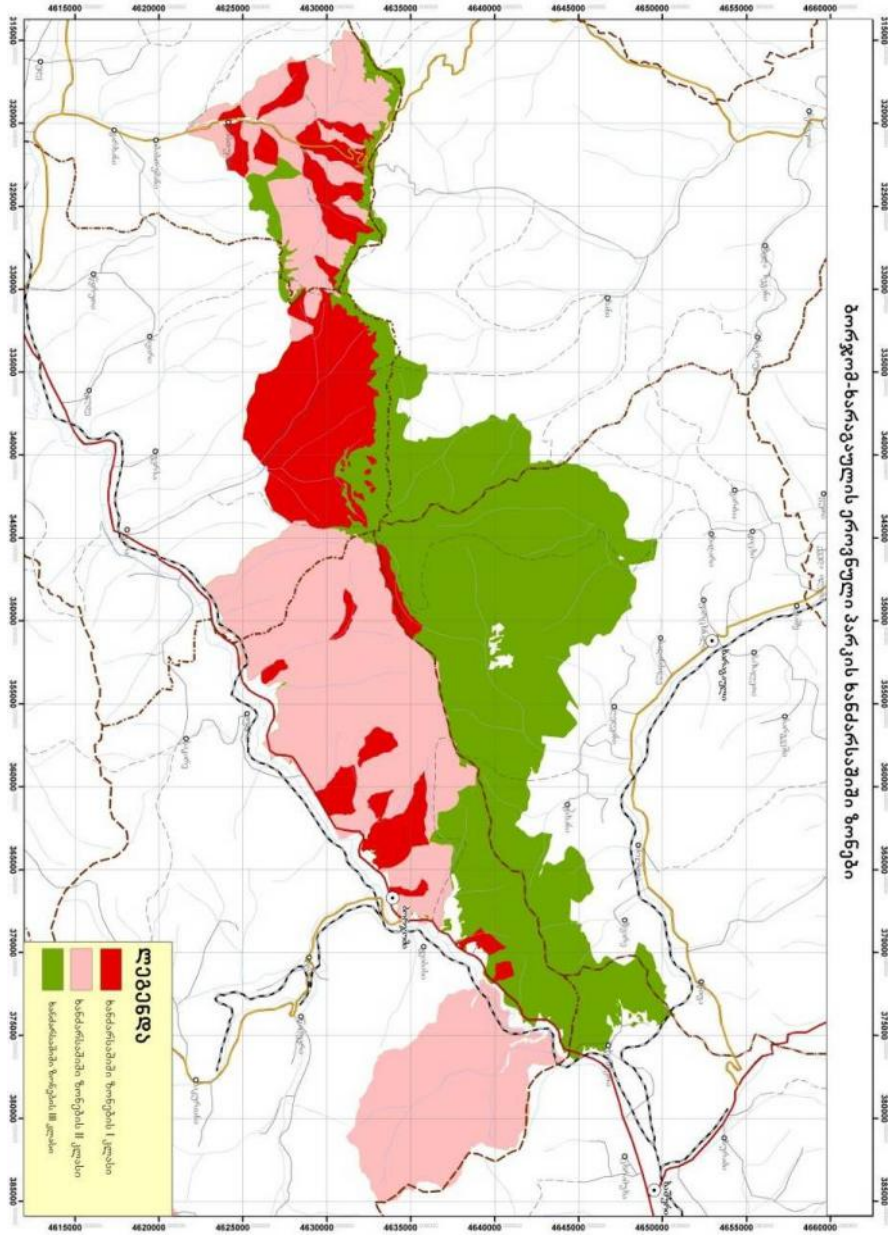
4	376772	4643158	47	383141	4636485	90	377308	4632788	133	374582	4641377	176	379006	4640784	219	380083	4636718
5	376734	4642762	48	383226	4636097	91	376932	4632916	134	374610	4641774	177	379070	4640554	220	379784	4636605
6	376698	4642388	49	383327	4635745	92	376589	4633119	135	374907	4641934	178	378891	4640751	221	379442	4636475
7	377011	4642143	50	383694	4635665	93	376210	4633227	136	375016	4642258	179	379172	4641035	222	379123	4636340
8	377389	4642131	51	383572	4635448	94	375952	4633514	137	374781	4642555	180	378879	4641070	223	378786	4636280
9	377780	4642195	52	383332	4635130	95	375827	4633879	138	374807	4642948	181	375156	4641092	224	378418	4636322
10	378126	4642065	53	383047	4634893	96	375730	4634264	139	374986	4643024	182	375013	4640990	225	378154	4636616
11	378498	4642017	54	382770	4634605	97	375726	4634642	140	375184	4642678	183	375088	4640724	226	377990	4636979
12	378884	4642112	55	382532	4634296	98	375496	4634967	141	375247	4642287	184	379521	4639947	227	377980	4637255
13	379278	4642178	56	382744	4634450	99	375237	4635271	142	375176	4641899	185	379707	4639743	228	377614	4637408
14	379674	4642177	57	382940	4634640	100	374882	4635442	143	375340	4641534	186	380063	4639689	229	377762	4637702
15	380059	4642094	58	382918	4634287	101	374607	4635721	144	375475	4641163	187	379995	4639926	230	378116	4637833
16	380447	4642040	59	383012	4634301	102	374292	4635962	145	375693	4640958	188	376914	4639721	231	378093	4637901
17	380726	4641789	60	383124	4634495	103	374195	4636346	146	376068	4640836	189	376852	4639477	232	377736	4637761
18	381041	4641542	61	383295	4634583	104	373886	4636490	147	376456	4640760	190	376611	4639166	233	377531	4637527
19	381032	4641187	62	383299	4634361	105	373506	4636597	148	376845	4640700	191	376703	4638808	234	377242	4637554
20	380891	4640813	63	383359	4634698	106	373118	4636673	149	377102	4640413	192	376901	4638583	235	377031	4637881
21	380707	4640473	64	383413	4634557	107	372871	4636984	150	377293	4640526	193	377021	4638204	236	377044	4638270
22	380374	4640255	65	383386	4634163	108	372535	4637193	151	377023	4640730	194	376998	4637832	237	376921	4638649
23	380693	4640048	66	383081	4633926	109	372458	4637568	152	376713	4640956	195	377209	4637504	238	376663	4638901
24	380756	4639656	67	382788	4633937	110	372285	4637923	153	376313	4640949	196	377116	4637176	239	376727	4639278
25	380806	4639260	68	382484	4633841	111	372244	4638316	154	375946	4640974	197	377225	4637105	240	376921	4639603
26	380540	4639089	69	382179	4633929	112	372170	4638675	155	375642	4641225	198	377543	4636984	241	382325	4635545
27	380209	4639308	70	382129	4634281	113	372113	4638945	156	375442	4641568	199	377400	4637141	242	382493	4635357
28	379855	4639476	71	381872	4634129	114	372511	4638936	157	375431	4641897	200	377742	4637128	243	382651	4635635
29	379658	4639490	72	381511	4634210	115	372380	4638996	158	375329	4642037	201	377848	4636810	244	382839	4635498
30	379820	4639127	73	381113	4634223	116	371982	4639034	159	375473	4642324	202	378107	4636507	245	383005	4635393
31	379858	4638744	74	380753	4634372	117	371610	4639138	160	375413	4642613	203	378242	4636148	246	383141	4635582
32	379814	4638361	75	380676	4634213	118	371696	4639473	161	375223	4642873	204	378498	4635847	247	382907	4635691
33	380076	4638204	76	380656	4633830	119	371931	4639781	162	375102	4643242	205	378844	4635670	248	383211	4635720
34	380470	4638222	77	380763	4633461	120	372126	4640127	163	374802	4643400	206	379151	4635431	249	382943	4635779
35	380854	4638271	78	380745	4633088	121	372402	4640251	164	374807	4643646	207	379350	4635294	250	382561	4635664
36	381228	4638334	79	380679	4632695	122	372503	4640087	165	375108	4643704	208	379108	4635607	251	382358	4635192
37	381612	4638444	80	380399	4632866	123	372809	4640234	166	375490	4643619	209	378806	4635869	252	382418	4634910
38	381996	4638475	81	380080	4632723	124	373140	4640157	167	375808	4643829	210	378708	4636127	253	382690	4635176

39	382312	4638320	82	379904	4632705	125	373013	4640261	168	376127	4644031	211	379080	4636253	254	382652	4635301
40	382532	4638239	83	379693	4632992	126	372654	4640353	169	376300	4644387	212	379444	4636372	216	380650	4636788
41	382595	4637940	84	379371	4633222	127	373029	4640378	170	376509	4644132	213	379784	4636540	217	380688	4636858
42	382424	4637582	85	378994	4633322	128	373381	4640536	171	376689	4643776	214	380113	4636616	218	380350	4636951
43	382211	4637244	86	378682	4633164	129	373430	4640899	172	378740	4640852	215	380336	4636820	219	380083	4636718

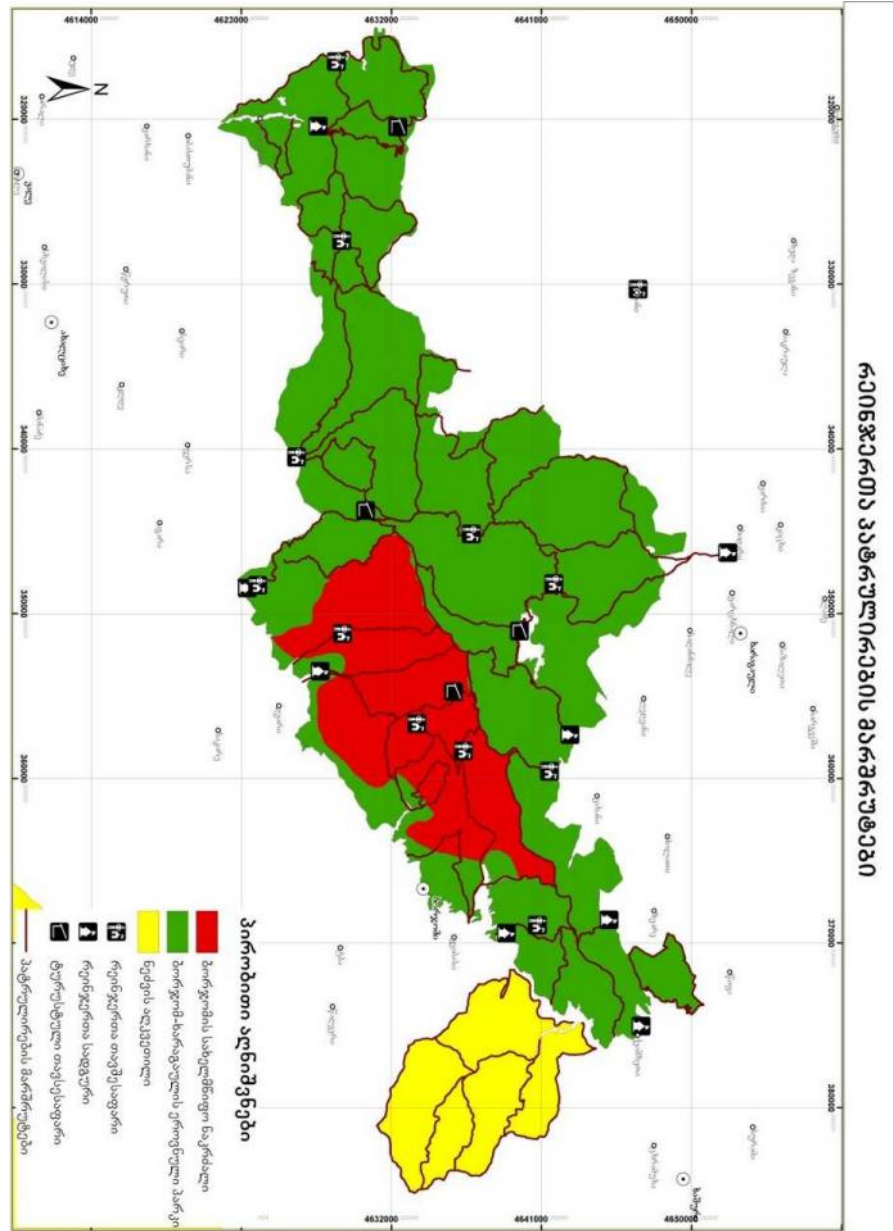
დანართი 5. ტურისტული რუკა



დანართი 6. ადნინისტრაციული და რეინჯერთა ინფრასტრუქტურის რუკა  
 დანართი 7. ხანძარსაშიში ზონების რუკა

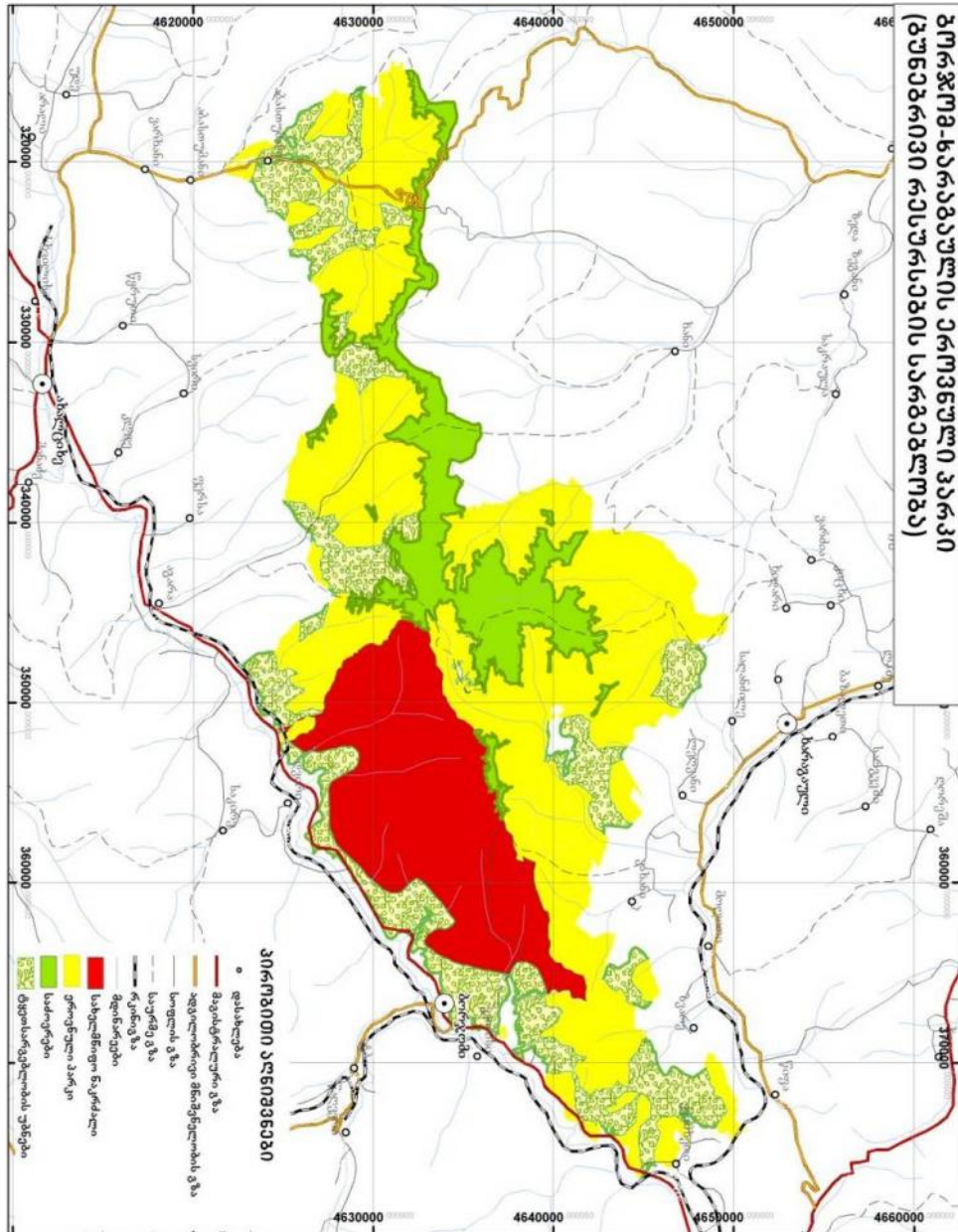


დანართი 8. პატრულირების მარშრუტები





დანართი 9. ბუნებრივი რესურსების მართვის რუკა



დანართი 10. დაცულ ტერიტორიაზე გავრცელებული ფლორისა და ფაუნის ჩამონათვალი, და საქართველოს წითელ ნუსხაში შეტანილი იმ ცხოველებისა და მცენარეების სახეობები, რომლებიც დაცულ ტერიტორიაზე გვხვდება;

ა)

N	ქართული სახელი	ლათინური სახელი	სტატუსი საქართველოს "წითელი ნუსხის" მიხედვით	სტატუსი IUCN-ის წითელი ნუსხის მიხედვით	ენდემური	ინგლისური სახელწოდება
	<i>ძუძუმწოვრები</i>					
1	კეთილშობილი ირემი	<i>Cervus elaphus</i>	CR	C2(al)		Red deer
2	შველი	<i>Capreolus capreolus</i>				Roe deer
3	არჩვი	<i>Rupicapra rupicapra</i>	En A2a			Chamois
4	ფოცხვერი	<i>Lynx lynx</i>	CR	C2 (al)		Lynx
5	ტყის კატა	<i>Felis silvestris</i>	CR	C2 (al)		Wild cat
6	კლდის (თეთრგულა) კვერნა	<i>Martes foina</i>				Beech Marten
7	ტყის (ყვითელთავა) კვერნა	<i>Martes martes</i>				Pine Marten
8	წავი	<i>Lutra lutra</i>	VU	B1(bl)		Otter
9	მურა დათვი	<i>Ursus arctos</i>	EN	C2 (al)		Brown bear
10	მელა	<i>Vulpes vulpes</i>				Red fox
11	მგელი	<i>Canis lupus</i>				Wolf
12	ტურა	<i>Canis aureus</i>				Jackal
13	მცირეაზიური თაგვი	<i>Apodemus mytacinus</i>				Broad-toothed mouse
14	კავკასიური თაგვი	<i>Apodemus ponticus</i>				Caucasian mouse
15	კავკასიური ტყის თაგვი	<i>Apodemus fulvipectus</i>				Caucasian wood mouse
16	მცირე ტყის თაგვი	<i>Apodemus uralensis</i>				Lesser vole
17	მცირეაზიური მემინდვრია	<i>Chionomys roberti</i>				Robert's vole
18	გუდაურული მემინდვრია	<i>Chionomys gud</i>				Gudaurian vole
19	ჩვეულებრივი მემინდვრია	<i>Microtus arvalis</i>				Common vole
20	ბუჩქნარის მემინდვრია	<i>Terricola daghestanicus</i>				Dagestan vole
		<i>Terricola majori</i>				Bush vole
	ნაცრისფერი ზაზუნელა	<i>Cricetulus migratorius</i>	VU	A2a		Grey Hamster
21	პრომეთეს მემინდვრია	<i>Prometheomys schaposchnikovi</i>			კავკასიის ენდემია	Long-clawed mole-vole
22	ტყის ძილგუდა	<i>Dryomys nitedula</i>				Forest dormouse
23	კავკასიური ციყვი	<i>Scirus anomalus</i>	VU	A1e		Caucasian (Persian) squirrel
	ბრუცა	<i>Nannospalax nehringi</i>	VU	B1a		Nehring's Mole Rat
24	ლამურა	<i>Vespertilio murinus</i>				Particoloured (frosted) bat

25	მურა ყურა	<i>Plecotus auritus</i>				Common long-eared bat
26	წითური მელამურა	<i>Nyctalus noctula</i>				Common noctule
27	მცირე მელამურა	<i>Nyctalus leisleri</i>				Lesser noctule
28	გიგანტური მელამურა	<i>Nyctalus lasiopterus</i>				Giant noctule; Greater Noctule Bat
29	გრძელყურა მლამიობი	<i>Myotis bechsteinii</i>	VU			Bechstein's bat
30	სამფერი მელამურა	<i>Myotis emarginatus</i>				Geoffroy's bat
30	ნატერერის მლამიობი	<i>Myotis nattereri</i>				Natterer's bat
31	ულვაშა მლამიობი; ბრანდტის მლამიობი	<i>Myotis mystacinus</i> ; <i>Myotis brandti</i>				Whiskered bat; Brabdt's bat
32	წვეტყურა მლამიობი	<i>Myotis blythi</i>				Lesser mouse-eared bat
33	მეგვიანე ღამურა	<i>Eptesicus serotinus</i>				Serotine bat
34	ევროპული მაჩქათელა	<i>Barbastella barbastellus</i>	VU	შეტანილია		Common barbastelle
35	მცირე ცხვირნალა	<i>Rhinolopus hipposideros</i>				Little horseshoe
36	დიდი ცხვირნალა	<i>Rhinolopus ferrumequinum</i>				Greater horseshoe
37	გრძელკუდა კბილთეთრა	<i>Crocidura gueldenstaedti</i>				Caucasian white-toothed shrew
38	შელკოვნიკოვის წყლის ბიგა	<i>Neomys schelkovnikovi</i>				Shelkovnikov's water shrew
39	ვოლნუხი ბიგა	<i>Sorex volnuchini</i>				Volnukhin's shrew
40	რადეს ბიგა	<i>Sorex raddei</i>				Radde's shrew
41	კავკასიური ბიგა	<i>Sorex caucasicus</i>				Caucasian shrew
42	მცირე თხუნელა	<i>Talpa levantis</i>				Small mole
43	კავკასიური თხუნელა	<i>Talpa caucasica</i>				Caucasian mole
44	აღმოსავლეთ ევროპული ზღარბი	<i>Erinaceus concolor</i>				East European hedgehog
	<i>ვრინველები</i>					
1	ვარდისფერი ვარხვი	<i>Pelecanus onocrotalus</i>				
2	ხუჭუჭა ვარხვი	<i>Pelecanus crispus</i>				
3	რუხი ბატი	<i>Anser anser</i>				
4	შავი გარიელი (ტურპანი)	<i>Melanita fusca</i>	En	D1		
5	ჩვეულებრივი ბოლოკარკაზი	<i>Pernis apivorus</i>				Honey Buzzard
6	ძერა	<i>Milvus migrans</i>				Black Kite
7	ყაჯირი	<i>Neophron percnopterus</i>	VU	D1		Egyptian Vulture
8	ქორი	<i>Accipiter gentilis</i>				Goshawk
9	ჩვეულებრივი კაკაჩა	<i>Buteo buteo</i>				Buzzard
10	მთის არწივი	<i>Aquila chrysaetos</i>	VU	D1		Golden Eagle

11	ჩია არწივი	<i>Hieraetus pennatus</i>				Booted Eagle
12	ჩვეულებრივი კირკიტა	<i>Falco tinnunculus</i>				Kestrel
13	შავარდენი, შვევარდენი	<i>Falco peregrinus</i>				Peregrine
14	მწყერი	<i>Coturnix coturnix</i>				Quail
15	კავკასიური როჭო	<i>Tetrao (Lyrurus)mlokosiewiczi</i>	VU	D1		Caucasian Black Grouse
16	ტყის ქათამი	<i>Scolopax rusticola</i>				Woodcock
17	სომხური თოლია	<i>Larus armeniacus</i>				Armenian Gull
18	ქედანი	<i>Columba palumbus</i>				Woodpigeon
19	ჩვეულებრივი გვრიტი	<i>Streptopelia turtur</i>				Turtle Dove
20	გუგული	<i>Cuculus canorus</i>				Cuckoo
21	წყრომი	<i>Otus scops</i>				Scops Owl
22	ზარნაშო	<i>Bubo bubo</i>				Eagle Owl
23	ჭოტი	<i>Athene noctua</i>				Little Owl
24	ჩვეულებრივი ტყის ბუ	<i>Strix aluco</i>				Tawny Owl
25	ყურებიანი ბუ	<i>Asio otus</i>				Long-eared Owl
26	ბუკიოტი	<i>Aegolius funereus</i>				Tengmalm's Owl
27	ჩვეულებრივი უფეხურა	<i>Caprimulgus europaeus</i>				Nightjar
28	ნამგალა	<i>Apus apus</i>				Swift
29	ოფოფი	<i>Upupa epops</i>				Hoopoe
30	კვირიონი	<i>Merops apiaster</i>				Bee-eater
31	შავი კოდალა (ხეკაკუნა)	<i>Dryocopus martius</i>				Black Woodpecker
32	დიდი ჭრელი კოდალა	<i>Dendrocopus major</i>				Great Spotted Woodpecker
33	მაქცია	<i>Jynx torquilla</i>				Wryneck
34	ტყის ტოროლა	<i>Lullula arborea</i>				Woodlark
35	რქოსანი ტოროლა	<i>Eremophila alpestris</i>				Shore lark
36	სოფლის მერცხალი	<i>Hirundo rustica</i>				Swallow
37	მწყერჩიტა	<i>Anthus sp.</i>				Pipits
38	თეთრი ბოლოქანქალა	<i>Motacilla alba</i>				White Wagtail
39	წყლის შაშვი	<i>Cinclus cinclus</i>				Dipper
40	ჭინჭრაქა	<i>Troglodites troglodites</i>				Wren
41	ტყის ჭვინტაკა	<i>Prunella modularis</i>				Duncock
42	გულწითელა	<i>Erithacus rubecula</i>				Robin
43	ჩვეულებრივი ბოლოცეცხლა	<i>Phoenicurus phoenicurus</i>				Redstat
44	მდელოს ოვსადი	<i>Saxicola rubetra</i>				Whinchat

45	ჩვეულებრივი მელორდია	<i>Oenanthe oenanthe</i>				Wheathe
46	ლურჯი კლდის შაშვი	<i>Monticola solitarius</i>				Blue Rock Thrush
47	ჩხურუმტი (თეთრგულა შაშვი)	<i>Turdus torquatus</i>				Ring Ousel
48	შავი შაშვი	<i>Turdus merula</i>				Blackbird
49	წრიპა	<i>Turdus philomelos</i>				Song Thrush
50	ჩხართვი	<i>Turdus viscivorus</i>				Mistle Thrush
51	შავთავა ასპუჯაკა	<i>Sylvia atricapilla</i>				Blackcap
51	ყარანები	<i>Phylloscopus</i>				Warbes
52	ყვითელთავა ნარჩიტა	<i>Regulus regulus</i>				Goldcrest
53	რუხი მემატლია	<i>Muscicapa striata</i>				Spotted Flycatcher
54	თოხიტარა	<i>Aegithalos caudatus</i>				Long-tailed Tit
55	დიდი წივწივა	<i>Parus major</i>				Great Tit
56	ჩვეულებრივი სინეგოგა (ცოცია)	<i>Sitta europea</i>				Nuthatch
57	წითელფრთიანი კლდეცოცია	<i>Tichodroma muraria</i>				Wallcreeper
58	ჩვეულებრივი მგლინავა	<i>Certhia familiaris</i>				Treecreeper
59	ჩვეულებრივი ღაჟო	<i>Lanius collurio</i>				Red-backed shrike
60	რუხი ღაჟო	<i>Lanius excubitor</i>				Great Grey Shrike
61	ყორანი	<i>Corvus corax</i>				Raven
62	სკვინჩა	<i>Fringilla coelebs</i>				Chaffinch
63	მთიულა	<i>Fringilla montifringilla</i>				Brambling
64	თავწითელა მთიულა	<i>Serinus pusillus</i>				Red-fronted Serin
65	მწვანულა	<i>Carduelis chloris</i>				Greenfinch
66	ჩიტბატონა	<i>Carduelis carduelis</i>				Goldfinch
67	ჭიკჭიკი	<i>Carduelis spinus</i>				Siskin
68	მეკანაფია	<i>Carduelis (Acanthis) cannabina</i>				Common Linnet
69	ნაძვის ნისკარტმარწუხა	<i>Loxia curvirostra</i>				Crossbill
70	სტვენია	<i>Pyrrhula pyrrhula</i>				Bullfinch
71	კულუმბური	<i>Coccothraustes coccothraustes</i>				Hawfinch
72	მთის გრატა	<i>Emberiza cia</i>				Rock Bunting
	<i>რეპტილიები და ამფიბიები</i>					
1	კავკასიური სალამანდრა	<i>Mertensiella caucasica</i>			კავკასიის ენდემი	Caucasian salamander
2	ჩვეულებრივი ტრიტონი	<i>Triturus vulgaris</i>				Smooth newt
3	მცირეაზიური ტრიტონი	<i>Triturus vittatus</i>			ახლო აღმოსავლეთის	

					ენდები	
4	სავარცხლიანი ტრიტონი	<i>Triturus carelinii</i>				Iranian (Karelin's) crested newt
5	ვასაკა	<i>Hyla arborea</i>			კავკასიის ენდები	European tree-frog
6	კავკასიური ჯვარულა	<i>Pelodytes caucasicus</i>			კავკასიის ენდები	Caucasian parsley frog, Caucasian mud-diver
7	მცირეაზიური ბაყაყი, მურა ბაყაყი	<i>Rana macronemis</i>			ენდები	Caucasian brown frog, Iranian wood frog
8	მწვანე გომბეშო	<i>Bufo viridis</i>				Green toad
9	კავკასიური გომბეშო	<i>Bufo verrucosissimus</i>			კავკასიის ენდები	Caucasian toad
10	ბოხმეჭა	<i>Anguis fragilis</i>				Slow worm
11	გველხოკერა	<i>Ophisaurus apodus</i>				European glass lizard
12	ჯოჯო	<i>Laudakia caucasica</i>				Caucasian agama
13	მარდი ხვლიკი	<i>Lacerta agilis</i>				Sand lizard
14	საშუალო სამზოლიანი ხვლიკი	<i>Lacerta (trilineata) media</i>				Middle lizard, three-lined emerald lizard
15	ქართული ხვლიკი	<i>Lacerta rudis</i>			კავკასიის ენდები	Spiny-tailed lizard
16	წითელმუცელა ხვლიკი	<i>Lacerta parvula</i>			კავკასიის ენდები	Red-bellied lizard
17	აჭარული ხვლიკი	ლაცერტა მიხტა			კავკასიის ენდები	Ajarian lizard
18	ართვინული ხვლიკი	ლაცერტა დერჯუგინი			კავკასიის ენდები	Artvin lizard
19	ჩვეულებრივი ანკარა	ნატრიხ ნატრიხ				Ring snake
20	წყლის ანკარა	ნატრიხ ტესსელატა				Water snake
21	კატისთავალა გველი	თელესცოპუს ფალლახ				Cat snake
22	ესკულაპის (გრძელი მცურავი) გველი	ელაპჰე ლონგისიმა				Aesculapian snake
23	სპილენძა	ჩორონელლა აუსტრიაცა				Smooth snake
24	ცხვირქოსანი გველგესლა	ვიპერა ამმოდუტეს				Sand viper
25	კავკასიური გველგესლა	ვიპერა კაზნაკოვი				Caucasian viper
	თევზები (თუ რამეა)					
1	კალმახი	<i>Salmo fario trutta</i>				

## ბ) მცენარეები

### Aceraceae

*Acer campestre* L.- ჩვეულებრივი ნეკერჩხალი;  
*Acer laetum* C.A. Mey- ქორაფი;  
*Acer platanoides* L.- ლეკა;  
*Aconitum orientale* Mill- აღმოსავლური ტილჭირი;  
*Aethepappus pulcherrimus* (Willd.)Cas.- ოქროკუდა;

### Alliaceae

*Allium karsianum* Fomin.- ხახვი;  
*Alnus barbata* C.A. Mey.-მურყანი, თხმელა;

### Amaryllidaceae

*Galanthus alpinus* Sosn.- ალპური თეთრყვავილა;

### Anacardiaceae

*Cotinus coggygria* Scop.- თრიმლი;  
*Rhus coriaria* L.-თუთუბო;

### Apiaceae

*Astrantia maxima* Pall.- ვარსკვლავა;  
*Laser trilobum* (L.)- Borkh.- ტყიურა;  
*Pimpinella rhodantha* Boiss.- ანისუდი;  
*Sanicula europaea* L.- ქრისტეჭელა;

### Aquifoliaceae

*Ilex colchica* Pojark.- ბაძგი, ჭყორი \*

### Araceae

*Arum albisphatum* Stev.- ნიუკა;

### Araliaceae

*Hedera colchica* (c. Koch)- კოლხური სურო;  
*Hedera helix* L.- ჩვეულებრივი სურო;

### Aristolochiaceae

*Aristolochia iberica* Fisch. & C.A. Mey.- ქართული ძირმწარა;

### Asclepiadaceae

*Periploca graeca* L.- ღველკეცი;

### Aspleniaceae

*Phyllitis scolopendrium* (L.) Newm.-ირმის ენა;

### Asteraceae

*Aetheopappus lulcherrimus* (Willd.) Cass.- ოქროკუდა;  
*Centaurea carthalinica* Sosn.- ცხვარა;  
*Centaurea fischeri* Schlecht.- ფიშერის ცხვარა;  
*Centaurea salicifolia* M.Bieb.- წითელი ღიღილო;  
*Grossheimia macrocephala* (muss.- Puschk.) Sosn.& Takht.- ხახვისთავა;  
*Helichrysum polyphyllum* Ledeb.-უკვდავა, ნეგო;  
*Inula helenium* L.- კულმუხო;  
*Inula orientalis* Lam. – მზიურა;  
*Leucanthemum vulgare* Lam.- მინდვრის გვირილა;  
*Ptarmica biserata* DC.- ტყის ფასრმანდუკი;  
*Pyrethrum macrophyllum* (Waldst.& Kit.) Willd.- სამტატა;  
*Pyrethrum parthenofolium* Willd. – საჭარა;  
*Reichardia glauca* Matthews- რაიხარდია;  
*Scorzonera seidlitzii* Boiss.- ფამფარულა;  
*Senecio othonnae* N. Bieb.- თავყვითელა;  
*Solidago virgaurea* L. – ოქროწკეკლა;  
*Tephrosia caucasigena* (Schischk.)- თავყვითელა;  
*Tripleurospermum caucasicum* (Willd.) Hayek- კავკასიური გვირილა;  
*Xeranthemum squarrosum* Boiss.- ოქროცოცხა;

### Berberidaceae

*Berberis vulgaris* L.- კოწახური;

### Betulaceae

*Alnus barbata* C.A. Mey- ჩვეულებრივი მურყანი;  
*Betula litwinowii* Doluch.-ლიტვინოვის არყი;  
*Carpinus betulus* L.-რცხილა;  
*Carpinus orientalis* Mill.- ჯაგრცხილა;  
*Corylus avellana* L.-ჩვეულებრივი თხილი;  
*Ostrya carponifolia* Scop.-უხრაფი;\*

**Boraginaceae**

*Cynoglossum officinale* L.- ძაღლის ენა;

**Brassicaceae**

*Dentaria bulbifera* L.- ტყის ბოლოკა;

*Draba siliquosa* Bieb.- ქუდუნა;

*Erysimum repandum* L.- ერისიმუმი;

*Hesperis matronalis* L.- ღამის ია;

*Pachyphragma macrophyllum* (Hoffm.) N. Busch.- ხახია;

**Buxaceae**

*Buxus colchica* Pojark.-bza- Boxwood- Buchbaum;\*

**Cannabaceae**

*Celtis caucasica*- კავკასიური აკაკი;

**Campanulaceae**

*Campanula alliarifolia* Willd. – ბუსკანტურა;

*Campanula trautvetteri* Grossh. – დილხამი;

*Campanula raddeana* Trautv.\*\*

*Campanula crispa* -ხუჭუჭა მანიტა;

*Gadellia lactiflora* (M.Bieb.) Schulkina-კენკეშა;

**Caprifoliaceae**

*Lonicera caprifolium* L.-ჯიქა;

*Lonicera orientalis* Lam.-წერწა;

**Caryophyllaceae**

*Silene compacta* Fisch.- ღამაზა;

*Silene italica* (L.) Pers.- იტალიური ქოთანა;

**Celasteraceae**

*Euonymus latifolia*(L.) Mill.-ტაბლაყურა;

*Euonymus verrucosa* Scop.-ჭანჭყატი;

**Crassulaceae**

*Sempervivum sosnowskyi* Ter-Chatsch.- კლდისვაშლა;

**Convolvulaceae**

*Calystegia silvatica* (Kit.) Griseb.- დიდი ხვათქლა;

**Cornaceae**

*Cornus mas* L.-Sindi;

*Swida australis* (C.A.Mey.)Pojark.- შინდანწლა;

**Cupressaceae**

*Juniperus oxycedrus* L.-წითელი ღვია;

**Cyperaceae**

*Carex caucasica* Stev.- კავკასიური ისლი;

**Dioscoreaceae**

*Tamus communis* L.- ძაღლის ხატაცური;

**Dipsacaceae**

*Scabiosa caucasica* M. Bieb.- კავკასიური ცისფოლიო;

**Ebenaceae**

*Diospyros lotus* L.- ჩვეულებრივი ხურმა;

**Elaeagnaceae**

*Elaeagnus angustifolia* L.-ფშატი;

*Hippophae rhamnoides* L.- ქაცვი;

**Ericaceae**

*Rhododendron caucasicum* Pall.- დეკა;

*Rhododendron luteum* Sweet- იელი;

*Rhododendron ponticum* L.-პონტოს შქერი;

*Vaccinium arctostaphylos* L.-კავკასიური მოცვი;

*Vaccinium myrtillus* L.-მოცვი;

*Vaccinium vitis-idaea* L.-წითელი მოცვი;

**Fabaceae**

*Chamaecytisus ruthenicus* (Fisch.) Klaskova)-ტყის ცოცხი;

**Fagaceae**

*Castanea sativa* Mill.- წაბლი;\*

*Fagus orientalis* Lipsky- წიფელი;

*Quercus hartwissiana* Stev.-ჰარტვისის მუხა;\*

*Quercus iberica* Stev.-ქართული მუხა;

*Quercus imeretina* Stev.-იმერული მუხა;\*

*Quercus macranthera* – მაღალმთის მუხა\*



**Fumariaceae**

*Corydallis erdelii*- ბუნქისძირა;

**Gentianaceae**

*Gentiana angulosa Bieb.*-ნაღველა;

**Geraniaceae**

*Geranium psilostemon ledeb.*- ნემსიწვერა;

**Grossulariaceae**

*Ribes alpinum L.*- მოცხარი;

**Hyacinthaceae**

*Muscari polyanthum Boiss.*- ყაზარა;

*Ornithogalum balansae Boiss.*- ძაღლნიორა;

*Scilla siberica Haw.*- ცისთვალა;

**Hydrangeaceae**

*Philadelphus caucasicus Koehne*- უცვეთედა;

**Hypericaceae**

*Hypericum xylosteifolium (spach) N. Robson*- კრაზანა;

**Jungladaceae**

*Pterocarya pterocarpa (Michx.) Kunth*- ლაფანი\*;

*Junglas regia* – კაკალი\*;

**Juncaceae**

*Juncus articulatus L.*- Wili;

*Juncus conglomeratus L.*- Wili;

**Iridaceae**

*Iridodictyum (Iris) winogradowii (Fomin) Rodionenko*- ვინოგრადოვის ზამბახი\*\*;

*Gladiolus dzavacheticus* -xmala

**Lamiaceae**

*Ajuga orientalis L.*- პირწმინდა;

*Ajuga reptans L.*- პირწმინდა;

*Salvia glutinosa L.*- შალამანდილი;

*Salvia sclarea L.*- xarisvarda;

*Stachys macrantha (C.Koch) Stearn*- ბარისპირა;

*Teucrium polium L.*- კუტი ბაღახი;

**Liliaceae**

*Lilium szovitsianum Fisch.& Ave- Lall.*- მთის შროშანი;

**Malvaceae**

*Lavatera thuringiaca L.*- ქატმი;

**Oleaceae**

*Ligustrum vulgare L.*- კვილო;

**Onagraceae**

*Chamaenerion angustifolium (L.) Scop.*- თხაწართხალა;

**Onocleaceae**

*Matteucia struthiopteris (L.) Tod.*-შავი გვიმრა;

**Orchidaceae**

*Cephalanthera damasonium (Mill.) Druce*- ცეფალანთერა;

*Dactylorhiza romana subsp. (Klinge) Renz& Taubenhaim*- ქართული გუგულის კაბა;

*Dactylorhiza urvilleana (Steudel) H. Bauman& Kunkele*-გუგულის კაბა

*Epipactis microphylla (Ehrh.) Sw.*- წვრილფოთოლა ეპიპაქტისი;

*Gymnadenia conopsea (L.) R. Br.*- გიმნადენია;

*Ophrys oestrifera M. Bieb.*- ფუტკრის დედა;

*Orchis caucasica Regel*- კავკასიური ჯადღარი;

*Platanthera chlorantha (Custer) Reichenb.*- ორფოთოლა;

*Serapias vomeracea (N.L. Burm.) Briq.*- სერაპია;

*Stenieniella satyrioides (Sreng.) Schlechter*- სტევენეიელა;

*Traunsteinera sphaerica (M. Bieb.) Schlechter*- ტრაუნშტაინერა;

**Paeoniaceae**

*Paeonia caucasica (Schipcz.)*- კავკასიის იორდასალამი;

*Paeonia steveniana Kem-Nath.*- სტევენის იორდასალამი\*\*;

*Paeonia ruprechtiana Kem. - Nath.* -რუპრეხტის იორდასალამი\*\*

**Papaveraceae**

*Papaver oreophilum Rupr.*- ყაყანო;

*Papaver pseudoorientalis*- ცრუაღმოსავლური ყაყანო;

**Pinaceae**

*Abies nordmanniana (Stev.) Spach.*-კავკასიური სოჭი; \*\*  
*იცეა ორიენტალის (.) ინკლდმოსავლური ნაძვი;*\*\*  
*Pinus kochiana Klotzsch ex C. Koch.*- კავკასიური ფიჭვი;

**Poaceae**

*Bromopsis variegata (M. Bieb.) Holub.* ჭრელი შვრიელა;  
*Calamagrostis arundinaceae (L.) Roth.*- ბრძამი;  
*Briza media L.*- ცახცახა;  
*Festuca ovina L.*- ცხვრის წივანა, ქუჩი;  
*Glyceria fluitans (L.) Br.*- წყლის მანანა;  
*Phleum phleoides (L.) Karst.*- ტიმოთელა;  
*Poa pratensis L.*- მდელოს თივაქასრა;

**Polygalaceae**

*Polygala transcaucasica Tamamsch.*- წიწინაური;

**Polygonaceae**

*Bistporia carnea (C. Koch) Kom..*- დვალურა;

**Polypodiaceae**

*Polypodium vulgare L.* – კილამურა;

**Punicaceae**

*Punica granatum L.*– ბროწეული;

**Ranunculaceae**

*Aconitum orientale Mill.*- აღმოსავლური ტილჭირი;  
*Anemonastrum fasciculatum (L.) Holub..* ფრინტა;  
*Clematis vitalba L.*- კატაბარდა;  
*Delphinium thamarae Kem. - Nath.*- დეზურა; \*\*  
*Delphinium freynii Conrath.*- დეზურა;  
*Delphinium ossetian N. Busch..*- დეზურა;  
*Delphinium speciosum M. Bieb.*- დეზურა;  
*Pulsatilla violacea Rupr..* იისფერი მედვარა;  
*Trollius ranunculinus (Smith.)Stearn.*- უძოვარა;

**Resedaceae**

*Reseda lutea L.*- ყანის რეზედა;

**Rhamnaceae**

*Frangula alnus Mill.*- ხეჭრელი;  
*Paliurus spina-christi Mill.*-ძეძვი;  
*Rhamnus carthartica L.*- ხეშავი;  
*Rhamnus palasi Fisch.et.Mey.*- ხეშავი;

**Rosaceae**

*Cerasus avium (L.) Moench.*- ბაღამწარა;  
*Crataegus microphylla C. Koch.*- წითელი კუნელი;  
*Crataegus orientalis Pall.*- კნაპა;  
*Crataegus pentagyna Waldst.et. Kit.*- შავი კუნელი;  
*Laurocerasus officinalis M. Roem.*- წყავი; \*  
*Malus orientalis Uglitzk.*- მაშალო;  
*Mespilus germanica L.*- ზღმარტლი;  
*Padus avium Mill.*- შორთხვი;  
*Prunus divaricata Ledeb.*- ტყემალი;  
*Prunus spinosa L.*- კვრინხვი;  
*Pyrocantha coccinea Roem.*- ჩიტავაშლა;  
*Pyrus caucasica Fed.* – პანტა;  
*Pyrus georgica Kuth.*- ქართული ბერყენა;  
*Potentilla ruprechtii Boiss.*- რუპრეხტის მარწყვა ბალახი-  
*Poterium polygamum Waldst. Et. Kit.*- ურაშა;  
*Rosa canina L.*- ასკილი;  
*Rubus cyri Juz.*- მაყვალი;  
*Rubus idaeus L.*- ჟოლო;  
*Sorbus aucuparia L.*- ცირცელი;  
*Sorbus graeca (Spach.)Lodd.*- ამპურა;  
*Sorbus torminalis (L.) Crantz.*- თამელი;  
*Spiraea hypericifolia L.*- გრაკლა;

**Ruscaceae**

*Ruscus aculeatus L.*- თაგვისხარა;  
*Ruscus colchicus P.F.Yeo.*- ძმერხელი;  
*Ruscus ponticus Woronow;*\*\*  
*Ruscus hypophyllum L.*

**Salicaceae**

*Populus canescens (Ait.) Smith.*- ხვალა;  
*Populus nigra L.*- ოფი;  
*Populus tremula L.* - მორთოლაგი ვერხვი;

*Salix caprea* L.- მღვანალი;

### **Sambucaceae**

*Sambucus nigra* L.- ღიღუღა;

### **Scrophulariaceae**

*Digitalis ferruginea* L.- ფუტკარა;

*Melampyrum alboffianum Beauverd* -ალბოვის სანთელა;

*Padicularis wihelmsia Fisch.*- სატილია;

*Scrophularia chrysantha Taub.et. Spach.*- ჩუა;

*Scrophularia scopolii Hoppe*- შავწამალა;

*Verbascum laxum Filar&Sav.*- ქერიფქლა;

*Veronica gentianoides Vahl.*- ნაღველასებრი ვერონიკა;

### **Smilacaceae**

*Smilax excelsa* L.- ეკალდიჭი;

### **Staphyleaceae**

*Staphylea pinnata* L.- ჩვეულებრივი ჯონჯოლი;

*Staphylea colchica* – კოლხური ჯონჯოლი;\*

### **Tamaricaceae**

*Tamarix hohenackeri Bunge*- იაღღუნა;

### **Taxaceae**

*Taxus baccata* L.- ურთხელი, უთხოვარი;\*

### **Thymelaceae**

*Daphne mezereum* L.- მაჯალვერი;

### **Tiliaceae**

*Tilia begoniifolia Stev.*- ცაცხვი;

### **Ulmaceae**

*Ulmus glabra* Huds.- ტელა;\*

*Zelkova carpinifolia (Pall.) Dipp.*- ძელქვა;\*

### **Valerianaceae**

*Centranthus longifolius Stev.*- კლდის იასამანი;

### **Viburnaceae**

*Viburnum lantana* L.- უზანი;

*Viburnum opulus* L.- ძახველი;

### **Viscaceae**

*Viscum album* L.- ფიორი;

### **Vitaceae**

*Vitis sylvestris* C.C. Gmel.-უსურვაზი.

### დ) საქართველოს „წითელ ნუსხაში“ შეტანილი მცენარეების სია

1. *Buxus colchica* Pojark.
2. *Castanea sativa* Mill.
3. *Diospyros lotus*
4. *Junglans regia*
5. *Ilex colchica* Pojark.
6. *Laurocerasus officinalis* M. Roem.- წყავი;
7. *Ostrya carpinifolia* Scop.
8. *Pterocarya pterocarpa (Michx.) Kunth.*
9. *Quercus hartwissiana*
10. *Quercus macranthera* – მაღალმთის მუხა\*
11. *Quercus imeretina*
12. *Taxus baccata*
13. *Ulmus glabra* Huds.- თელა;
14. *Zelcova carpinifolia*

### ე) საქართველოს ენდემური მცენარეები

1. *Abies nordmanniana (Stev.) Spach.*
2. *Campanula raddeana* Trautv.
3. *Corydalis erdelii*;
4. *Delphinium thamarae* Kem. - Nath.
5. *Iridodictyum (Iris) winogradowii* Fomin.
6. *Melampyrum alboffianum Beauverd*
7. *Paeonia ruprechtiana* Kem. - Nath.
8. *Paeonia steveniana* Kem.-Nath.
9. *Ruscus ponticum* Woronow.
10. *Sempervivum sosnowskyi* Ter-Chatsch.
11. *Gladiolus dzavacheticus*

### ვ) მწერები - Insecta

**რიგი Coleoptera- ხოჭოები**

**ოჯ .Carabidae- ბზუალა ხოჭოები**

1. *Omopron limbatus* (Fabricius, 1776);
2. *Nebria bonelli* (Abams, 1817);
3. *Nebria tenella* Motschulsky, 1850;
4. *Notiophilus aestuans* motschulsky, 1864;
5. *Notiophilus palustris* (Duftschmidt, 1812);
6. *Notiophilus biguttatus*
7. *Notiophilus rufipes*
8. *Calosoma sycophanta* (Liu., 1758);
9. *Carabus victor fischer von Waldenheim*, 1836;
10. *Carabus armeniacus* Mannerheim, 1830;
11. *Carabus sovitsi faindermann*, 1835;
12. *C. puschkini* Abams, 1817
13. *C. lafertei* Chaudoir, 1846;
14. *C. clypeatus* Adams, 1817;
15. *C. gordius* Reitter, 1898;
16. *C. ibericus* Fischer, 1823;
17. *C. septemcarinatus* Motschulsky, 1840;
18. *C. cribellatus* M.F.Adams, 1812;
19. *Carabus roseri*
20. *Carabus* sp.
21. *Carabus (Pachycarabus)* sp.
22. *Carabus cribratus*
23. *Cicindela germanica*
24. *Cychrus aeneus*
25. *Pterostichus fuscicornis*
26. *Pterostichus qauadricollis*
27. *Pterostichus rufipalpis*
28. *Pterostichus niger*
29. *Pterostichus (Myosodus)* sp
30. *P.* sp.
31. *Derostichus caucasicus*
32. *Laemostenus mannerheimi*
33. *Laemostenus* sp.
34. *Laemostenus suramensis*
35. *Cribratus*
36. *Copris lunaris*
37. *Dorcus parallelopipedus*
38. *Caccobius schreberi*
39. *Calathus* sp.

40. *Harphalus affinis*
41. *H. aeneipennis*
42. *H. rufipes*
43. *H.rubripes*
44. *Harpalus latus*
45. *Geotrupes* sp
46. *Tachyta nana*
47. *Bembidion* sp.
48. *Stomis* sp.
49. *Thermoscelis insignis*
50. *Calathus* sp.
51. *Agonum* sp
52. *Amara* sp
53. *Chlaenius vestitus*
54. *Chlaenius vestitus*
55. *Chlaenius coeruleus* Steven
56. *Chlaenius nitidulud* Schr.
57. *Chalenius flavipes* (პირველად რეგისტრირებული ბორჯომისთვის)
58. *Brachinus crepitans*
59. *Onthophagus* sp.
60. *Ahodius* sp.

**Histeridae**

61. *Hister uncinatus*
62. *Hister unicolor*
63. *Pachylister inaequalis*

**Tenebrionidae**

64. *Cyphogenia lucifuga*
65. *Blaps mortisaga*
66. *Dendarus extensus*
67. *Scaphidema metallicum*
68. *Diaperis bolleti*
69. *Cylindrynotus bellator*
70. *Tenebrio molitor*
71. *Platydemia triste* (პირველად რეგისტრირებული ბორჯომისთვის (მონაცემები გადასამოწმებელია 2005 სპი მყავს ბორჯომში დაცურული და ხელახლა უნდა გაგარკვიო))

**Elateridae**

72. *Lacon punctatus*

73. *Lacon lepidopterus*
74. *Quazimus minutissimus*
75. *Athous nigrifulus*
76. *Athous subfuscus*
77. *Athous purpureus*
78. *Anostichus pomorum*
79. *Ampedus pomorum*
80. *Ampedus circassicus*
81. *Ampedus ohropterus*
82. *Ampedus siniatus*
83. *Ampedus ganglbaueri*
84. *Ampedus erythrogonus*
85. *Melanotus costanipes*
86. *Melanotus rufipes*
87. *Melanotus monticola*
88. *Agriotes tauricus*
89. *Agriotes infuscatus*
90. *Agriotes starki*
91. *Adrastus circassicus*
92. *Adrastus dolini*
93. *Adrastus longicornis*
94. *Cardiophorus gramineus*
95. *Cardiophorus cinereus*
96. *Synaptus filiformis*

#### **Geotrupidae**

97. *Geotrupes mutator*
98. *Geotrupes stercorarius*
99. *Geotrupes caucasicus*

#### **Scarabaeidae**

100. *Aphodius erraticus*
101. *Aphodius subterraneus*
102. *Aphodius haemorrhoidalis*
103. *Aphodius luridus*
104. *Aphodius depressus*
105. *Aphodius rufipes*
106. *Aphodius gagatinus*
107. *Aphodius planicollis*
108. *Aphodius quadriguttatus*
109. *Aphodius prodromus*
110. *Aphodius obscurus*
111. *Ahpodius koshantschkovi*

112. *Aphodius scrofa*
113. *Aphodius merdarius*
114. *Aphodius pusillus*
115. *Aphodius aestivalis*
116. *Aphodius rufus*
117. *Aphodius lugens*
118. *Aphodius immundus*
119. *Aphodius asphaltinus*
120. *Oxyomus silvestris*
121. *Gymnopleurus flagellatus*
122. *Sisiphus schraefferi*
123. *Onthophagus ovatus*
124. *Onthophagus fissicornis*
125. *Onthophagus fracticornis*
126. *Onthophagus coenobita*
127. *Onthophagus lemus*
128. *Onthophagus vacca*
129. *Caccobius schreberi*
130. *Copris lunaris*
131. *Oniticellus fulvus*
132. *Amphicoma arctos*
133. *Amphicoma psilotrichia*
134. *Oryctes nasicornis*
135. *Blithopertha lineata*
136. *Anisoplia leucaspis*
137. *Anisoplia signata*
138. *Anisoplia austriata*
139. *Anisoplia farraria*
140. *Melolontha aceris*
141. *Melolontha permica*
142. *Polyphylla fullo*
143. *Rhizotrogus aestivus*
144. *Rhizotrogus fallax*
145. *Amphimallon solstitialis*
146. *Maladera punctitissima*
147. *Homaloplia spiraeae*
148. *Triodonta flavimana*
149. *Hoplia pollinosa*
150. *Trichius fasciatus*
151. *Valgus hemipterus*
152. *Epicometus senicula*
153. *Oxythyrea funesta*
154. *Oxythyrea albopicta*

- 155. *Oxythyrea cinctella*
- 156. *Cetonia aurata*
- 157. *Gronimus bartelsi*
- 158. *Necotia fausti*

**Lucanidae**

- 159. *Lucanus ibericus*
- 160. *Dorcus parallelopipedus*
- 161. *Platyderus caraboides* *Platyderus caucasicus*
- 162. *Sinonedendron cylindricum*
- 163. *Aesalus scarabaeoides* (*Borjomi, Akhaldaba*)

**Trogidae**

- 164. *Trox hispidus*

**Superfamily Curculionoidea**

**Attelabidae**

- 165. *Attelabus sulcifrons*

**Apionidae**

- 166. *Protapion assimile*
- 167. *Oxystoma subulatum*

**Brachiceridae**

- 168. *Brachicerus lutosus*

**Curculionidae**

- 169. *Otiorhynchus virgo*
- 170. *O. balcanicus*
- 171. *O. pseudomecops*
- 172. *O. subsquamulatus*
- 173. *O. decoratus*
- 174. *Troglorrhynchus argus*
- 175. *Nastus devians*
- 176. *Brachyderes incanus*
- 177. *Pholicodes armeniacus*
- 178. *Larinus flavescens*
- 179. *Lixus myagri*
- 180. *L. furcatus*
- 181. *L. eversmanni*
- 182. *Chromoderus affinis*
- 183. *Mecaspis alternans*
- 184. *Cyphocleonus achates*

- 185. *Cossonus linearis*
- 186. *Rhyncolus elongatus*
- 187. *Bagous lutulentus*
- 188. *B. robustus*
- 189. *B. brevipennis*
- 190. *Smicronyx coecus*
- 191. *Sibinia primita*
- 192. *Anthonomus koenigi*

**ვ.ა) კავკასიის ენდემური ბზუალები:**

1. *Carabus armeniacus*,
2. *Carabus ibericus*,
3. *Carabus puschkini*,
4. *Derostichus caucasicus*
5. *Laemostenus mannerheimi*

**ვ.ბ) საქართველოს ენდემური ბზუალები :**

*Pterostichus rufipalpis*

**Hymenoptera- სიფრიფანაფრთიანები**

**Chalcidoidea**

1. *Copidosoma floridanum*
2. *C. truncatellum*
3. *C. cervius*
4. *Coccophagus lycimnia*
5. *Aschitus imeretinus*
6. *Eriacydnus apterogenes*
7. *Eriacydnus nino*
8. *Tyndarichus scaurus*
9. *Eriacydnus robustior*
10. *Syrphophagus aphidivorus*
11. *Tyndarichus melanacis*
12. *Aprostocetus* sp.
13. *Pteromalus* sp.
14. *Pachyneuron muscarum*
15. *P. aphidis*
16. *Aphytis* sp.

**Colletidae**

- 17. *Colletes similis* Schenck
- 18. *Hylaeus annularis*
- 19. *Hylaeus perplexus*

20. *Hylaeus (Prosopis) hyalinata*  
 21. *Hylaeus signatus*  
 22. *Hylaeus (Prosopis) punctulatissime*

#### Andrenidae

23. *Andrena hattorfiana*  
 24. *Andrena labialis*  
 25. *Andrena polita*  
 26. *Andrena proxima*  
 27. *Andrena taraxaci*

#### Halictidae

28. *Lasioglossum majus*  
 29. *Sphecodes ephippius*  
 30. *Sphecodes gibbus*  
 31. *Systropha planidens*

#### Melittidae

32. *Melitta haemorrhoidalis*  
 33. *Melitta leporine*

#### Megachilidae

34. *Rhodanthidium ducale*  
 35. *Proanthidium oblongatum*  
 36. *Stelis phaeoptera*  
 37. *Heriades bicallousa*  
 38. *Hoplitis leucomelaena*  
 39. *Osmia bicolor*  
 40. *Osmia leaiana*  
 41. *Megachile centuncularis*  
 42. *Megachile octosignata*  
 43. *Megachile pilicrus*  
 44. *Megachile willughbilla*  
 45. *Coelioxys aurolimbata*  
 46. *Coelioxys conoidae*  
 47. *Coelioxys inermis*  
 48. *Coelioxys mandibularis*  
 49. *Coelioxys rufescens*

#### Anthophoridae

50. *Nomada armata* Herr.  
 51. *Nomada distinguenda*  
 52. *Nomada flavopicta*

53. *Nomada fulvicornis*  
 54. *Eucera spectabilis*  
 55. *Tetralonia vicina*  
 56. *Dianthidium simile*  
 57. *Cubitalia tristis*  
 58. *Clisodon caucasicus* Friese ენდემო  
 59. *Anthophora biciliata*  
 60. *Anthophora robusta*  
 61. *Melecta albifrons*

#### Apidae

62. *Bombus ruderarius*  
 63. *B. hortorum*  
 64. *B. armeniacus*  
 65. *B. lapidaries*  
 66. *B. haematurus*  
 67. *B. pascuorum*  
 68. *Xilocopa sp.*

#### Vespidae

69. *Vespa crabro*  
 70. *V. orientalis*  
 71. *V. germanica*

#### ლპე Braconidae- ბრაკონიდები

*Puseipennis orthostigma*;  
*Puseipennis phaenocarpa* Foerst.;  
*Bracon sp. Att. Exhialaraton* Nees.;  
*Bracon rugulosum* St.;  
*Bracon att. Phiginskii* Td.;  
*Bracon nigrocornis* Nosm.;  
*Bracon confines* szepl.;  
*Apantele* Foerst.;  
*P. aspilata* Foest.;  
*Apis craccivora* Koch.;  
*Apis evonymi* F.;  
*Apis ruborum* C.;  
*Macrosiphum funestum* Macch.;  
*Microlophium evansi* Theob.;  
*Ovatomyzus sp.*;  
*Pineus orientalis* Dreyf.;  
*Eulachnus agilis* (Kalt.)  
*Tuberculatus annulatus* Har.

3.8) ერთგნული პარკის ბუგერები და მათი მასპინძელი მცენარეები

№	ბუგერის სახეობა	მასპინძელი მცენარე
1	<i>Acyrtosiphon loti</i>	<i>Onobrychis radiata</i>
2	<i>A. malvae</i>	<i>Geranium psilostemon, Lavatera thuringiaca,</i>
3	<i>Anoecia corni</i>	<i>Bromopsis variegata, Poa pratensis</i>
4	<i>Anuraphis catonii</i>	<i>Pimpinella rhodantha</i>
5	<i>A. pyrilaseri</i>	<i>Laser trilobum</i>
6	<i>Aphis chloris</i>	<i>Hypericum sp.</i>
7	<i>A. craccivora</i>	<i>Cirsium sp., Polygala transcaucasica, Senecio othonnae</i>
8	<i>A. epilobii</i>	<i>Chamaenerion angustifolium</i>
9	<i>A. evonymi</i> F.	<i>Euonymus europaeus</i>
10	<i>A. fabae</i>	<i>Aristolochia iberica, Digitalis ferruginea, Gentiana angulosa, Platanthera sp., Sanicula europaea, Smilax excelsa, Tripleurospermum caucasicum</i>
11	<i>A. frangulae</i>	<i>Rhamnus imeretina ?, Scrophularia chrysantha</i>
12	<i>A. gossypii</i>	<i>Ajuga orientalis, Teucrium polium</i>
13	<i>A. grossulariae</i>	<i>Ribes alpinum</i>
14	<i>A. hederiae</i>	<i>Hedera helix</i>
15	<i>A. lantanae</i>	<i>Viburnum lantana</i>
16	<i>A. pomi</i>	<i>Malus orientalis</i>
17	<i>A. ruborum</i>	<i>Rubus ideus, Rubus sp.</i>
18	<i>A. salviae</i>	<i>Salvia sclarea</i>
19	<i>A. sambuci</i>	<i>Sambucus nigra</i>
20	<i>A. sollanella</i>	<i>Campanula sp.</i>
21	<i>A. spiraeicola</i>	<i>Spiraea sp.</i>
22	<i>A. verbasci</i>	<i>Verbascum laxum</i>
23	<i>A. vitalbae</i>	<i>Clematis vitalba</i>
24	<i>Aulacorthum solani</i>	<i>Lilium szovitsianum</i>
25	<i>Brachycaudus bicolor</i>	<i>Cynoglossum officinale</i>
26	<i>B. cardui</i>	<i>Cirsium sp., Tephroseris caucasigena</i>
27	<i>B. divaricatae</i>	<i>Prunus divaricata</i>
28	<i>Capitophorus pakansus</i>	<i>Inula helenium</i>
29	<i>C. similis</i>	<i>Petasites albus</i>
30	<i>Cavariella aegopodii</i>	<i>Salix caprea</i>
31	<i>Corylobium avellanae</i>	<i>Corylus avellana</i>
32	<i>Dysaphis devecta</i>	<i>Malus orientalis</i>
33	<i>D. pyri</i>	<i>Pyrus caucasica</i>
34	<i>Eucallipterus tiliae</i>	<i>Tilia begoniifolia</i>
35	<i>Eulachnus agilis</i>	<i>Pinus sosnowskyi</i>
36	<i>Forda sp.</i>	<i>Lusula sp.</i>
37	<i>Hyadaphis passerinii</i>	<i>Lonicera orientalis</i>
38	<i>Lachnus roboris</i>	<i>Quercus iberica</i>
39	<i>L. wichmanni</i>	<i>Hippophae rhamnoides</i>
40	<i>Lipaphis erysimi</i>	<i>Dentaria bulbifera</i>
41	<i>Macchiatiella rhamni</i>	<i>Rhamnus palasii</i>
42	<i>Macrosiphoniella cf. nikolajevi</i>	<i>Helichrysum polyphyllum</i>
43	<i>M. tanacetaria</i>	<i>Pyrethrum parthenifolium</i>
44	<i>Macrosiphum euphorbiae</i>	<i>Delphinium speciosum, Euphorbia pontica</i>
45	<i>M. funestum</i> Macch.	<i>Rubus sp.</i>
46	<i>M. rosae</i>	<i>Centranthus longifolius, Cephalaria gigantea, Rosa sp., Scabiosa caucasica</i>



47	<i>M. symphyti</i>	<i>Symphytum grandiflorum</i>
48	<i>Macrosiphum</i> sp.	<i>Daphne mezereum</i>
49	<i>Microlophium evansi</i>	<i>Urtica dioica</i>
50	<i>Myzocallis coryli</i>	<i>Corylus avellana</i>
51	<i>Myzus ascalonicus</i>	<i>Draba siliquosa</i>
52	<i>M. persicae</i>	<i>Arum albisphatum, Paeonia steveniana</i>
53	<i>Ovatomyzus</i> sp.	<i>Campanula latifolia</i>
54	<i>Phyllaphis fagi</i>	<i>Fagus orientalis</i>
55	<i>Pineus orientalis</i>	<i>Picea orientalis, Pinus sosnowskyi</i>
56	<i>Rhopalosiphum padi</i>	<i>Padus avium</i>
57	<i>Sitobion avenae</i>	<i>Phleum phleoides</i>
58	<i>Tuberculatus annulatus</i>	<i>Quercus iberica</i>
59	<i>Uroleucon campanulae</i>	<i>Campanula trautvetteri</i>
60	<i>U. cichorii</i>	<i>Cichorium intybus</i>
61	<i>U. sonchi</i>	<i>Leucanthemum vulgare</i>

### Aphididae -ბუგურები

№	ბუგურის სახეობა
1	<i>Acyrtosiphon loti</i>
2	<i>A. malvae</i>
3	<i>Anoecia corni</i>
4	<i>Anuraphis catonii</i>
5	<i>A. pyrilaseri</i>
6	<i>Aphis chloris</i>
7	<i>A. craccivora</i>
8	<i>A. epilobii</i>
9	<i>A. evonymi</i>
10	<i>A. fabae</i>
11	<i>A. frangulae</i>
12	<i>A. gossypii</i>
13	<i>A. grossulariae</i>
14	<i>A. hederiae</i>
15	<i>A. lantanae</i>
16	<i>A. pomi</i>
17	<i>A. ruborum</i>
18	<i>A. salviae</i>
19	<i>A. sambuci</i>
20	<i>A. sollanella</i>
21	<i>A. spiraecola</i>
22	<i>A. verbasci</i>
23	<i>A. vitalbae</i>
24	<i>Aulacorthum solani</i>
25	<i>Brachycaudus bicolor</i>
26	<i>B. cardui</i>
27	<i>B. divaricatae</i>
28	<i>Capitophorus pakansus</i>
29	<i>C. similis</i>
30	<i>Cavariella aegopodii</i>
31	<i>Corylobium avellanae</i>

32	<i>Dysaphis devectora</i>
33	<i>D. pyri</i>
34	<i>Eucallipterus tiliae</i>
35	<i>Eulachnus agilis</i>
36	<i>Forda</i> sp.
37	<i>Hyadaphis passerinii</i>
38	<i>Lachnus roboris</i>
39	<i>L. wichmanni</i>
40	<i>Lipaphis erysimi</i>
41	<i>Macchiatiella rhamnii</i>
42	<i>Macrosiphoniella</i> cf. <i>nikolajevi</i>
43	<i>M. tanacetaria</i>
44	<i>Macrosiphum euphorbiae</i>
45	<i>M. funestum</i>
46	<i>M. rosae</i>
47	<i>M. symphyti</i>
48	<i>Macrosiphum</i> sp.
49	<i>Microlophium evansi</i>
50	<i>Myzocallis coryli</i>
51	<i>Myzus ascalonicus</i>
52	<i>M. persicae</i>
53	<i>Ovatomyzus</i> sp.
54	<i>Phyllaphis fagi</i>
55	<i>Pineus orientalis</i>
56	<i>Rhopalosiphum padi</i>
57	<i>Sitobion avenae</i>
58	<i>Tuberculatus annulatus</i>
59	<i>Uroleucon campanulae</i>
60	<i>U. cichorii</i>
61	<i>U. sonchi</i>

**Coccoidea- ჭიამაიები**

1. Chionaspis salicis
2. Lepidosaphes japonica
3. L. ulmi
4. Parthenolecanium corni
5. Eulecanium sp.
6. Lepidosaphes sp.
7. Coccus hesperidum

**Agriloidea- ნემსიელაბიები:**

1. Calopteryx virgo
2. Aeshna mixta
3. Cordulegaster picta
4. Libellula depressa
5. Orthetrum brunneum
6. Sympetrum striolatum
7. Aeshna mixta
8. Sympetrum striolatum
9. Enallagma cyathigerum

**დანართი 11. ინფორმაცია დაცულ ტერიტორიაზე არსებულ ისტორიულ-კულტურულ ძეგლებზე;**

*ბორჯომ-ხარაგაულის ეროვნული პარკის და ბორჯომის სახელმწიფო ნაკრძალის ტერიტორიაზე არსებული ისტორიული ძეგლები:*

დასახელება	პერიოდი	მდებარეობა	რაიონი
ლომის მთის წმ. გიორგის სალოცავი(რესტავრირებული)	X საუკუნე	ბილიკი .1	ხარაგაულის რაიონი
წმ. ნინოს ეკლესიის ნანგრევები	IX-X საუკუნეები	ბილიკი 7 კვლ#97	ბორჯომის რაიონი
მარიამწმინდის ეკლესია	IX საუკუნეები	სოფ. ქვაბისხევი	ბორჯომის რაიონი
ზემოთის ციხე	შუა საუკუნეები	სოფ. ქვაბისხევი	ბორჯომის რაიონი
მწვანე მონასტერი	IX საუკუნე	ჩითახევი	ბორჯომის რაიონი
წმ. გიორგის ეკლესია ნანგრევები	IX საუკუნე	ნეძვის ალკვეთილი 22 კვ	ბორჯომის რაიონი
ნეძვის ღვთისმშობლის ეკლესია	XII საუკუნე	ნეძვის ალკვეთილი 20-21 კვ	ბორჯომის რაიონი
ნეძვის წმ. ელიას სახ. ეკლესია ნანგრევები	XII საუკუნე	ნეძვის ალკვეთილი ნეძვ 18 კვ	ბორჯომის რაიონი
ჭაჭარაქის წმ.გიორგის სახ. ეკლესია	IX საუკუნე	ნეძვის ალკვეთილი ახალდ 18 კვ	ბორჯომის რაიონი
თამარის ციხე ნანგრევები	X-XII საუკუნეები	ნეძვის ალკვეთილი ახ 16 კვ	ბორჯომის რაიონი
ფოთოღეთის წმ.გიორგის სახ.ეკლესია ნანგრევი	IX საუკუნე	ნეძვის ალკვეთილი ახ 34 კვ	ბორჯომის რაიონი
წმ გიორგის ეკლესია	12 საუკუნე	კორტანეთი 21 კვ	
წმ. ელიას ეკლესიის ნანგრევები	შუა საუკუნეები	ბილიკი 4	ბორჯომის რაიონი
მთაწმინდის სალოცავი	სავარაუდოდ XVIII საუკუნე	სოფ. ქვიშხეთი	ხაშურის რაიონი
ანდრია პირველწოდებულის გზა - რკინის ჯვარი	I საუკუნე	ბილიკი 2	ხარაგაულის რაიონი
წიფლარის სალოცავი	IX-X საუკუნეები	ბილიკი 2	ხარაგაულის რაიონი
სახელარის კოშკი	XIV-XV საუკუნეები	ბილიკი 2	ხარაგაულის რაიონი
ნუნისის ღვთისმშობლის მონასტერი	IV საუკუნე	ნუნისი	ხარაგაულის რაიონი
თამარის ციხე	XII საუკუნე	აბასთუმანი	ადიგენის რაიონი
თამარის ხიდი	XII საუკუნე	აბასთუმანი	ადიგენის რაიონი